



DANSK
SKAK
UNION

PRESSE-SERVICE

NR. 23 - 1. DECEMBER 1975

LARSEN - ISKOV

GJELLERUP-MATCHEN

Med denne match gik et mangeårigt ønske om igen at se vor stormester i rigtig kamp inden for landets grænser i opfyldelse.

Selv om flere topspillere, der endda er højere placeret på styrkelisten end Gert Iskov, undlod at deltage i sidste års DM, var det et moralsk og propagandamæssigt rigtigt valg, der gjorde Iskov til Larsens modstander. En match mellem den residerende danmarksmester og stormesteren bliver nemlig uundgåeligt et officielt DM.

Bent Larsen var naturligvis stormfavorit. Men på den anden side har han det sidste års tid vist svingende form og bl. a. tabt $5\frac{1}{2}$ - $2\frac{1}{2}$ til Ulf Andersson. Selv om han under matchen mod den svenske stormester ikke var ved godt helbred, viste den dog, at han kun er et menneske.

Gert Iskoves spil har i tiden siden påsken været præget af hans vilje til at udvikle sin stil: De helt store turnerings-succeser har det skortet på, mens han til gengæld har leveret adskillige fremragende partier.

Professor Elos ratingsystem præfererede en sejr til Larsen på ca. $4\frac{1}{2}$ - $1\frac{1}{2}$. Efter spillet havde dette resultat været mere rimeligt end de voldsomme $5\frac{1}{2}$ - $\frac{1}{2}$, der faktisk blev matchens cifre. Iskov var meget tæt på at vinde 3. parti og burde ikke have tabt det 5., i hvilket han en overgang havde en meget chancerig stilling, men kiksede i tidnøden.

I disse to partier forsvarede Larsen med en risikabel variant af Caro-Kann de sorte brikker, mens han i 1. parti valgte Siciliansk.

Med hvid spillede Larsen i 2. parti $1.c4$, i 4. parti $1.e4$ og i 6. parti $1.d4$. I disse partier havde Iskov kun reelle chancer i det 4., hvor han imidlertid satte en officer i slag i tidnød.

Partierne - især de to Caro-Kann'er - var meget spændende og velsvillede, og Iskoves energi og kampvilje trods de mange nederlag var forbilledlig.



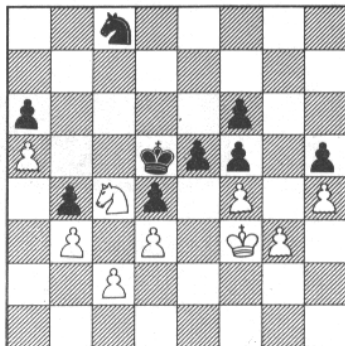
Partierne

1. matchparti den 15/11

Gert Iskov - Bent Larsen

1.e4,c5 2.Sf3,e6 3.Sc3,a6 4.g3,b5
 5.Lg2,Lb7 Dette lukkede system
 giver ikke anledning til så tidlige
 konfrontationer som de gængse
 åbne. Der truer dog 6.-,b4 med bonde-
 gevinst, hvad Larsen engang over-
 så mod Donner. Han holdt remis!
 6.d3,d6 7.0-0 Le7 8.e5,dxe5 9.Sxe5
 Lxg2 10.Kxg2,Sbd7 Men ikke 10.-,Dc7?
 11.Df3! 11.Sxd7,Dxd7 12.a4,b4 Her
 var det den almindelige mening i a-
 nalyserummet, at Iskov havde en lille
 åbningsfordel i kraft af bonde-
 stillingen og det gode springerfelt
 på c4. I virkeligheden er stillingen
 lige. 13.Se4,Sf6 14.Sd2, Dd5 15.Df3
 Td3 16.b3,Sg4! Forstyrre hvids planer
 og forhindrer konkret 17.Sc4 p.
 g.a. 17.-,Dxf3+ og Sxh2+ 17.Lb2,Lf6
 18.Lxf6,gxf6 19.Dxd5,Txd5 20.Sc4,Tg8
 21.Tael,h5 22.Te4 Heromkring burde
 hvid søge sin chance i et tårnslut-
 spil efter Se3 22.-,f5 23.Tf4! Ser
 frækt ud, men er udmærket, da tårnet
 beholder kontakt med c4. 23.-,Kf8
 24.Tel,Kg7 25.h3,Sf6 26.Te5,T8d8
 27.Txd5,Txd5 28.Se3,Td4 29.Txd4,cxd

30.Sxc4,Sd5 Det opståede springer-
 slutspil er en anelse i overkanten
 for sort, men næppe vundet. 31.f4(?)
 Et ret forpligtende træk, der også
 svækker e3 og giver sort chancen for
 et gennembrud i centrum. 31.-,f6
 32.h4(?) Iskov var ved at komme i
 tidnød og vil gerne indskrænke sorts
 muligheder f.eks h5-h4, men trækker
 lammer totalt de hvide bondestilling
 og hvid kan nu kun vente.
 32.-,Kf8 33.Kf3,Ke7 34.Kf2,Kd7 35.
 Kf3,Kc7 35.Kf2,Se7 37.a5? Hvorfor
 nu denne svækkelse? Hvid var jo godt
 igang med sine kongetræk og havde
 trods sin passive stilling visse
 remis-chancer. 37.-,Sc8 38.Ke2,Kc6
 39.Kf2,Kd5 40.Ke2,e5 41.Kf3 Det
 hemmelige træk. Da partiet fortsat-
 tes to dage senere, vandt Larsen
 forholdsvis let:



41.-,Ke6 42.Ke2,Se7 43.Kf2,Sg6 44.
 fxe5 En indrømmelse, men truslen
 mod f4 og h4 kunne ikke dækkes.
 44.-,fxe5 45.Kf3,Se7 46.Sd2,Sc8 47.
 Ke2,Sd6 48.Sf3,Sb7 49.Sg5+ Kf6 50.
 Sh7+ Ke7 51.Sg5,Sd8 52.Sf3,Sc6 En
 pudsigt episode: Larsen gemmer den
 arme, værgeløse a-bonde til senere
 for at udelukke de desperate mod-
 chancer, hvid med g3-g4 kunne opnå.
 53.Kf2,Kf6 54.Sd2,Sxa5 55.Ke2,Sc6
 53.Kf2,Kf6 54.Sd2,Sxa5 55.e2,Sc6
 56.Kf2,Se7 57.Ke2,Sd5 58.Sc4,Ke6
 59.Sa4,a4 60.Sa1,14 64.gx14,ex14
 65.Sb5,Ke6 66.Ke2,Sxc2 67.Kf3,Kf5
 68.Sd5,a5 69.Se7+ Ke6 70.Sc6,a4
 71.opgivet 0-1

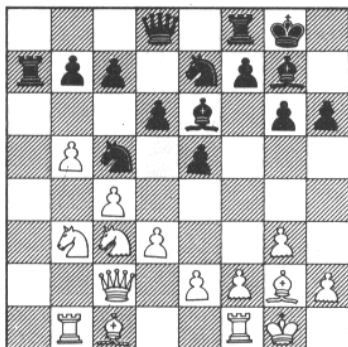


2. matchparti den 16/11

Bent Larsen - Gert Iskov

1.c4,Sf6 2.Sc3,e5 3.Sf3,Sc6 4.d3,g6
 5.g3,Lg7 6.Lg2,0-0 7.0-0,d6 8.Tb1,a5
 9.a3,h5 En af de mange anerkendte mu-
 ligheder i denne stilling. Den sim-
 pleste måde at forstyrre hvids f-
 emstod på dronning-fløjen er at spille
 9.-,Te8 fulgt af e5-e4. 10.b4,axb
 11.axb4,Le6 12.b5,Se7 Dc2! Et snedigt
 træk, der tjener til at udskyde valget
 af Lc1's udviklingsfelt. 13.-,Sd7 14.
 Sd2,Sc5 15.Sb3,Ta7?? En grov positio-
 nel fejl, der kun kan skyldes en eller
 overseelse. Efter 15.-,Sxo3 16.Oxb3,
 Tb8 stod sort acceptabelt. Nu, deri-

mod bryder hvid igennem på dronningfløjen.



16. Sxc5, dxc5 17. b6, cxb6 18. Db3, Sc8
 19. Sa4! Endnu stærkere end 19. Sb5
 19. -, e4?! Desperation, men heller
 ikke det fristende 19. -, b5 20. Sxc5!
 fører til andet end ulykke. 20. Lxe4
 3d6 21. Lg2, b5 22. Sxc5, bxc4 23. Sxe6
 cxb3 24. Sxd8, Txd8 25. Txb3, Ta2 26.
 Te1, Tc8 27. Lf4, Sf5 28. Txb7, Sd4 29.
 Kf1, Sc2 30. Ld5, Tb2 31. Txb2, Lxb2 32.
 Tbl opgivet 1-0

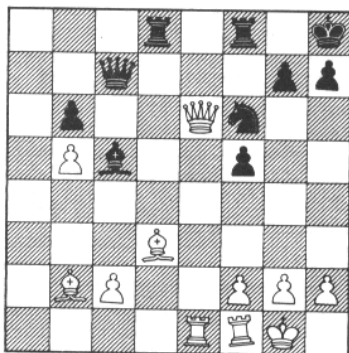


3. matchparti den 17/11

Gert Iskov - Bent Larsen

1. e4, c6 2. d4, d5 3. Sd2, dxe4 Sort
 søger ikke at drage fordel af sprin-
 gerens udvikling over d2. 4. Sxe4, Sbd7
 5. Sf3, Sf6 6. Sg3, e6 7. Ld3, c6 8. 0-0, cxd
 9. Sxd4, Lc5 10. Sf3, 0-0 11. De2, b6 12. a3.
 En interessant ide, der giver hvid gode
 angrebschancer mod kongen, men til geng
 gengæld giver indrømmelser på dron-
 ningfløjen. 12. -, Lb7 13. b4, Le7 14. Lb2
 a5 15. Tad1, Dc7 16. Sg5, axb4 17. axb4 Hv.
 Hvis hvid var indstillet på at sætte
 sagen på spidsen, kunne han forsøge
 17. Sh5! f.eks. 17. -, bxa3? 18. Lxf6.
 17. -, Tad8 18. b5 Igen var Sh5 muligt
 med den smukke pointe 18. -, Dc6 19.
 Dg4(!) Dxc2! (19. -, Sxg4 20. Lxh7+)
 I øvrigt har hvid remis med dobbelt-
 ofret 18. Sxh7, Sxh7 19. Lxh7, Kxh7 20.
 Dh5+ Kg8 21. Lxg7, Kxg7 22. Dg4+ 18. -,
 Dc5 19. Se4, Sxe4 20. Sxe4, Dc7 21. Dh5

1xe4 22. Lxe4, f5 Hvid står godt, hvis
 sort ikke kan gennemføre e6-e5, og
 det giver han snart afkald på. 23.
 Ld3, Lc5?! Indeholder nogle snedige
 vendinger, men er ringere end Sc5
 eller Lf6. 24. Tdel! Sf6 25. De2, Kh8?!
 Spillet a tempo! Men den tilsigtede
 fælde - som Iskov hopper i - er
 slet ikke sund. Bedre var det der-
 for at dække sig med Td8. 26. Dxe6



26. -, Lxf2+ 27. Txf2! Iskov taber ikke
 hovedet. 27. Kxf2, Sg4+ tillod remis
 ved evig skak. 27. -, Tde8 28. Dxe8
 Godt var også 28. Lxf6 eller Txf5.
 28. -, Txe8 29. Txe8+ Sxe8 30. Txf5, Dd6
 31. h3, h6 32. Le5, De7 33. Ld4, Dd6 34.
 Kh1, Sf6 35. Lb5, De7 36. Kh2, Sd7 37. Lf4
 Sc5 38. Te5, Df7 39. Tf5, De7 40. Lc4, Se6
 41. Lg3 Det hemmelige træk. Det var
 tydeligt for alle, at Larsen var i
 store vanskeligheder. 41. -, Sc5 42.
 Te5, Dd7 43. Td5, Dc8 44. Td6, Se4 45.
 Tc6, Df8 46. Lc7? Her kikker Iskov
 sin gevinst. Efter 46. Le5 der truer
 46. -, Txb6+ har Larsen Uoverstigelige
 vanskeligheder. Nu derimod etablerer
 han en fiks evig skak. 46. -, Sd2
 47. Txb6, Df2 48. Ld5, Sfl+ 49. Kh1, Del
 50. Te6, Se3+ 51. Kh2, Sfl+ 52. Kgl, Se3+
 53. Kh2, Sfl+ remis 1/2-1/2

Presselisten

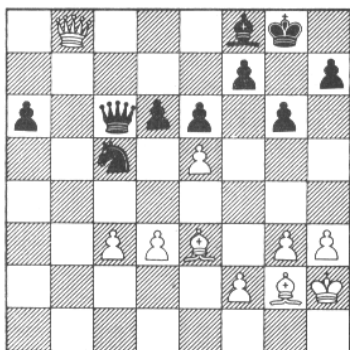
NYT NAVN PÅ PRESSELISTEN

Leif Buch (Folketidende, Lolland-
 Falster), Gedservej 97,
 4800 Nykøbing F1.

4. matchparti den 19/11

Bent Larsen - Gert Iskov

1.e4,c5 2.f3,d6 3.Sc3,a6 4.g3,Sc6
Her spillede Larsen i 1. parti som
sort 4.-,b5 5.Lg2,Lg4 6.h3,Lxf3 7.
Lxf3 Denne afbytningsskifte tager
brodden af eventuelle hvide angreb
på kongefløjen, og fordelens af løber-
parret, hvis en sådan kan påvises,
ligger ude i en fjern fremtid.
7.-,g6 8.d3,Lg7 9.Lg2,e6 10.Se2,
Sge7 11.0-0,0-0 12.c3,b5 13.Le3
Tac8 14.Dd2,Da5 Rettet mod d3-d4
og antydende et modangreb på dron-
ningfløjen, hvis hvid skulle for-
søge sig på den anden fløj. 15.
a3 Forhindrer b5-b4, og forbereder
b2-b4. Stillingen er meget elastisk.
15.-,Dc7 16.b4,Se5 17.Tfbl,8f7 18.
a4,cb4 19.Txb4,Da5 Efter 19.-,Lxc3
20.Sxc3,Dxc3 21.Dxc3,Txc3 22.axb5
axb5 23.Txb5 vinder sort ingen bon-
de fordi hans to springere hænger
på 7. række. Hvid står i så fald
bedst i kraft af de aktive tårne.
20.Tbl,bxa 21.Ddl,Tb8 22.Txb8,TxT
23.Txa4,Db5 Fikst var 23.-,Tbl
24.Tb4,Da5 Sikrere var Dc6 25.Txb8+
Sxb8 26.Db3,Sd7 27.Db7,Db5 28.Dc8+
Sorts stilling er ved at blive ube-
hagelig, og da han samtidig har brugt
for meget tid, aner man katastrofen.
28.-,Lf8 29.Sd4,Da4 30.Kh2,Sc5 31.
Db8,Sc6 32.Sxc6,Dxc6 33.e5



Der følger nu matchens groveste fejl.
Men det var den almindelige mening,
at Larsen alligevel stod så overle-

gent, at gevinst var sandsynlig. Lar-
sen angav selv 33.-,d5 34.c4,Sd7
35.Db2 med godt spil. Imidlertid
kan sort, som Erling Mortensen gør
opmærksom på, spille 34.-,Sxd3! og
herefter ses intet godt for hvid.
Løberparret sikrer dog remisen.
33.-,Sd7?? 34.Dxf8+ opgivet 1-0



5. matchparti den 20/11

Gert Iskov - Bent Larsen

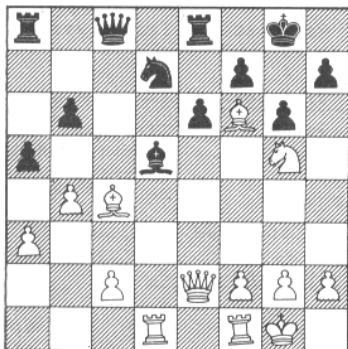
1.e4,c6 2.d4,d5 3.Sc3 Ikke Sd2!
3.-,dxe4 4.Sxe4,Sd7 5.f3,Sf6 6.Sg3
e6 7.Ld3,c5 8.0-0,cxd4 9.Sxd4,Lc5
10.Sf3,0-0 11.a3 Iskov afviger alt-
så fra det 3. parti, hvor han ellers
fik godt spil. Forklaringen syntes
enkel: Larsen angav nemlig følgende
forbedring af spillet i 3.parti: 11.
De2,b6 12.a3,Le7! 13.b4,a5! 11.-,
Le7 (!) 12.De2,Te8?! Et mystisk
træk og så meget mere som stillin-
gen efter 12.-,b6 var identisk med
den af Larsen angivne forbedring!
13.b4,b6 14.Lb2,Lb7 15.Sg5,Dc8?!
I mange varianter optræder Dc6 og
det kan også vise sig nyttigt at
dække e6, men trods alt var straks
a7-a5 at foretrække. 15.Tad1,a5
17.Sh5,g6 18.Lb5 Meget skarpt,
men korrekt da sort ikke kan slå
h5 uden at blive udsat for afgø-
rende offerangreb (e6!). 18.-,
Lc6 19.Lc4 Igen opfindsomt. Hoved-
varianten holder imidlertid ikke



Det ser ud til at den suveræne
verdensmester for damer, Nona Gaprin-
daschwili igen forsvarer sin titel.
Hun fører med 7½ - 3½ og behøver blot
at sikre sig en enkelt remis i fem
partier mod udfordreren Alexandria.

Begge damer er fra USSR. Spænden-
de bliver det kun; hvis den traditio-
nelle udfordrer, Alla Kushnir, som
efter sin emigration har opnået for-
nemme placeringer og udvist stor
energi, igen vinder kandidatturne-
ringen.

og det er et spørgsmål om ikke
 18.Lxc6 var bedre. 19. - ,Ld5
 20.Sxf6+ Lxf6 21.Lxf6,

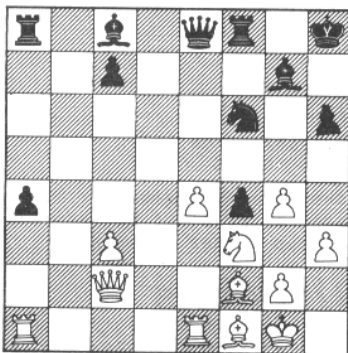


Taber tilsyneladende en officer efter Lxc4, men hvid har den fikse parade 22.Txd7,Lxe2 23.Txf7 der ser afgørende ud. Sort har imidlertid også paraderne i orden: 23.-,Te7!! 24. Tx7,Df8 med mindst lige spil. 21.-, Sxf6 22.Lb5,Lc6 23.Lxc6,Dxc6 24.De5 h6 25.Dxf6,hxg5 26.f4!? Larsen havde et kvarter tilbage og brugte de 10 minutter her. Iskov havde ca. 9 minutter. Alle troede at Larsen var færdig. 26.-,axb4 27.axb4,Dxc2 28.fxg5 Tf8 29.Td7,Ta2 30.Df3,Df5 31.Db3,Db5! 32.Dxa2,Dxd7 33.Db2,Td8 Disse træk udførtes med stor hastighed. Det er klart at hvid nu kæmper for remissen. 34.Khl,Dd4 35.Dbl,Td5 36.Dcl,Dxb4 37.Dc7,Tf5 38.Dd8,Kg7 39.Tdl,Dg4 40. h3,Dxg5:41.Dxb6,Td5 42.Db2+ Df6 43. Dxf6+ Kxf6 Larsen påstod at tårnslutspillet var meget vanskeligt at vinde. Det tyder fortsættelsen nu ikke på. 44.Tfl+ Ke7 45.Kgl,Td2 46. al,e5 47.Ta6,Td6 48.Ta7+ Ke6 49.Kf2,Td2+ 50.Kf3,f6 51.Tg7,g5 52.Tg8,Td3+ 53. Ke2,Ta3 54.Tb8,Ta2+ 55.Kf3,f5 56. Te8+ Kd6 57.Tf8,e4+ 58.Ke3,Ta3+ 59. Kf2,Ke5 60.Tb8,Ta2+ 61.Kfl,e3 62.Tb4 Tf2+ 63.Kgl,Tf4 64.Tb8,Kd3 65.Te8,Kd3 66.Td8+ Td4 67.Te8,e2 68.g3,Te4 69. Td8,Ke3 70.opgivet 0-1

6. matchparti den 23/11

Bent Larsen - Gert Iskov

1.d4,Sf6 2.Sf3 Larsen spiller nedigt hvid mod Nimzo-indisk. 2.-,g6 3.c3 Et usædvanligt træk. Den groggy modstander skal tvinges til selvstændig tænken. 3.-,Lg7 4.Lg5,b6 5.Sbd2,Lb7 6.e3,d6 7.Lb5+ Sbd7 8.O-O,0-0 9.Tel a6 10.Lf1,e5 11.dxe5,Sxe5 12.Sxe5 dxe5 13.e4,De8 14.Dc2,Sh5 Arsagen til sorts problemer skal muligvis søges i dette træk. Sorts intension er et kongeangreb, der viser sig udsigtsløst, mens hvids chancer på dronningfløjen er store.15.a4,f5 16. f3,h6 17.Le3,a5 18.b4! f4 19.Lf2,g5 20.bxa5,Txa5 21.Sc4,Ta8 22.a5,g4 23.fxg4,Sf6 24.h3,bxa5 25.Db3! Lc8 26.Sxe5+ Kh7 Heller ikke efter 26.-, Kh8 27.Sf3kan e-bonden slås p.g.a. 28.Ld3. 27.Sf3,a4 28.Dc2,Kh8



Larsen sætter nu det afgørende slutangreb ind, der i løbet af få træk slutter matchen.29.e5! Sd5 30.De4,Le6 31.Ld3,Lg8 32.Sh4,Se7 33.Lc5! opgivet 1-0



Under matchen afvikledes en række sideløbende aktiviteter af forskellig art:

Brabrand-mesterskabet i skoleskøt vandtes af Allan Lind.



Kaj Rosell spillede en blind-simultan mod de fjorten bedste skole-skakspillere i Århus med resultatet +2 =8 %4.

Bent Larsen spillede simultan mod 29 med resultatet +20 =4 %5.

Gert Iskov spillede simultan mod 10 med resultatet +8 =1 %1.

Vinderne i disse simultaner fik som præmie Svend Novrups netop udsendte bog "Noget om skak" en nydeligt udstyret lille bog om skakkens grundtrin og historie.

I konkurrencen om nyt bmærke for DSU præmieredes tre forslag fra:

1. præmie

Magnus Petersen
Vilvorthevej 29
2920 Charlottenlund

2. præmie

Egil Justesen
Bragevej 1,1.
5000 Odense

3. præmie

Per Jørgensen
Guldbergsgade 127
2200 Kbh. N

Samtlige arrangementer blev sponsoreret af Brabrand Boligforening og Gjellerup Center Forening.

Divisions -turneringen

Danmarks mestrene fra VRS er ikke det samme sikre hold som sidste år, hvor pointene faldt rigeligt og regelmæssigt. I matchen mod det førende hold fra Kampklubben tabte Bo Jacobsen til Peter Nørby og Thorbjørn Rosenlund til Jørgen Hvenekilde på de øverste brætter, og sejren på 4½ - 3½ var langt fra sikker.

FS med brødrene Jens og Harald Enevoldsen klarede 4 - 4 mod Nordre.

Rundens helt store overraskelse var imidlertid Nørre Sundbøys 6 - 2 sejr over Studenterne, der slet ikke formår at leve op til fordums storhed.

Esbjerg må nok indstille sig på at rykke ud efter at have tabt så stort som 6 - 2 til Odense.

Herefter fører Nørre Sundby med 16 p. foran Kampklubben med 15½ p. og VRS, der har 14½ p.

I næste runde mødes VRS og Nørre Sundby.

Resultaterne fra de øvrige divisioner:

2. division gr. 1

Ringsted	-	Glostrup	3½ - 4½
Glagsaxe	-	Kampklubben	3½ - 4½
Øbro	-	Gentofte	4 - 4
Slagelse	-	FS	6½ - 1½

Øbro fører med 16 p.

2. division gr. 2.

VRS	-	Århus	4 - 4
Nordre	-	1968	4½ - 3½
Centrum, Esb	-	Herring	3½ - 4½
Evans, Vejle	-	Ålborg	4 - 4

1968 og Herring har begge 13½ p. alle hold har mindst 11 p.!

3. division gr. 1.

SK 1941	-	KS	4 - 4
Amager	-	AS 04	5 - 3
Studenterne	-	Helsingør	3½ - 4½
Lyngby-Virum	-	Frederiksholm	6 - 2

1941 fører med 16 p.

3. division gr. 2.

Maribo	-	Odense	4 - 4
Ringsted	-	Vordingborg	3 - 5
Munkebo	-	Nykøbing F	6 - 2
Næstved	-	Roskilde	4 - 4

Munkebo har på 1. pladsen 17 p.

3. division gr. 3.

Vejgaard	-	Nørre Sundby	4 - 4
Thisted	-	Kønders	3½ - 4½
Nordre	-	1968	4 - 4
Viborg	-	Holstebro	2 - 6

Vejgaard fører med 15½ p.

3. division gr. 4.

Alsund	-	Nr. Snede	3½ - 4½
Tønder	-	Haderslev	2 - 6
Vojens	-	Horsens	2 - 6
Evans	-	Skanderborg	3 - 5

Horsens har opnået 17½ p.!

Reykjavik 75

	1	2	3	4	5	6	7	8	9	10	11	12	13	14	15	Points
1. Ribli (1)	X	-	-	-	1	1	-	1	-	1	1	1	-	1	1	11
2. Parma (12)	-	X	-	1	1	-	-	-	-	-	1	1	1	1	1	10½
3. Liberzon (8)	-	-	X	0	1	-	-	1	-	1	1	1	1	1	1	10½
4. Olafsson (5)	-	0	1	X	1	-	-	1	-	1	-	1	-	1	1	10
5. Poutiainen (2)	0	0	0	0	X	1	1	1	-	1	0	1	1	1	1	8½
6. Zwaig (6)	0	-	-	-	0	X	1	0	1	0	1	1	1	-	1	8
7. Jansa (11)	-	-	-	-	0	0	X	-	-	-	0	1	1	1	1	7½
8. Timman (7)	0	-	0	0	0	1	-	X	1	1	1	-	1	1	0	7½
9. Ostermeyer (10)	-	-	-	-	-	0	-	0	X	0	1	-	1	1	1	7½
10. Hartston (3)	0	-	0	0	0	1	-	0	1	X	0	-	1	1	1	6½
11. Hamann (4)	0	0	0	-	1	0	1	0	0	1	X	-	1	1	-	6½
12. Murray (9)	0	0	0	0	0	0	0	-	-	-	-	X	0	-	1	3½
13. Van den Broeck (15)	-	0	0	-	0	0	0	0	0	0	0	1	X	1	-	3½
14. Thorsteinsson (13)	0	0	0	0	0	-	0	0	0	0	0	-	0	X	1	2
15. Laine (14)	0	0	0	0	0	0	0	1	0	0	-	0	-	0	X	2

Heller ikke i denne zoneturnering lykkedes det vor danske deltager at kvalificere sig til interzoneturneringerne. Hamann lagde ellers stærkt ud med 4½ p. af de første 6, men i runderne 9 - 13 fik han kun ½ p.

Det synes som om hans gamle svaghed - den dårlige kondition i lange turneringer - er ved at blive kronisk.

Som det fremgår af tabellen kan deltagerne deles ind i tre naturlige grupper: 1. gr. for spillere med reel chance, 2. gr. med den solide midte og endelig 3. gr.: bunden.

Den islandske stormester tabte allerede

Den islandske stormester Olafsson tabte allerede i 1. runde til Parma og dette handicap overvandt han trods en fin slutspurt aldrig.

Han hævnede sig ved i 4. sidste at vinde over den ellers ubesejre-

de russiske emigrant, Liberzon, Israael.

Den unge ungarske stormester, Ribli spillede solidt og hans kvalifikation var aldrig i fare.

Derimod må det have nervepirrende for Liberzon at følge Parmas kamp for at opnå omkamp om den anden plads. Mens Liberzon var oversidder i turneringens sidste runde, mødte Parma Svend Hamann. Partiet blev afbrudt flere gange før Parma endelig kunne trække sig ud som vinder.

I sidste PS meddeltes det, at partiet sluttede remis, en oplysning der stammede fra nyhedsbureauerne. Først flere dage efter korrigerede de islandske arrangører, og da havde det allerede været pressen rundt, at Hamann scorede 50 ø.

Desværre må partier af pladshensyn udskydes til næste PS.

Nye kandidater

Endnu to spillere har kvalificeret sig til landsholdsklassen.

I "1968" - turneringen i Århus lykkedes det Nordre-spilleren Poul-Erik Nielsen at score de nødvendige 6 p. af 7 mulige. Han kunne endda tage en hurtig remis i sidste runde.

I Løgumkloster Byturnering vandt juniordanmarksmesteren fra 74, John Rødgaard med 6 p. af 7 foran Jens Chr. Lund, der fik 5.

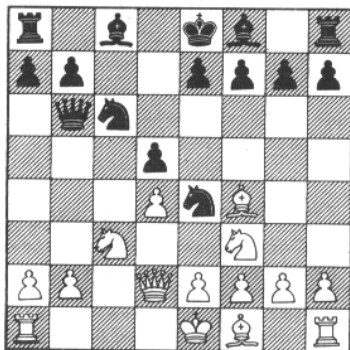
Desværre er det ikke sandsynligt at dansk skak får mulighed for at udnytte hans talent i den nærmeste fremtid, da han agter sig til Israel på ubestemt tid.

Det afgørende parti indeholdt en fiks kombination.

6. runde

Jens Chr. Lund - John Rødgaard

1.d4,Sf6 2.c4,c6 3.Sc3,d5 4.cxd5
cxd5 5.Sf3,Sc6 6.Lf4,Db6 7.Dd2,Se4



8.3xe4?? Hvid overser sorts 10. træk
8.-,dxe4 9.d5,e5! Truer 10.-,Lb4
10.Le3,Sd4! 11.Lxd4,exd4 12.Dxd4,exf3
13.De5,Le7 14.O-O-O,fxe2 15.Lxe2,Kf8
og sort vandt efterhånden. 0-1

Som man ser det...

Den internationale mester Ole Jakobsen har overfor PS's redaktør fremsat nogle væsentlige vedrørende de matchen Larsen - Iskov.

Han mener at Larsens knusende sejr let skaber den almindelige misforståelse, at Larsen er adskillige klasser bedre end alle andre danske topspillere. Han finder det uheldigt at Iskov, der ikke har megen matcherfaring bruges som slagteoffer i en match, der kun skaffer Larsen reklame.

Ole Jakobsen frygter at potentielle arrangører af internationale begivenheder skal miste lysten til at interessere sig for andre end Bent Larsen, nu da de har set den øvrige elites evneløshed.

Den dybereliggende årsag til misere er efter Jakobsens opfattelse DSU's DM - politik, der gør det muligt for nr. 10 på styrkelisten at blive danmarksmester. I sig selv er det jo yderts naturligt at pege på en DM til en match mod stormesteren.

DSU har modtaget invitationer til to internationale Schweizer - turneringer.

I Italien spilles den 27/12 - 4/1 en 7-rundig turnering med præmier på 400.000 L. og nedefter.

På Gran Canaria afholdes den 11/2 20/2 en 9-rundig turnering, hvor l. pr. er 50.000 Ptas.

Interesserede bedes rette henvendelse til DSU.

Dette nummer er overgivet postvæsenet den 1/12. Næste PS udkommer den 15/12.

"PRESSE-SERVICE" - Udgivet af Dansk Skak Union og udkommer den 1. og 15. i hver måned. Abonnement kan tegnes hos Skakbladets Ekspedition, Akademihaven, 4180 Sorø. Giro nr. 602 08 01. Pris: kr. 72. - pr. år (inkl. forsendelse og moms). Færøerne, Norge, Sverige, Finland, Island: kr. 62, 60 (inkl. forsendelse). Redaktør: Thorbjørn Rosenlund, Børglumkoll. vær. 528, 8240 Risskov. Telefon 06 - 17 68 95 eller 06 - 17 91 55 lok. 528 - Tryk: DSU's trykcentral