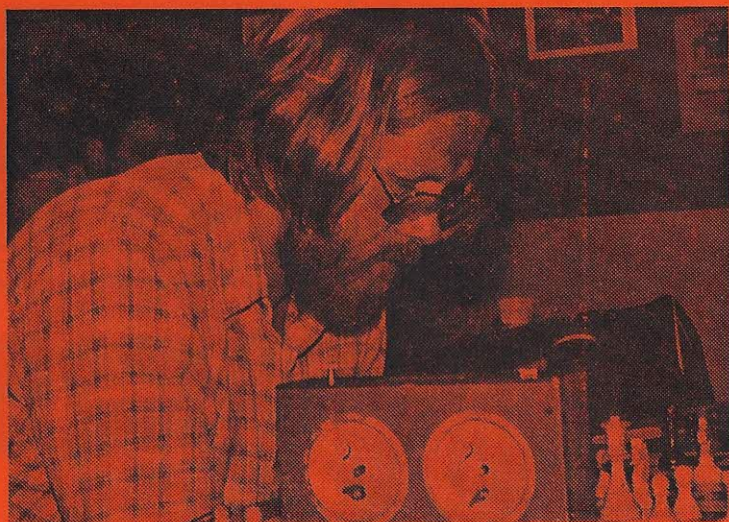


SKAK-
KLUBBEN

»Centrum«



John Fjord Hansen er indtrådt i bestyrelsen i stedet for Jørn Hansen, der pga. arbejde og uddannelse har måttet forlade posten.

NR. 8 OKTOBER 1983

SKAKKLUBBEN CÉTRUM

Formand: Per Højbak,
Finlandsgade 40, tlf. 13 81 71

Næstformand Finn Larsen,
Strandby Plads 1, tlf. 13 65 71

Kasserer: Sv. Aa. Jensen,
Stengårdsvej 116, tlf. 14 15 15
giro 1219588

Sekretær: Henning Vissing,
Skippervænget 26, tlf. 11 67 82

Bestyrelsesmedlem: John Fjord Hansen,
Vesterhavsgade 41, tlf. 18 15 37



TURNERINGSLEDERE

M.kl. Gunnar Pedersen, tlf. 12 31 43

1.kl. Finn Larsen, tlf. 13 65 71

2.kl. Allan Østergård tlf. 126182

3.kl. Brian Jensen tlf. 181977

4.kl. Else Marie Larsen, tlf. 13 65 71

KLUBBLADSRED.:

Redaktion: Brian Isaksen, Finlandsgade 22,
tlf. 13 75 02

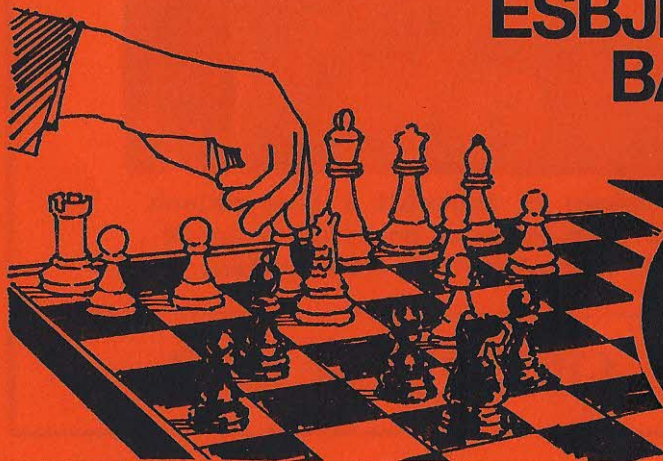
Lay-out: Jørn Lassen



**Det er knageme billigst
hos ...**



Torvegade 26
Esbjerg - Telf. (05) 12 17 33



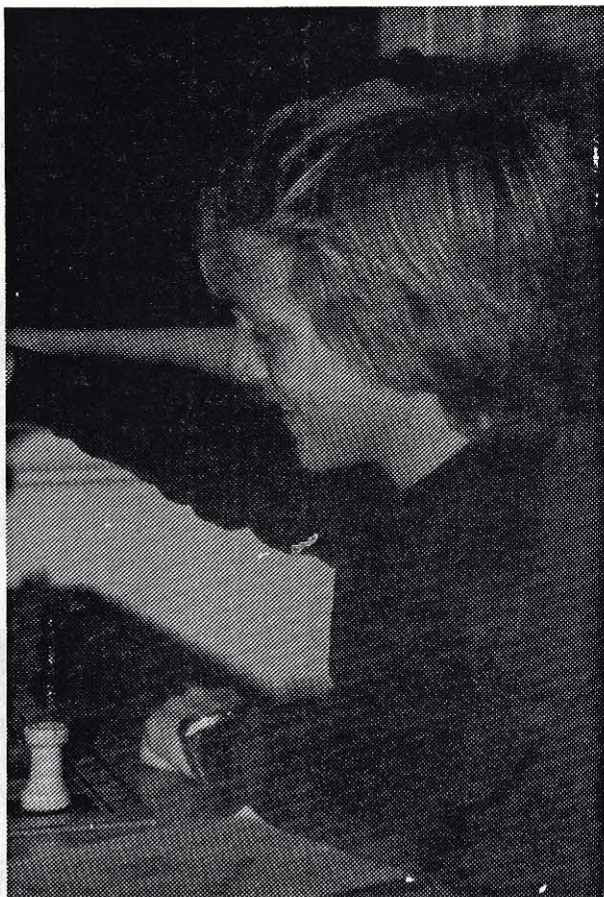
**ESBJERG
BANK**

**- det
vigtigste
er at være
med ...**

Centrums 12. hurtigturnering

85 spillere var i år mødt op til 2 dage i skakkens tegn. 34 kom fra Nordtyskland. Om de tyske spillere generelt er mere aktive, skal jeg ikke kunne sige, men med de to tal sat i forhold til hinanden ser det unægteligt lidt underligt ud, at vi ikke kan samle flere hjemlige spillere.

Tekst: Per Højbak
Tavler: Finn Larsen
Fotos: Brian Isaksen



Bent Andersen
- stod med 7/9 for
en strålende
præstation i
Basisgruppen

I Mestergruppen var der 35 deltagere, heraf 15 tyske. De sidste 4 år har været domineret af "Frieserne," hvor Niels Jørgen og Jens Ove Fries Nielsen har delt sejrene. Dette år skulle ikke blive anderledes. Jens Ove løb af med sejren, da Niels Jørgen snublede over den tyske 1. klassespiller Willecke i 4. runde. Jens Oves sejr var fortjent. Han spillede sikkert og førte fra start til mål. Niels Jørgens "svipser" betød dog ikke mere, end at han kunne besætte 2. pladsen, $\frac{1}{2}$ point foran Manfred Carl fra Favorite Harmonia.

CENTRUM havde 5 spillere med i Mestergruppen. John Rødgaard blev med en 5. plads eneste præmietager, men Gunnar Pedersen var med $5\frac{1}{2}$ point lige ved. Begge kæmpede sig op efter en dårlig start. Lige omvendt var det med Poul G. Jensen, som startede med $\frac{3}{4}$, men siden gik i stå og sluttede på $4\frac{1}{2}$ point. Svend Henningsen og Benny Damborg scorede henholdsvis $3\frac{1}{2}$ og 3 points.

I holdturneringen vandt Esbjerg Skakforening foran Favorite Harmonia og CENTRUM.

Basisgruppen bragte godt nyt til klubben! Bent Andersen besatte en flot delt 1. plads med 7 points, men måtte se sig slået på korrektion af Lars Pedersen, Kolding. Bent Ra-door havde ellers ført gruppen indtil de sidste 2 runder,



Anders T. Sørensen
- bedste 3. klasse-
spiller

som han tabte, bl.a. til Bent Andersen. Det rakte dog til en 5. præmie.

En glædelig overraskelse stod Anders T. Sørensen for. Med 6 points blev han suverænt bedste 3. klassespiller. Dejligt at se to af klubbens yngste juniorer skyde frem blandt de ældre og mere etablerede spillere. Bent er 13, og Anders kun 11 år gammel. Spillere vi nok skal høre mere til fremover.

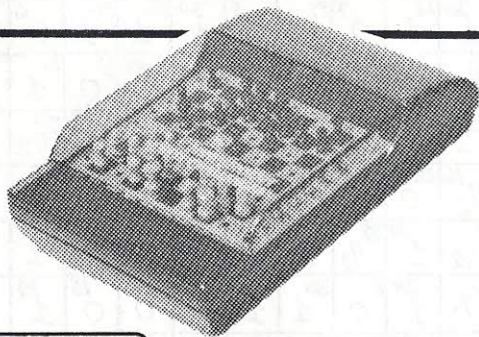
Af CENTRUMs nye medlemmer havde 6 tilmeldt sig! Bedst gik det Birger Høst med $5\frac{1}{2}$ point. Han har dog tidligere spillet klubskak. Ove Knudsen var længe et godt bud på en topplacering, men på 2. dagen måtte han nøjes med $\frac{1}{2}$ point. $4\frac{1}{2}$ point blev det til i alt, et udmærket resultat. De 4 andre "nye" måtte kæmpe hårdt for deres points i bunden, men fortvivl ej, thi endnu er ingen blevet verdensmester på 2 dage. På med vanten og fremad mod nye slag!

Ole Bønnelykke og Henning Jensen sluttede med 5 points i den bedre ende af skalaen. De øvrige CENTRUMspillere blev placeret midt i feltet.

Holdturneringen blev vundet af Schachclub Sylt knapt foran CENTRUM.

Turneringen som helhed blev afviklet uden problemer, og for første gang indenfor de senere år lykkedes det at lave et mindre overskud. Det skyldes ikke mindst Else Marie og Lone, som ydede en god indsats i pølsebaren.

Tak for en god turnering og på gensyn næste år!



Mini Skak Makker



Esbjerg Boghandel

BØGER · PAPIR · TEKNIK

Kongensgade 87
6700 Esbjerg
Tlf. (05) 12 11 77

Mestergruppen

Nr.	Navn og klub	Hold	Runde nr.									P.	Korr.
			1	2	3	4	5	6	7	8	9		
1.	Jens Ove Fries Nielsen Esbjerg Skf.	1	1 ⁵	2 ⁶ ₁	1 ²¹	1 ⁸ ₇	1 ¹²	1 ² ₃	1 ⁴ _{1/2}	1 ⁹	7 ^{1/2}		
2.	Niels Jørgen Fries Nielsen Esbjerg Skf.	5	1 ³	1 ³¹	1 ¹³ ₇	0 ¹⁹	1 ^{1/2}	1 ⁸	1 ¹⁰ ₄	1 ^{1/2}	7		
3.	Manfred Carl Heide	4	0 ²	1 ³⁶ ₁₀	1 ¹⁷ ₉	1 ^{1/2}	0 ¹ ₁₂	1 ¹⁴	1 ^{1/2}	6 ^{1/2}			
4.	Wolfgang Gergs Favorite Harmonia	2	6 ^{1/2}	1 ¹⁰ ₂₄	1 ²² ₈	1 ^{1/2}	1 ²⁰ ₇	1 ^{1/2}	1 ^{1/2}	6	41 ^{1/2}		
5.	John Rødgaard Centrum	3	0 ¹	1 ³² ₂₃	0 ⁹ ₁₅	1 ¹⁰	0 ¹⁹	1 ¹⁶	1 ⁷	6	38 ^{1/2}		
6.	Poul Fries Nielsen Esbjerg Skf.	1	1 ¹² ₄	1 ¹¹ _{1/2}	1 ²¹ ₂₁	1 ²⁶ ₁₃	1 ¹² ₁₄	1 ⁸ _{1/2}	1 ¹⁵	6	36		
7.	Willecke Kiel		1 ³²	1 ²⁸ ₁₅	1 ¹ ₂	0 ¹ ₃	1 ^{1/2}	1 ^{1/2}	1 ⁹ ₅	5 ^{1/2}	43 ^{1/2}		
8.	Harm Cording Favorite Harmonia	2	1 ¹²	1 ¹³ _{1/2}	1 ²⁰ _{1/2}	1 ¹¹ ₂	1 ¹² ₄	1 ¹⁹ ₂	0 ^{1/2}	1 ¹⁷ _{1/2}	5 ^{1/2}	42	
9.	IM Herbert Heinicke Favorite Harmonia	2	1 ¹⁹ _{1/2}	1 ¹⁶ _{1/2}	1 ¹¹ ₅	0 ³ ₁₈	1 ¹³ ₇	1 ^{1/2}	0 ¹	5 ^{1/2}	41		
10.	H. Wienigh Kiel	6	1 ²⁰ _{1/2}	1 ⁴ _{1/2}	0 ³ ₂₇	1 ²² ₅	1 ¹ ₂₁	0 ²	1 ¹¹ _{1/2}	5 ^{1/2}	39 ^{1/2}		
11.	Kahlert Kiel		1 ¹⁴ _{1/2}	1 ¹⁶ ₉	0 ¹² ₂₈	1 ¹¹ ₁₆	1 ²³	1 ²¹ ₁₀	1 ^{1/2}	5 ^{1/2}	36 ^{1/2}		
12.	Gunnar Pedersen Centrum	3	0 ⁸	0 ²⁷	1 ³⁶ ₁₁	1 ³⁰ ₂₆	1 ¹ ₂₀	0 ³ ₂₃	1 ²³	5 ^{1/2}	33		
13.	Lars Wilton Pedersen Esbjerg Skf.	1	1 ³³	1 ⁸ ₂	0 ²⁸ ₁₆	1 ^{1/2}	0 ⁶ ₉	0 ¹⁴	1 ²⁴	5	38		
14.	Wilfried Pundt Bremen Nord		1 ¹¹ ₁₉	0 ²⁵ ₂₉	1 ³⁴	1 ¹⁷ ₆	1 ¹³ ₃	0 ⁵	36 ^{1/2}				
15.	Chr. Christensen Evans		1 ³⁰	1 ¹⁷	0 ⁷ ₁₉	0 ⁵	1 ³² ₂₂	1 ²⁰	0 ⁶	5	35 ^{1/2}		
16.	Hans J. Andresen Horsens		1 ¹⁸ _{1/2}	1 ⁹ _{1/2}	1 ²⁶ ₂₅	0 ¹³ ₁₁	1 ²⁴ ₅	0 ²¹	1 ⁵	5	35		
17.	Franz Felser Kiel	6	1 ³⁵	0 ¹⁵	1 ³¹ ₃	0 ²¹ ₁₄	0 ¹ ₂₆	1 ²² ₈	1 ^{1/2}	5	33 ^{1/2}		
18.	Stefan Steinbock Heide	4	1 ¹⁶ ₂₂	0 ³³	1 ²⁴ ₂₀	0 ⁹	1 ³⁰ ₂₅	1 ²⁶	1 ⁵	30 ^{1/2}			
19.	Poul G. Jensen Centrum	3	9 ^{1/2}	1 ¹⁴ ₂₂	1 ¹⁵ ₂	0 ⁸	0 ⁵ ₂₉	1 ³¹	1 ⁴ _{1/2}	38+	3 ^{1/2}		
20.	Poul Rewitz Esbjerg Skf.	5	1 ¹⁰ _{1/2}	1 ³⁴ ₈	0 ³⁰	1 ¹⁸ ₄	0 ¹²	0 ¹⁵	1 ²⁹	38+	3		
21.	Sönke Becker Heide	4	1 ²⁹	1 ²⁴ ₁	0 ⁶ ₁₇	1 ²³ ₁₀	0 ¹¹	0 ¹⁶	4	38 ^{1/2}			
22.	Karl Stahl Flensburg		1 ³⁴ _{1/2}	1 ¹⁸ ₁₉	0 ¹⁰	0 ²⁷ ₁₅	0 ¹⁷	0 ³⁰	4	34 ^{1/2}			
23.	Michael Maarup Esbjerg Skf.		0 ²⁴	1 ²⁹	0 ⁵ ₃₁	1 ²⁵ ₂₁	0 ¹¹ ₃₀	0 ¹²	4	32 ^{1/2} +	3+3		
24.	Hornuth Kiel	6	1 ²³ ₂₁	0 ⁴ ₁₈	0 ³⁵	1 ³³ ₁₆	0 ²⁸ ₁₃	0 ⁴	32 ^{1/2} +	3+2 ^{1/2}			

Mestergruppen

Nr.	Navn og klub	Hold	Runde nr.:									P.	Korr.	
			1	2	3	4	5	6	7	8	9			
25.	Jan Madsen Dansk Skk. Harrislee		31 0	33 1/2	14 1	16 0	23 0	28 1/2	27 1	18 0	32 1	4	29	
26.	Jan Rewitz Esbjerg Skf.	5	36 1	1 0	16 1/2	1 0	34 0	6 0	12 0	17 0	33 1	18 0	3 1/2	37
27.	Manfred Röhl Bremen Nord		28 0	12 1	6 0	10 0	29 1	22 0	25 0	35 1/2	36 1	3 1/2	32	
28.	Svend Henningsen Centrum		27 1	7 0	30 1/2	13 0	11 0	25 1/2	31 1	24 0	33 1/2	3 1/2	30 1/2	
29.	H. P. Tøfte Esbjerg		21 0	23 0	35 1	14 0	27 0	36 1	32 1	19 1/2	20 0	3 1/2	28 1/2	
30.	Benny Damborg Centrum		15 0	1 1	35 1/2	28 0	20 0	12 0	34 1	18 1/2	23 0	22 0	3	31 1/2
31.	Poul Erik Jørgensen Kolding		25 1	2 0	17 0	23 0	32 0	35 1	28 0	34 1	19 0	3	31	
32.	Aksel Hansen Holstebro		7 0	5 0	34 0	33 1	31 1	15 0	29 0	36 1	25 0	3	30	
33.	Niels Chr. Andresen Outrup		13 0	25 1/2	18 0	32 0	36 1	24 0	35 1	26 0	28 1/2	3	28	
34.	Bjarne Rødgaard Esbjerg Skf.		22 1/2	20 0	32 1	26 0	14 0	30 0	36 1	31 0	35 0	2 1/2	26	
35.	Bo Due Frederiksen Esbjerg Skf.		17 0	30 0	29 0	36 1	24 0	31 0	33 0	27 1/2	34 1	2 1/2	25	
36.			26 0	3 0	12 0	35 0	33 0	29 0	34 0	32 0	27 0	0		

Nr.	Klub Spillere	1	2	3	4	5	6	7	8	9		
1.	Esbjerg Skf. 1 7-6-13	2 1/2	4 1/2	6 1/2	8 1/2	11 1/2	13	14 1/2	15 1/2	18 1/2		
2.	Favorite Hammonia 4-8-9	2	3 1/2	6 1/2	9	10	13	14 1/2	16	17		
3.	Centrum 1 5-12-19	1/2	2 1/2	5	6 1/2	8 1/2	9 1/2	11 1/2	13	16		
4.	Heider Schachverein 3-8-21	1 1/2	3 1/2	5 1/2	8	9 1/2	11	11 1/2	13 1/2	15 1/2		
5.	Esbjerg Skf. 2 2-20-26	2 1/2	4 1/2	6	8	10	10 1/2	11 1/2	13 1/2	15		
6.	Kiel 1 10-17-24	2 1/2	3	4	5	7 1/2	9 1/2	11 1/2	13 1/2	14 1/2		

FORDELING AF DELTAGERNE I DE FORSKELLIGE KLASSER.

Mestergruppen (2100 og derover):

1, 2, 3, 4, 5, 6, 8, 9, 12, 19 og 26.

Rating 1900 - 2099:

10, 13, 16, 17, 18, 20, 23, 24, 30, 33 og 35.

1. klasse:

7, 11, 14, 15, 21, 22, 25, 27, 28, 29, 31, 32 og 34.

Basisgruppen

Nr.	Navn og klub	Hold	Runde nr.:									P.	Korr.				
			1	2	3	4	5	6	7	8	9						
1.	Lars Pedersen Kolding		¹² 1	³ 1	³² 1	⁵ 1/2	⁶ 1/2	² 1/2	¹ 9	⁸ 1	⁴ 1/2	7	44				
2.	Bert Andersen Centrum	2	²⁷ 1	¹⁷ 1	⁴ 1/2	²⁴ 1	⁷ 1/2	¹ 1/2	³ 1/2	⁵ 1	⁶ 1	7	42 1/2				
3.	Frank Wichmann Schachclub Sylt	1	¹⁶ 1	0	¹⁸ 1	¹² 1	³⁰ 1/2	¹¹ 1	² 1/2	⁶ 1/2	⁵ 1	6 1/2	42 1/2				
4.	Claus Nissen Schachclub Sylt	1	²¹ 1	³⁹ 1	¹ 1/2	² 1	³⁸ 1	⁵ 1	¹⁶ 1	⁷ 1/2	¹⁴ 1	¹ 1/2	6 1/2	41 1/2			
5.	Bert Radbor Centrum	5	³⁵ 1	¹ 1	¹⁰ 1	¹³ 1	¹ 1/2	⁴ 1	⁸ 1	² 1/2	⁶ 0	³ 0	6	45			
6.	Norbert Engel Flensburg Sk.	6	³³ 1	¹ 1	¹⁹ 1	⁷ 1	¹ 1/2	¹⁵ 1	¹ 1/2	²⁵ 1	⁵ 1/2	¹ 1/2	² 0	6	43		
7.	Willsch kiel	3	²² 1	¹⁴ 1	0	⁶ 1	¹⁰ 1	¹ 1/2	² 1	³⁸ 1	⁴ 1/2	¹ 1/2	¹⁷ 1/2	⁹ 1/2	6	42	
8.	Cipriano Sande Middelfart		²⁶ 1	¹⁸ 1/2	¹ 1/2	⁹ 1	¹ 1	¹⁹ 1	¹³ 1	⁵ 0	¹ 1	¹⁶ 0	¹ 1	²⁵ 1	6	39 1/2	
9.	Anders T. Sørensen Centrum	7	⁴⁷ 1	¹ 1/2	²⁴ 1/2	⁸ 1/2	²⁹ 1/2	¹⁹ 1	¹ 1	⁴⁰ 1	⁰ 1	¹⁵ 1	⁷ 1/2	¹ 1/2	6	38	
10.	Bo Andersen Holstebro		²⁹ 1	0	⁵ 1	⁴¹ 1	⁰ 1	⁷ 1	²⁰ 1/2	¹ 1/2	³⁷ 1	⁴⁰ 1	¹⁶ 1	¹ 1	¹⁸ 1	6	34
11.	Markus Wiegner Schachclub Sylt		³⁰ 1/2	¹ 1	³¹ 1	²⁴ 0	¹ 1	⁴⁷ 1	²⁹ 1	⁰ 1	³ 1	³⁸ 1	¹ 1/2	¹² 1	¹⁷ 1	6	31 1/2
12.	Kai Sengpiel Bremen Nord	4	0	¹ 1	⁴⁰ 1	¹ 1	³⁹ 0	³ 1	³⁴ 1	¹³ 1/2	²⁰ 1	¹¹ 1/2	¹ 1/2	¹⁴ 1/2	⁵ 1/2	39 1/2	
13.	Bürger Host Centrum	2	³⁷ 1	²⁰ 1	¹ 1	⁵ 1	¹⁷ 1	⁰ 1	⁸ 1	¹² 1/2	¹⁵ 1	³⁹ 1	¹ 1	²⁶ 1	⁵ 1/2	37 1/2	
14.	Lwe Jacobsen Husum		³⁶ 1	0	⁷ 1	²² 1	¹⁶ 0	³² 1	¹ 1	²⁶ 1	²⁵ 1	¹ 1	⁰ 1	⁴ 1/2	¹² 1/2	⁵ 1/2	36 1/2
15.	Max Svendsen Højmark-Lem		⁴⁶ 1	⁴¹ 1	¹ 1/2	³⁸ 1/2	⁶ 1/2	⁰ 1	²⁵ 1	³⁹ 1/2	¹ 1	¹³ 1	⁰ 1	²⁷ 1	⁵ 1/2	33 1/2	
16.	Ole Bennelykke Centrum	7	0	³ 1	³⁶ 1	⁴⁵ 1	¹ 1	¹⁴ 1	²⁶ 1	⁰ 1	⁴ 0	⁸ 0	¹⁰ 0	³⁰ 1	⁵ 1	39	
17.	Friedemann kiel	3	⁴⁰ 1	0	² 1	³³ 1	⁰ 1	¹³ 1	²¹ 1/2	³⁰ 1	²⁹ 1	⁷ 1/2	⁰ 1	¹¹ 1	⁵ 1	37 1/2 + 4	
18.	Herbert Röhl Bremen Nord	4	³¹ 1/2	¹ 1/2	⁸ 0	³ 0	⁰ 1	²⁰ 1	⁴² 1	¹ 1	⁴⁷ 1	²² 1	¹ 1	¹⁹ 1	¹⁰ 0	⁵ 1	37 1/2 + 3
19.	Fritz Batz Evans		²³ 1	⁶ 0	¹ 1	²¹ 0	⁸ 0	⁰ 1	⁹ 1	³⁴ 1	¹ 1	³⁹ 1	¹⁸ 0	³³ 1	⁵ 1	37	
20.	Fuchs kiel		⁴⁵ 1	0	¹³ 0	²⁹ 0	¹⁸ 1	¹ 1/2	¹⁰ 1/2	²⁴ 1	¹² 0	²⁸ 1	¹ 1/2	²¹ 1	⁵ 1	36	
21.	Bernd Röhl Bremen Nord	4	0	⁴ 1	²⁷ 1	¹⁹ 1	²² 1	¹ 1/2	¹⁷ 1	²⁹ 1	³⁶ 1	¹ 1	²⁴ 1	²⁰ 1/2	⁵ 1	35 1/2	
22.	Hennig Jensen Centrum	5	0	⁷ 1	³⁵ 1	¹⁴ 0	⁰ 1	²¹ 1	⁴⁴ 1	²³ 1	⁰ 1	¹⁸ 1	³¹ 1	³² 1	⁵ 1	34 1/2	
23.	Upleger kiel	3	¹⁹ 0	0	³⁴ 1	³⁶ 1/2	⁴⁶ 1	¹ 1/2	³¹ 1	²³ 0	⁴⁵ 1	¹ 1	³⁸ 1	²⁹ 1	⁵ 1	29 1/2	
24.	Jens Jørgen Jensen Skive		²⁸ 1	⁹ 1/2	¹ 1	¹¹ 0	² 0	⁰ 1	³⁸ 0	²⁰ 0	⁰ 1	⁴⁴ 1	²¹ 0	³⁹ 1	⁴ 1/2	37	

Basisgruppen

Nr.	Navn og klub	Hold	Runde nr.:									P.	Korr.
			1	2	3	4	5	6	7	8	9		
25.	Ove Knudsen Centrum	9	⁵⁰ 1	³⁸ 0	²⁸ 1	³⁴ 1	¹⁵ 1	⁶ 0	¹⁴ 0	²⁶ ⁸ 1/2	0	4 1/2	36
26.	Peter Woelke Flensburg Sk.	6	⁸ 0	⁵⁰ 1	⁴² 1	³² 1	¹⁶ 0	¹⁴ 0	³¹ 1	²⁵ ¹³ 1/2	0	4 1/2	34
27.	Werner Gast Flensburg Sk.	6	² 0	²¹ 0	⁴⁶ 1	⁴¹ 1	³⁹ 0	²⁸ 1/2	³⁵ 1	³⁷ ¹⁵ 1	0	4 1/2	33 1/2
28.	Lars Veng Jakobsen Centrum	8	²⁴ 0	⁴⁹ 1	²⁵ 0	⁴⁵ 1	⁴⁰ 0	²⁷ 1/2	³⁰ 1	²⁸ ³⁸ 0	1	4 1/2	29 1/2
29.	Kai Krüger Heide		¹⁰ 0	³⁰ 1	²⁰ 1	⁹ 1/2	⁰ 0	¹¹ ²¹ 1	¹⁷ ³³ 1	³³ ²³ 1/2	0	4	38
30.	Lars Underbjerg Centrum	2	¹¹ 1/2	²⁹ 0	⁴³ 1	³¹ 1	³ 1/2	¹⁷ 0	²⁸ ⁴⁶ 0	⁴⁶ ¹⁶ 1	0	4	35
31.	Vagn Konradsen Centrum	7	¹⁸ 1/2	¹¹ 0	⁴⁸ 1	³⁰ 0	²³ 1/2	³² 1	²⁶ 0	²² ⁴⁶ 0	1	4	33 1/2
32.	J. Ladegaard Evans		⁴³ 1	⁴⁴ 1	⁰ 0	²⁶ 0	¹⁴ 0	³¹ 0	⁴⁸ ³⁴ 1	²² 0	0	4	33
33.	Reto Sørensen Jerne	6	⁰ 0	⁴⁷ 1	¹⁷ 0	⁴⁰ 0	³⁵ 1	⁴⁵ 1	³⁷ 1/2	²⁹ ¹⁹ 1/2	0	4	31 1/2
34.	Hans H. Petersen Brørup		³⁸ 0	²³ 1	⁴⁴ 1	²⁵ 0	¹² 0	¹⁹ 0	⁴² 1	³² ⁴³ 0	1	4	30 1/2 + 3 + 2 1/2
35.	Klaus-Peter Reiber Favorite Hammonia		⁵ 0	²² 0	³⁷ 1/2	⁴⁴ 1	³³ 0	⁴³ 1	²⁷ 0	³⁶ ⁴² 1/2	1	4	30 1/2 + 3 + 2 1/2
36.	Carsten Poulsen Centrum	5	¹⁴ 0	¹⁶ 0	²³ 1/2	⁴³ 0	⁴⁸ 1	⁴¹ 1	²¹ 0	³⁵ ⁴⁴ 1/2	1	4	30 1/2 + 2 1/2
37.	Hans J. Kølner Schachklub Sylt	1	¹³ 0	⁴⁵ 0	³⁵ 1/2	⁴⁸ 1	⁴³ 1	¹⁰ 1/2	³³ 1/2	²⁷ ⁴⁰ 0	1/2	4	29 1/2
38.	Patrik Biercher Heide		³⁴ 1	²⁵ 1	¹⁵ 1/2	⁰ 0	⁴ 1	²⁴ 0	⁷ 0	¹¹ ²³ 0	0	3 1/2	38
39.	Walter Bornhöft Dansk Skk. Harrislee		⁴⁸ 1	⁴ 0	¹² 0	⁴² 1	²⁷ 1	¹⁵ 1/2	¹⁹ 0	¹³ ²⁴ 0	0	3 1/2	37
40.	Torn Porsgaard Viborg S.		¹⁷ 0	¹² 0	⁴⁹ 1	³³ 1	²⁸ 1	⁹ 0	¹⁰ 0	³⁰ ³⁷ 0	1/2	3 1/2	35
41.	Thomas Hyttel Centrum	9	⁴⁹ 1	¹⁵ 0	¹⁰ 0	²⁷ 0	⁴⁷ 0	³⁶ 0	⁴⁶ 1	⁴² ⁴⁵ 0	1	3	27
42.	Kirsten Bang Esbjerg Skk.		⁴⁴ 0	⁴⁶ 1	²⁶ 0	³⁹ 0	¹⁸ 0	⁴⁹ 1	³⁴ 1	⁴¹ ³⁵ 0	1	3	26 1/2 + 2
43.	Jens Arne Christensen Centrum	8	³² 0	⁴⁸ 1/2	³⁰ 0	³⁶ 1	³⁷ 0	³⁵ 0	⁴⁹ 1	⁴⁴ ³⁴ 1/2	0	3	26 1/2 + 1 1/2
44.	Jens Benner Centrum	8	⁴² 1	³² 0	³⁴ 0	³⁵ 0	²² 0	⁴⁶ 1	²⁴ 0	⁴³ ³⁶ 1/2	0	2 1/2	
45.	Harry Nielsen Centrum	9	²⁰ 0	³⁷ 1	¹⁶ 0	²⁸ 0	⁴⁹ 1	³³ 0	²³ 0	⁴⁶ ⁴¹ 0	0	2	35 1/2
46.	Aksel Dall Centrum	10	¹⁵ 0	⁴² 0	²⁷ 0	²³ 0	⁵⁰ 1	⁴⁴ 0	⁴¹ 0	⁴⁵ ³¹ 1	0	2	27 1/2
47.	Poul V. Jensen Outrup		⁹ 0	³³ 0	⁵⁰ 1	¹¹ 0	⁴¹ 1	¹⁸ 0	⁰ 0	⁰ 0	0	2	
48.	Kurt Knudsen Centrum	10	³⁹ 0	⁴³ 1/2	³¹ 0	³⁷ 0	³⁶ 0	⁵⁰ 1	³² 0	⁰ 0	0	1 1/2	

Basisgruppen

Nr.	Navn og klub	Hold	Runde nr.:									P.	Korr.	
			1	2	3	4	5	6	7	8	9			
49.	Per Sørensen Centrum	10	41 0	28 0	40 0	50 1	45 0	42 0	43 0	0	0	0	1	
50.			25 0	26 0	47 0	49 0	46 0	48 0					0	

Nr.	Klub Spillere	1.	2.	3.	4.	5.	6.	7.	8.	9.		
1.	Schachclub Sylt 3-4-37	2	3	5	8	9½	12	13½	15	17		
2.	Centrum 2 2-13-30	2½	4½	6	9	10	11	11½	14½	16½		
3.	Kiel 2 7-17-23	2	3	4½	6½	8	10	12½	14½	16		
4.	Bremen Nord 12-18-21	½	3	4	5	7½	9	12	14½	15½		
5.	Centrum 3 5-22-36	1	3	4½	5	8	11	11½	13	15		
6.	Flensburg Sk. 6-26-27	1	3	6	8½	9	10½	13	15	15		
7.	Centrum 4 9-16-31	1½	3	5½	7	9½	11½	11½	12½	15		
8.	Centrum 5 28-43-44	1	2½	2½	4½	5½	7	9	10	11		
9.	Centrum 6 25-41-45	2	3	4	5	7	7	8	8½	9½		
10.	Centrum 7 46-48-49	0	½	½	1½	2½	3½	3½	4½	4½		

FORDELING AF DELTAGERNE I 2. OG 3. KLASSE.

2. klasse: 1, 2, 3, 4, 5, 6, 7, 8, 10, 11, 12, 13,
14, 16, 17, 19, 21, 22, 23, 26, 27, 29,
30, 33, 34, 35, 36, 37, 38 og 40.

3. klasse: 9, 15, 18, 20, 24, 25, 28, 31, 32, 39,
41, 42, 43, 44, 45, 46 og 47.

MESTERGRUPPEN

1. Jens Ove Fries Nielsen, Esbjerg Skf. 7½ p.
2. Niels Jørgen Fries Nielsen, Esbjerg Skf. 7 p.
3. Manfred Carl, Heider Schachverein 6½ p.
4. Wolfgang Gergs, Favorite Hammonia 6 p.
5. John Rødgaard, Centrum 6 p.

Mesterklassen (rating 1900 - 2099):

1. H. Wienigh, Kiel 5½ p.
2. Lars Wilton Pedersen, Esbjerg Skf. 5 p.
3. Hans J. Andresen, Horsens 5 p.

1. klasse:

1. Willecke, Kiel 5½ p.
2. Kahlert, Kiel 5½ p.
3. Wilfried Pundt, Bremen Nord 5 p.

Holdturneringen:

1. Esbjerg Skf. 1 18½ p.
2. Favorite Hammonia 17 p.

BASISGRUPPEN

1. Lars Pedersen, Kolding 7 p.
2. Bent Andersen, Centrum 7 p.
3. Frank Wichmann, Schachclub Sylt 6½ p.
4. Claus Nissen, Schachclub Sylt 6½ p.
5. Bent Radoor, Centrum 6 p.

3. klasse:

1. Anders T. Sørensen, Centrum 6 p.
2. Max Svendsen, Højmark-Lem 5½ p.
3. Herbert Röhl, Bremen Nord 5 p.
4. Fuchs, Kiel 5 p.

Holdturneringen:

1. Schachclub Sylt 17 p.
2. Centrum 2 16½ p.

partier

Efterårsturneringen 1983, 4. klasse

Hvid: Niels Grønbæk

Sort: Kim Nielsen

1.e4,e5 2.Sf3,d6 3.Lc4,Sc6 4.Sc3,Sd4 5.d3,Lg4 6.Sxe5!,Lxd1
7.Lxf7+,Ke7 8.Sd5+ mat! 1:o

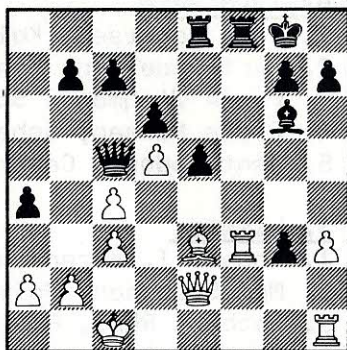
Efterårsturneringen 1983, 1. klasse

Hvid: Erik Holm

Sort: Allann Lind

Engelsk

1.c4,e5 2.e4,Sf6 3.Sc3,Lb4 4.Sd5,Sxd5 5.exd5,d6?? En kæmpe-
buk, 5.-,o-o var mere sikkert. Til mit store held så min
modstander ikke dronningeskakken på a4. 6.Ld3,o-o 7.h3,f5 8.
Se2,f4 9.Sc3,Lxc3 10.dxc3,Dh4 11.Df3,Sd7 12.Ld2,Sc5 13.o-o-o
a5. Bedre var 13.-,Sxd3 efterfulgt af Lf5 og Tae8, hvorefter
sort står klart bedre. 14.Tdql,Ld7 15.Lc2,Tae8 16.Le4,Sxe4
17.Dxe4,Dxf2 18.Tf1,Lf5 19.Df3,Dc5? Her står dronningen
skidt. Bedre var 19.-,Dh4. 20.De2,Lg6 21.g3,a4. 21.-,fxg3
22.Le3 og dronningen er fanget. 22.Tf3,fxg3 23.Le3. DIAGRAM
Txf3. For dronningen får sort et
tårn, to bønder og en meget aktiv
stilling. Om det er nok, tør jeg
ikke sige, men det var i hvert
fald sjovere end at placere dron-
ningen på a5. 24.Lxc5,Lh5 25.Le3,
g6 26.Tg1,Tef8 27.De1,g2. 27.-,
Tf2 er nok bedre. 28.Kd2,Txh3 29.
Txg2,Tff3 30.Lh6?,Td3+ 31.Kc2,
Ldl+ 32.Kc1,Txh6 33.De4,Lf3 34.
Txg6+,Txg6 35.Dxd3,e4 36.De3,b6
37.b4,axb3 38.axb3,h5 39.b4,Tg4
40.c5,bxc5 41.Dh6,cxb4 42.De6+,
Kh7 43.Df7+,Tg7 44.Df5+,Tg6 45.Df7+,Kh6 46.Df4+,Kg7 47.cxb4,
Tg4 48.Df5,h4 49.Dd7+,Kh6 50.Dxc7,Tg6 51.Dd7,Kg5 52.b5,e3
53.De7+,Kh5 54.Df7,Lg4 55.b6,h3 56.b7,h2 57.Dh7+,Th6 58.Df7+
Kh4 59.Df1,Kg3 60.De1+,Kg2 61.b8(D),h1(D) 62.Db2+,e2 63.Kd2,
Dxel+ 64.Kxel,Th1+ Hvid opgiver. o:1



Sort trækker

Noter af Allann Lind

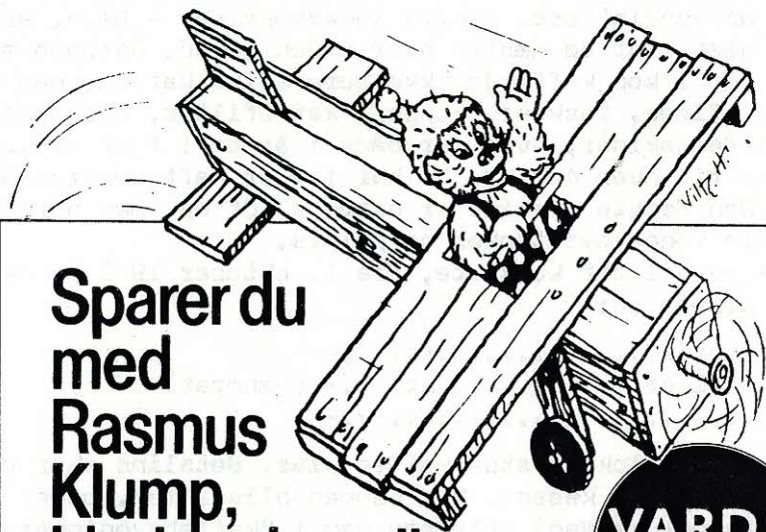
Esbjerg Skak Union

Esbjerg Skak Union har holdt sit årlige konstituerende møde, hvilket resulterede i følgende nye opstilling:

Formand: Brian Isaksen
Næstformand: Per Højbak
Kasserer: Ernst Maarup
Sekretær: Jesper Lahn Rasmussen



Byturneringsudvalg: Ernst Maarup og Tommy R. Pedersen
Vesterhavsturneringsudvalg: Brian Isaksen, Per Højbak,
Ernst Maarup og Svend Aage Jensen

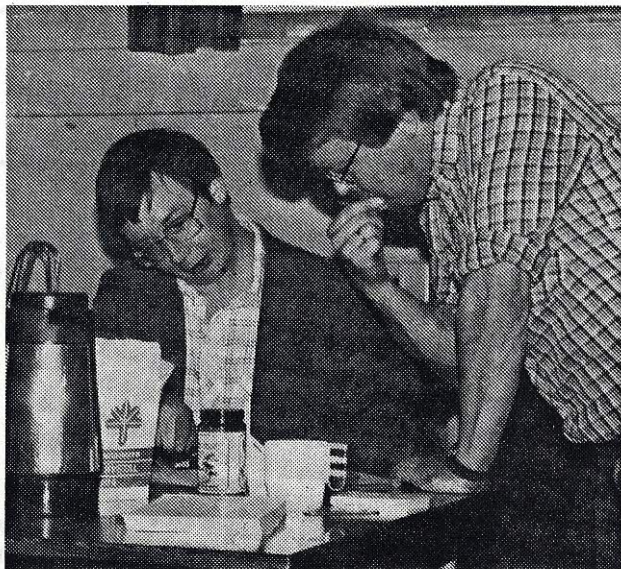


**Sparer du
med
Rasmus
Klump,
hjælper han dig
med „opstarten”...**

**VARDE
BANK**

3 - en af Regional Bankerne

Nye priser



Som de fleste medlemmer har hørt, så bliver der lidt større priser på kaffe og øl. Jeg nævnte det under generalforsamlingen i august.

Det er nødvendigt pga. større indkøbspriser - bl.a. er ølprisen gået lidt op næsten hver anden måned. Desuden er udgiften for 1 kop kaffe jo ikke bare selve kaffen, men også sukker, fløde, teskeer, kopper, kaffefiltre, thermokander og kaffemaskiner, hvor der både i år og i fjor er købt en maskine til hver 400 kr. Vi har i 4 år haft uændret pris pr. kop. Den første maskine er netop slidt op, men har givet os alle mange nye tanker og points.

Altså - nu til det konkrete, fra 1. oktober 1983 er der følgende priser på:

- 1 kop kaffe.....kr. 3,-
- 1 vand eller cola.....kr. 3,- (uændret)
- 1 øl.....kr. 7,-

I hvert spillelokale står kaffen klar. Betaling sker ved at lægge pengene i kassen. Når kanden bliver tom, bedes man (den der tømmer kanden) aflevere den i "kaffe-brygningsrummet." Så får man den byttet med en ny kande. I kaffelokalet købes øl og vand som sædvanlig.

Svend Aage Jensen
kasserer

FOTO & FILM

SALG, UDLEJNING
BYTTE, REPARATION
OG SERVICE ...



Gem hvad
du ser ...
fotografer

- Fotoarbejde - 48 timer
- Pasbilleder
- Affotografering
- Stort udvalg
- Billedrammer
- Festfoto
- Fotoplakater



Strandbygade 54
6700 Esbjerg, tlf.
05 · 13 14 64

STRANDBY FOTO



Strandbygade 20
6700 Esbjerg, tlf.
05 · 13 68 11

*FØR DE GØR
NOGET MED PENGE*

Få en plankonto, det gi'r overblik
over økonomien.



Sparekassen
Sydjylland

Oktober



10/10 Efterårsturneringen:

6. runde i Mester, 1. og 2. klasse
- 7. runde i 3. og 4. klasse

17/10 Efterårsturneringen:

7. runde i Mester, 1. og 2. klasse
- 8. runde i 3. og 4. klasse

24/10 Efterårsturneringen:

8. runde i Mester, 1. og 2. klasse
- 9. runde i 3. og 4. klasse

30/10 2. division: CENTRUM 1 - Løseforeningen
Mesterklassen: Springerren 1 - CENTRUM 2
A-klassen: Kollemorten 1 - CENTRUM 3

31/10 Efterårsturneringen:

Hængepartier i Mester, 1. og 2. klasse
- 10. runde i 3. og 4. klasse

7/11 Efterårsturneringen:

9. runde i Mester, 1. og 2. klasse
- 11. runde i 3. og 4. klasse

Novembernummeret af klubbladet udkommer

Spil skak i

SKAKKLUBBEN CENTRUM

Danmarksgades skole

HVER MANDAG KL. 19

