

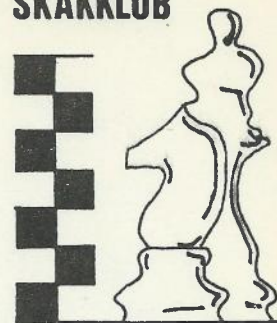
INTERNE TRÆK

Nr. 12

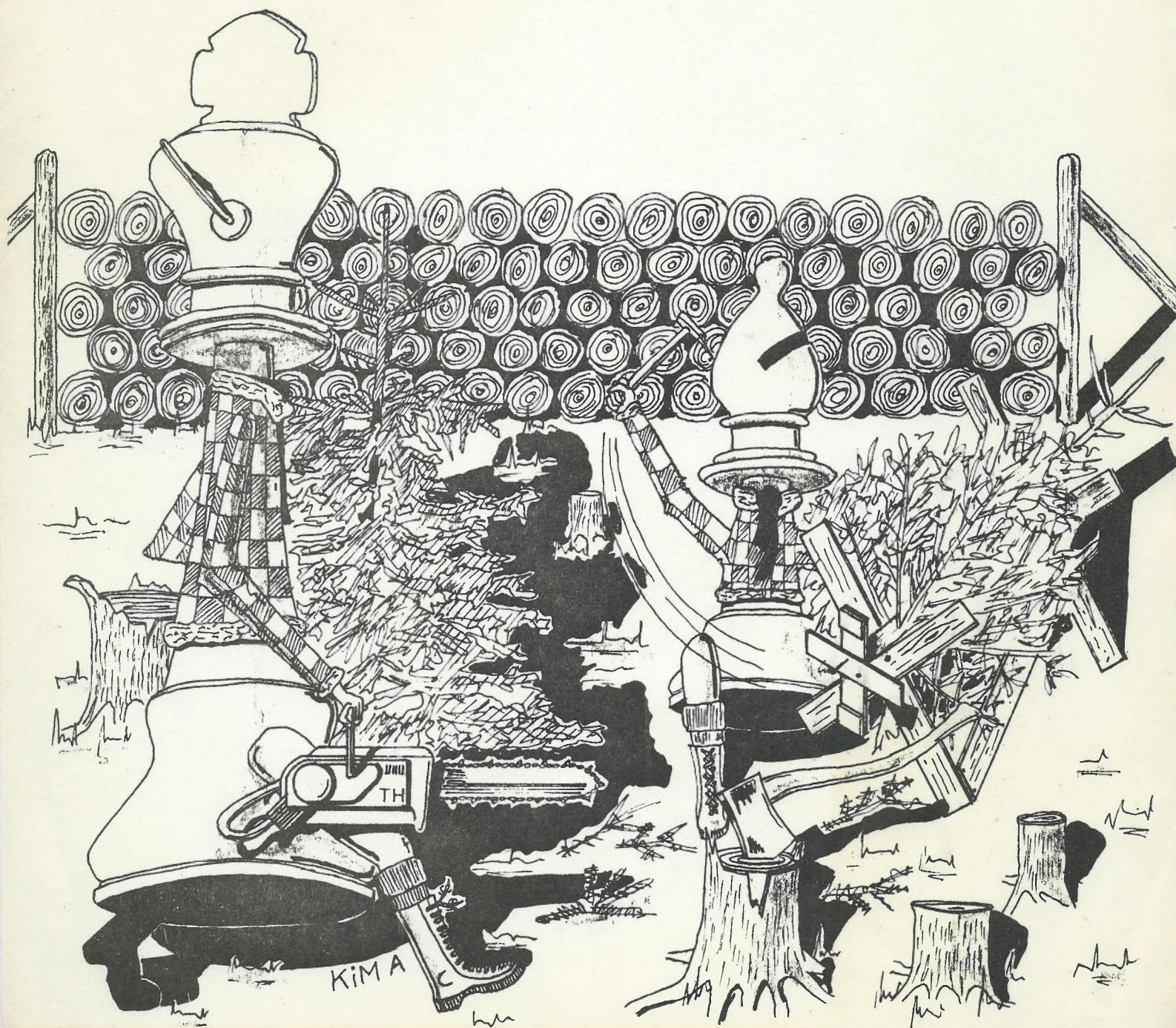
December 1984

20. årgang

RØDOVRE
SKAKKLUB



Så er vi atter nået frem til den sidste klubdag i året, og redaktionen ønsker alle en glædelig jul og et godt nytår!!
På gensyn i januar 1985!



RØDOVREMESTERSKABET 1984 :

Fra det nys overståede Rødvremesterskab mangler endnu partier fra syvende og sidste runde ; her er nogle eksempler :

M-klassen, 5. runde :

Hvid : Preben Nielsen
Sort : Jacob Rubin

1. c4,e5 2. Sc3,d6 3. g3,c6 4. Lg2,Sf6 5. d3,h6 6. Db3,Sbd7 7. f4, Sc5 8. Dc2,Le7 9. b4,Se6 10. fxe5,dxe5 11. a3,Sd4 12. Ddl,Lg4 13. Sf3,Sxf3 14. exf3,Lf5 15. Se4,Dd4 16. Tbl,Lxe4 17. fxe4,Td8 18. Tb3, 0-0 19. De2,Dd7 20. 0-0,Sh7 21. Tf5,Dc7 22. h4,a5 23. bxa5,Lc5+ 24. Kh2,De7 25. Db2,Ld4 26. Db1,Tb8 27. a4,Sf6 28. Lh3,Dc7 29. Lxh6,Dxa5 30. Txf6,gxf6 31. Lf5,Kh8 32. Ddl,Tg8 33. Dh5,Lgl+ 34. Kh1,Tg5 35. Lxg5+,Kg7 36. Dh6+ 1-0

7. runde :

M-klassen :

Hvid : Leif Tange
Sort : Svend Hove

1. e4,e5 2. f4,Lc5 3. Sf3,Sc6 4. fxe5,d5 5. d4,dxe4 6. dxc5,Dxd1+ 7. Kxd1,exf3 8. Lf4,Lg4 9. Kel,0-0-0 10. c3,Sge7 11. h3,fxg2 12. Lxg2, Tdl+ 13. Kf2,Txh1 14. Lxh1,Lxh3 15. Sd2,Td8 16. Sc4,Le6 17. Sd6+,cxd6 18. exd6,Sg6 19. Lh2,Sce5 20. b4,a5 21. a3,f5 22. Tel,Sd3+ 23. Kf1, Lc4 24. c6,bxc6 25. d7+,Kxd7 26. Tdl+, Kc8 0-1

Hvid : Gyula Scüzs
Sort : Jens Akhøj

1. e4,e5 2. Sf3,Sc6 3. Lb5,a6 4. La4,Sf6 5. 0-0,b5 6. Lb3,Le7 7. Tel, 0-0 8. c3,d5 9. d4,dxe4 10. dxe5,exf3 11. exf6,Dxd1 12. Lxd1,Lxf6 13. Lxf3,Lb7 14. Lf4,Tac8 15. Sd2,Ld8 16. Sb3,g5 17. Sc5,gxf4 18. Sxb7, Sb8 19. Sc5,c6 20. Tadol,Lc7 21. Td2,Tfe8 22. Txe8,Txe8 23. Kf1,Kf8 ½-½

Hvid : Kim Andersen
Sort : Jørgen Larsen

1. d4,Sf6 2. c4,e6 3. Sf3,Lb4+ 4. Ld2,a5 5. a3,Lxd2+ 6. Sbx2,d5 7. e3,0-0 8. Ld3,c5 9. cxd5,cxd4 10. dxe6,dxe3 11. exf7+,Kh8 12. Sc4,exf2+ 13. Kxf2,Sg4+ 14. Kgl,De7 15. Del,Dc5 16. Kf1,Le6 17. Tc1,Lxc4 18. Lxc4,Se3+ 19. Ke2,Sxc4 20. Dc3,De7+ 21. Kf2,Sd6 22. Thel,Dxf7 23. Dc7, Sc6 24. Dxd6,Tad8 25. De6,Td2+ 26. Kf1,Dh5 27. De3,Txb2 28. Kgl,Dg6 29. g3,h5 30. Tc4,a4 31. Dc3,Tb3 32. Sh4,Df7 33. Dc2,Se5 34. Txa4,Sf3+ 35. Sxf3,Dxf3 36. Tf4,Txf4 37. Te8+,Tf8 38. Txf8+,Dxf8 39. Dxb3 ½-½

1. klasse :

Hvid : Leif Redke
Sort : Arne Østergaard

1. e4,e5 2. Sf3,Sc6 3. Lc4,Sf6 4. d4,exd4 5. e5,Sd4 6. 0-0,d5 7. exd6,Sxd6 8. Ld5,Le7 9. Sxd4,Sxd4 10. Dxd4,Sf5 11. De4,c6 12. Lb3, 0-0 13. Sc3,Te8 14. Td1,Ld6 15. Dd3,Dc7 16. g3,Le6 17. Lxe6,fxe6 18. Se4,Le5 19. Db3,Sd4 20. Dc4,Td8 21. Kg2,Df7 22. f4,Dh5 23. Df1,Sxc2 24. Txd8,Txd8 25. Dc4,Sel+ 26. Kgl,Df3 27. Df1,Ld4+ 28. Sf2,Sd3 29. Dg2 0-1

Hvid : Henning-Åge Hansen
Sort : Bjørn Enemark

1. d4,Sf6 2. c4,g6 3. Sc3,Lg7 4. e4,d6 5. Sf3,Lg4 6. Le2,Sbd7 7. 0-0, c5 8. d5,0-0 9. Lf4,Sh5 10. Le3,Lxc3 11. bxc3,Lxf3 12. Lxf3,Shf6 13. Dc2,Sb6 14. Le2,Sfd7 15. Lh6,Te8 16. f4,e6 17. Tad1,De7 18. Ld3,exd5 19. exd5,Sf8 20. f5,Sbd7 21. Df2,Se5 22. f6,Dd7 23. Le2,Sg4 24. Lxg4, Dxg4 25. Df4,Dxf4 26. Lxf4,Tad8 27. Tdel,h5 Hvid taber på tid 0-1

Hvid : Egil Volden
Sort : Jan Nielsen

1. Sf3,d5 2. c4,Sf6 3. cxd5,Sxd5 4. g3,Lf5 5. e4,Lxe4 6. Da4+,Sc6 7. Dxe4,e6 8. Sc3,Sf6 9. Da4,a6 10. Lg2,b5 11. Sxb5,axb5 12. Dxb5, Dd5 13. Dxd5,Sxd5 14. 0-0,Scb4 15. a3,Sd3 16. Sel,Sc5 17. Tbl,Ld6 18. d4,Sb3 19. Sc2,Tb8 20. Tel,0-0 21. Lxd5,exd5 22. Le3,f5 23. Ted1, f4 24. gxf4,Lxf4 25. Lxf4,Txf4 26. Td3,c6 27. h3,h6 28. Sb4,Sa5 29. Tc1,Tf6 30. Tc5,Sc4 31. Sxc6,Txb2 32. Se7+,Kh7 33. Sxd5,T6xf2 34. Txc4,Tg2+ 35. Kh1,Tge2 36. Tg3,Th2+ 37. Kgl,Te2 38. Tc1,Ted2 39. Sf4, Txd4 40. Txg7+,Kxg7 41. Se6+,Kf6 42. Sxd4,Td2 43. Tc6+,Kf7 44. Sf3,Ta2 45. TA6,Kg7 46. h4,Tc2 47. a4,Ta2 48. h5,Kf7 49. Sd4,Td2 50. Sf5,Td5 51. Sxh6+,Kg7 52. Sg4,Txh5 53. Kg2,Kf7 54. Kf3,Ke7 55. Kf4,Kd8 56. a5, Kc7 57. Se5,Th4+ 58. Kg5,Tb4 59. Tc6+,Kb7 60. Tc5,Ta4 61. Kf6,Td4 62. Ke6,Td1 63. Sc4,Ka6 64. Ke5,Td3 65. Ke6,Td1 66. Sd6,Tal 67. Tc8,Tel+ 68. Kd5 $\frac{1}{2}$ - $\frac{1}{2}$

2.klasse :

Hvid : Willy Bech Jensen
Sort : Erik Thomasen

1. e4,e5 2. Sf3,d6 3. d4,Lg4 4. dxe5,Lxf3 5. Dxf3,dxe5 6. Lc4,Df6 7. Db3,b6 8. Sc3,c6 9. a4,Sd7 10. Le3,De7 11. 0-0,g6 12. Se2,Lh6 13. f4,Sc5 14. Lxc5,Dxc5+ 15. Kh1,0-0-0 16. La6+,Kb8 17. Dxf7,De7 18. Dc4, exf4 19. Sd4,Txd4 20. Dxd4,Lg7 21. Dc4,Dc7 22. Tad1,Sh6 23. De6,De5 24. Dxc6 1-0

Hvid : C.G.Dalsgaard
Sort : Claus Larsen

1. d4,e6 2. c4,Sf6 3. Sc3,b6 4. g3,Lb7 5. Sf3,d5 6. cxd5,Sxd5 7. Sxd5, Lxd5 8. Lg2,c5 9. 0-0,Sc6 10. e3,Tc8 11. b3,Le7 12. Tel,Le4 13. Se5, Lxg2 14. Kxg2,Dd5+ 15. Kgl,Sxe5 16. dxe5,Dxe5 17. La3,0-0 18. Tc1,Lf6 19. De2,Tfd8 20. Ted1,Db8 21. Txd8+,Txd8 22. b4,cxb4 23. Lxb4,Db7 24. Td1,Txd1+ 25. Dxd1,a5 26. Lc3,Le7 27. Dg4,g6 28. Da4,Db8 29. Db3,Dd8 30. Ld4,Lc5 31. Lxc5,bxc5 32. Db5,Dc7 33. Kf1,Kf8 34. Ke2,Ke7 35. f4, f6 36. Kd3,Dd7+ 37. Kc4,Dxb5 38. Kxb5,Kd6 39. e4,a4 40. Kxa4,e5 41. Kb3,f5 42. exf5,gxf5 43. Kc4,Kd6 44. Kc4,Kd6 45. a4,Kc6 46. a5,h6 47. a6,Kb6 48. a7,Kxa7 49. Kxc5,Kb7 50. Kd5,Kc7 51. Ke6,Kd8 52. Kxf5,Ke7 53. Kg6,Kf8 54. Kxh6,Kg8 55. g4 1-0

Hvid : Ernst Hansen
Sort : Michael Jensen

1. e4,b6 2. d4,Lb7 3. Sc3,e6 4. Sf3,d6 5. Lc4,Le7 6. 0-0,Sf6 7. d5,e5
8. Tel,0-0 9. a3,a6 10. h3,Sbd7 11. Sh2,Tc8 12. La2,c6 13. Te3,cxd5
14. exd5,b5 15. Tg3,h6 16. Lxh6,Kh7 17. Lxg7,Tg8 18. Lxf6,Txg3 19.
Dh5+ 1-0

Hvid : Alex Bukrinsky
Sort : Knud Hornhaver

1. e4,e5 2. Sf3,Sc6 3. d3,Sf6 4. Le2,Le5 5. 0-0,b6 6. a3,Sd4 7. Sxd4,
Lxd4 8. c3,Lc5 9. b4,Le7 10. Sd2,Lb7 11. h3,d5 12. exd5,Sxd5 13. Lb2,
Sf4 14. Lf3,Lxf3 15. Dxf3,0-0 16. d4,Lf6 17. Se4,Te8 18. Sxf6+,Dxf6
19. dxe5,Dxe5 20. Tael,Dg5 21. Lcl,Dxg2+ 22. Dxg2,Sxg2 23. Kxg2,f6 24.
Le3,Te6 25. Tdl,Tae8 26. Td3,c6 27. Tfd1,Kf7 28. Td7+,T8e7 29. Txe7+,
Kxe7 30. c4,Te4 31. Td4,Txd4 32. Lxd4,Ke6 33. Kf3,Kf5 34. a4,g5 35.
c5,bxc5 36. Lxc5,a6 37. Le3,h5 38. Kg2,Ke4 39. Kg3,Kf5 40. h4,g4 41.
f3,gxf3 42. Kxf3,Ke6 43. Kf4,Kf7 44. Kf5,Ke7 45. Ld4,Kd6 46. Kxf6,Kd5
47. Lc5,a5 48. Le7,axb4 49. Lxb4,Kc4 50. Lel,Kd5 51. Kg5,c5 52. a5,c4
53. Kxh5,Kc5 54. Kg6,Kb5 55. h5,c3 56. Lxc3 1-0

Hvid : Poul Pedersen
Sort : Dan Mathiessen

1. e4,e5 2. Lc4,Sc6 3. c3,d6 4. d3,Sf6 5. Lg5,Le7 6. Sf3,Le6 7. Lb5,
0-0 8. b4,a6 9. Lxc6,bxc6 10. h3,d5 11. Sxe5, Dd6 12. Lxf6,Lxf6 13. Sg4,
Lxg4 14. Dxg4,Te8 15. 0-0,dxe4 16. dxe4,Tad8 17. Df3,Td7 18. Sa3,Ted8
19. Sc4,De6 20. Sa5,Le7 21. Tel,Ld6 22. Sxc6,Te8 23. e5,Le7 24. Sd4,
Dc4 25. Dg4,Td5 26. Sf5,g6 27. Dxc4 1-0

Hvid : Ejnar Sørensen
Sort : Leif Clausen

1. e4,e5 2. Sf3,Sc6 3. Lc4,Lc5 4. c3,Df6 5. b4,Lb6 6. b5,Sa5 7. Sa3,
d6 8. d4,Lg4 9. Le2,Se7 10. Lg5,Dg6 11. Lxe7,Kxe7 12. Dd3,The8 13. Tdl,
Kf8 14. c4,exd4 15. Sc2,Txe4 16. h3,Lf5 17. g4,Txe2+ 18. Dxe2,Te8 19.
Dxe8,Kxe8 20. gxf5,Dxf5 21. Sxd4,Df4 22. Kf1,Sxc4 23. Tel+,Se5

Hvid : Thomas Bährenz
Sort : Lars Erichsen

1.e4,e5 2. Lc4,Sf6 3. Sf3,d6 4. 0-0,Sxe4 5. b3,d5 6. Sxe5,dxc4 7. bxc4,
Ld6 8. Sf3,Df6 9. d3,Dxa1 10. Sd2,Sxd2 11. Sxd2,0-0 12. Se4,Le5 13.
Sc5,Dd4 14. Sb3,Dd6 15. Le3,Lh2+ 16. Khl,Lf4 17. Df3,Dh6+ 18. Kgl,Dh2++

M-klassen, 6.runde :

Hvid : Jørgen Larsen
Sort : Preben Nielsen

1. e4,c5 2. Sf3,Sc6 3. d4,cxd4 4. Sxd4,a6 5. c4,e5 6. Sb3,Sf6 7. Ld3,
d6 8. Sc3,Sb4 9. Le2,Dc7 10. Le3,Ld7 11. a3,Sc6 12. Tc1,Sa5 13. 0-0,
Tc8 14. Sd5,Sxd5 15. cxd5,Dd8 16. Txc8,Lxc8 17. Sxa5,Dxa5 18. Dc2,Ld7
19. Tc1,Le7 20. Dc7,Dxc7 21. Txc7,b5 22. a4,bxa4 23. Lxa6,f5 24. Ta7,
Ld8 25. exf5,h6 26. g4,Tf8 27. Lb7,Tf7 28. Lc6,Lxc6 29. Txf7,Kxf7 30.
dxc6,Lc7 31. f4,Kf6 32. h4,h5 33. fxe5,Kxe5 34. f6,Kxf6 35. Lg5,Kg6
36. gxh5,Kxh5 37. Kf2,Kg4 38. Ke3,Kf5 39. Kd4,g6 40. Kd5,Kg3 41. Le7 1-0

Hvid : Flemming Sørensen
Sort : Per Kühlmann

1. d4,d5 2. c4,c6 3. Sc3,Sf6 4. Lg5,e6 5. Tc1,Le7 6. Sf3,0-0 7. e3,
Se4 8. Lxe7,Dxe7 9. Sxe4,dxe4 10. SD2,f5 11. Le2,c5 12. Sb3,cxd4 13.
exd4,b6 14. c5,Lb7 15. Lb5,bxc5 16. dxc5,Ld5 17. 0-0,Sc6 18. Lxc6,Lxc6
19. Sa5,Ld5 20. Da4,Dg5 21. c6,f4 22. Tc5,f3 23. g3,Dg4 24. Kh1,Dh3
25. Tg1,Tf6 26. c7,Tc8 27. Dd7,Tff8 28. Txd5,e3 29. Sc6,exf2 30. Se7+,
Kh8 31. Td2,Dg2+ 32. Txg2,fxg2+ 33. Kxg2,f1D++ 0-1

HOLDKAMPE, 2. runde :

Tjalfe I - Rødovre II : 1½ - 6½

Bræt 6 :

Hvid : Knud Overgaard,Tjalfe 0
Sort : Kim Andersen 1

1. Sf3,Sf6 2. c4,g6 3. d4,Lg7 4. Sc3,0-0 5. e4,d6 6. Le2,Sbd7 7. 0-0,
e5 8. Lg5,De8 9. Sb5,Dd8 10. dxe5,dxe5 11. Dc2,a6 12. Sc3,c6 13. Tad1,
Dc7 14. Sa4,h6 15. Lh4,Te8 16. c5,Sh7 17. Lc4,Shf8 18. b4,Se6 19. Lg3,
Tb8 20. Lb3,b5 21. Sb2,a5 22. a3,a4 23. La2,Lb7 24. Dc1,Tbd8 25. Td6,
Sf4 26. Lxf4,exf4 27. Txg6,Txe4 28. Sd3,Sf8 29. Txg7+,Kxg7 30. Dc3+
f6 31. Sh4,Lc8 32. Lb1,Tc4 33. Del,t4d4 34. Dc3,Dd7 35. Sb2,Dg4 36. Sf3,
T4d5 37. Le4,Th5 38. h3,Dd7? Tidnød! 39. Sh2,Se6 40. Df3,Tg5. Hænge-
parti! Partiet genoptaget en uge senere :
41. Tel?,Dd2 42. De2,Dxe2 43. Txe2,Sd4 44. Tel,f5? 45. Sf3??,fxe4 46.
Sxg5,hxg5 47. Txe4,Sc2 48. Te7+,Kf6 49. Tc7,Ld7 50. Sd1,Sxa3 51. Sc3,
Sc2 52. Sa2,Le8 53. Sc3,Td4 54. f3,Sxb4 55. Se4+,Txe4 56. fxe4,a3 57.
e5+,Ke6 58. Kf2,a2 59. Ta7,Lh5 60. Kel,Lg6 61. Kd2,Lc2 62. Ta3,Lb1 0-1

Rødovre III - Københavns Skakforening II : 1 - 5 + 2hp

1. bræt :

Hvid : Knud Dyrberg,KS
Sort : Michael Garly

1. d4,Sf6 2. c4,g6 3. g3,Lg7 4. Lg2,0-0 5. Sc3,d6 6. Dc2,Sbd7 7. Sf3,
c5 8. 0-0,Tb8 9. Tbl,b6 10. dxc5,bxc5 11. e4,Se8 12. b3 ½-½

2. bræt :

Hvid : Jens Bager
Sort : Arne Jacobsen,KS

1. Sf3,f5 2. d4,g6 3. g3,Sf6 4. Lg2,Lg7 5. 0-0,0-0 6. c4,d6 7. Sc3,Sc6
8. d5,Se5 9. Sxe5,dxe5 10. e4,f4 11. b3,a6 12. Dd3,g5 13. Lb2,De8 14.
Sa4,Dh5 15. gxf4,gxf4 16. f3,Se8 17. Kh1,Tf6 18. Kg1,Tg6 19. De2,Sd6
20. Sc5,Kh8 21. Tf2,Lf6 22. Sd3,Sf7 23. Dd2,Lh3 24. Sel,Tag8 25. Tc1,
Lh4 26. Te2,Lxel 27. Tcxel,Txg2+ 28. Txg2,Txg2+ 0-1

3. bræt :

Hvid : Kurt Sørensen,KS
Sort : Bjørn Enemark

1. e4,e6 2. d4,d5 3. Sc3,c5 4. exd5,cxd4 5. Dxd4,Df6 6. Le3,e5 7. Dd2,Lb4 8. 0-0-0,Ld7 9. Lc4,a6 10. a3,b5 11. Lb3,La5 12. Sge2,Se7 13. Sg3,0-0 14. Sge4,Dg6 15. f4,Lf5 16. Sg3,Sd7 17. d6,Sc6 18. Sxf5, Dxf5 19. Thf1,e4 20. Dd5,Dxd5 21. Lxd5,TAc8 22. Sxe4,Sd8 23. Ld2,Lb6 24. Tfel,h6 25. Lc3,a5 26. Sg3,Lf2 27. Te7,Sf6 28. Sf5,Tc5 29. Sxh6+, Kh7 30. Lxf6,gxf6 31. Sxf7,Kg6 32. Sxd8,Txd8 33. g4,Kh6 34. d7,Tc7 35. Le6,Le3+ 36. Kbl,Lxf4 37. h4,f5 38. Lxf5,Th8 39. Te8,Le5 40. Txh8+ 1-0

4.bræt :

Hvid : Morten Lundsgaard
Sort : Erik Bennetzen,KS

1. d4,Sf6 2. c4,g6 3. Sc3,d5 4. e3,Lg7 5. Sf3,0-0 6. Db3,e6 7. Le2, b6 8. 0-0,La6 9. cxd5,Lxe2 10. Sxe2,exd5 11. Ld2,c5 12. Sg3,Dd6 13. dxc5,bxc5 14. Lc3,Sc6 $\frac{1}{2}$ - $\frac{1}{2}$

5. bræt :

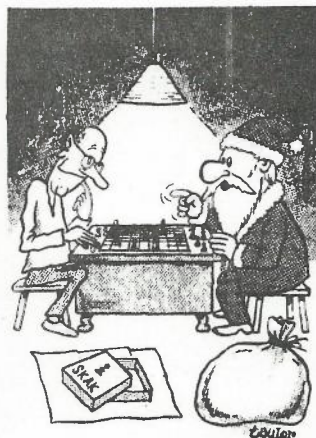
Hvid : Sidney Flower,KS
Sort : Egil Volden

1. d4,e6 2. c4,Sf6 3. Sc3,Lb4 4. a3,Lxc3+ 5. bxc3,c5 6. f3,b5 7. cxb5, Da5 8. Ld2,cxd4 9. cxd4,Dxb5 10. e3,Dg5 11. Sh3,Dh5 12. Sf4,Dh6 13. e4,g5 14. Sh3,Tg8 15. Dcl,Lb7 16. Lxc5,Dg6 17. Tbl,Lxe4 18. fxe4,Dxe4+ 19. Le3,Sd5 20. Tb3,Sc6 21. Sf2,Dh4 22. g3,Dd8 23. Lg2,Tc8 24. Se4, Sxe3 25. Dxe3,d5 26. Sc3,Sa5 27. Tb4,Dc7 28. 0-0,Kf8 29. Dxe6,Tg6 30. Txf7+,Dxf7 31. Dxc8+,Kg7 32. Lxd5,De7 33. Se4,Kh6 34. Dc5,Dd8 35. Tb5, Ta6 36. Dcl+,Kg6 37. Df4,Kg7 38. Dg4+,Tg6 39. Df4,a6 40. Tb8,De7 41. Tg8++ 1-0

8. bræt :

Hvid : Willy Bech Jensen
Sort : Kim Pedersen,KS

1. e4,e5 2. Sf3,Sc6 3. Lb5,a6 4. La4,Sf6 5. 0-0,Le7 6. Tel,b5 7. Lb3, 0-0 8. c3,Te8 9. Lc2,d6 10. h3,Lb7 11. d4,exd4 12. Sxd4,Se5 13. Sf5, Dd7 14. Sxe7,Txe7 15. Lg5,Te6 16. Sd2,Tae8 17. f4,Sc4 18. Sxc4,bxc4 19. Lxf6,Txf6 20. Df3,Tfe6 21. Te3,Db5 22. b4,cxb3e.p. 23. axb3,Db6 24. Kh2,f5 25. Tael,Dc6 26. b4,Kf8 27. Lb3,Tf6 28. Ld5,Db6 29. e5,Lxd5 30. Dxd5,Tfe6 31. T3e2,g6 32. Df3,Db5 33. Te3,Db6 34. De2,Dc6 35. Kg3, dxe4 36. Kf2,e4 37. c4,Td8 38. Tc1,Ted6 39. Tc2,Td1 40. c5,Df6 41. Ta2, Dh4+ 0-1



- Ja, men det bliver så det sidste spil. Jeg er nødt til at komme videre på min rute . . !

1. bræt :

Hvid : Cai Møllekær, Brøndby 0
Sort : Eigil Hansen 1

1. e4,e5 2. Sf3,d6 3. Lc4,h6 4. c3,Sf6 5. d3,a6 6. Le3,Sc6 7. Sbd2,Le7
8. d4,Lg4 9. h3,Lh5 10. Db3,Sa5 11. Da4+,c6 12. d5,b5 13. Lxb5,cxb5
14. Dc2,0-0 15. 0-0,Lg6 16. Sh2,Sxd5 17. Sg4,Sxe3 18. fxe3,Lg5 19.
Tad1,Db6 20. Dd3,Tad8 21. Kh1,Sb7 22. b4,Dc7 23. Dd5,Td7 24. Sf3,Dc4
25. Dxc4,bxc4 26. Sgxe5,Tc7 27. Sxg6,fxg6 28. Sxg5,Txf1+ 29. Txf1,hxg6
30. Tf3,Te7 31. Tg3,Txe4 32. Kg1,Sd8 33. Kf2,Te5 34. h4,Sf7 35. hxg5,
Sxg5 36. Tg4,d5 37. Ke2,Kf7 38. a4,Se4 39. b5,axb5 40. a5,Te6 41. Kd1,
Sf2+ 0-1

2. bræt :

Hvid : Ernst M. Hansen 0
Sort : Steen Randa, Brøndby 1

1. e4,e5 2. Sf3,Sc6 3. Lc4,Sf6 4. d4,exd4 5. 0-0,Lc5 6. Tel,0-0 7. e5,
Sg4 8. h3,Sh6 9. Lg5,Le7 10. Lxh6,gxh6 11. Sxd4,Sxd4 12. Dxd4,d6 13.
e6,fxe6 14. Dg4+,Kh8 15. Lxe6,Lxe6 16. Dxe6,Lf6 17. c3,Te8 18. Dxe8,
Dxe8 19. Txe8,Txe8 20. Kf1,c5 21. Sd2,d5 22. Sb3,b6 23. Tel,Txel+ 24.
Kxel,a5 25. a4,Kg7 26. Ke2,Kg6 27. Sd2,h5 28. g3,h4 29. gxh4,Lxh4 30.
c4,d4 31. Se4,Le7 32. f3,Kh5 33. Sg3+,Kg5 34. Se4+,Kf4 35. h4,Lxh4 36.
Sd6,Le7 37. Se4,h5 38. Sf2,Kg3 39. Se4+,Kg2 40. f4,h4 41. Sg5,Kg3 0-1

3. bræt :

Hvid : Ole Hansen, Brøndby 1
Sort : Michael Jensen 0

1. d4,Sf6 2. c4,e6 3. Sc3,Lb4 4. Ld2,c5 5. e3,d5 6. a3,cxd4 7. exd4,
Lxc3 8. bxc3,Dc7 9. cxd4,exd4 10. f3,0-0 11. Ld3,Sc6 12. Se2,Te8 13.
0-0,Se7 14. Dc2,Sf5 15. Lf4,Sxd4 16. Sxd4,Dxf4 17. a4,Ld7 18. Kh1,Te5
19. Se2,De3 20. Sg3,Tae8 21. Db1,Dd2 22. c4,Te3 23. Td1,Dc3 24. cxd5,
Sxd5 25. Le4,Sb6 26. a5,Sc4 27. Txd7,Sxa5 28. Dd1,Sb3 29. Sf1,Txe4 30.
fxe4,Sxal 31. Td8,Kf8 32. Dd6+ 1-0

4. bræt :

Hvid : Claus Larsen 1
Sort : Josef Horvath, Brøndby 0

1. e4,e5 2. Sf3,Sc6 3. Sc3,Sf6 4. Lb5,Sd4 5. d3,Sxb5 6. Sxb5,d6 7. 0-0,
a6 8. Sc3,c6 9. Sel,Le7 10. f4,0-0 11. Le3,Sg4 12. Df3,Sxe3 13. Dxe3,
exf4 14. Dxf4,Lg5 15. Df2,Lh4 16. De3,Lg5 17. Dd4,Lf6 18. Df2,c5 19.
Sf3,Lg4 20. Sd1,Lxf3 21. Dxf3,Dc7 22. c3,Tae8 23. Se3,Lg5 24. Sd5,Dd7
25. c4,Te6 26. Dg4,Ld8 27. Tf3,De8 28. Df5,g6 29. Dg4,Te5 30. Th3,Tg5
31. Df4,De5 32. Dxe5,Txe5 33. Tf1,f5 34. Thf3,b5 35. g4,bxc4 36. gxf5,
cxd3 37. fxg6,Tg5+ 38. kh1,Txf3 39. gxh7+,Kxh7 40. Txf3,d2 41. SC3,Lb6
42. Th3+,Kg6 43. Tg3,c4 44. Kg2,Ld4 45. Sd1,Txg3+ 46. Kxg3,c3 47. bxc3,
Lxc3 48. Sxc3 1-0

5. bræt :

Hvid : Lars Peter Larsen, Brøndby 0
Sort : Per Andersen 1

1. e4,c6 2. Sf3,d5 3. e5,Lf5 4. d4,e6 5. a3,Db6 6. c4,Sd7 7. Sc3,c5
 8. b3,cxd4 9. Sa4,Dc7 10. Dxd4,Se7 11. Dc3,Sg6 12. cxd5,Dxc3+ 13.
 Sxc3,Tc8 14. Sb5,exd5 15. Lb2,Lc5 16. e6,fxe6 17. Lxg7,Tg8 18. Ld4,
 Lxd4 19. Sfxd4,Ke7 20. Sxa7,Ta8 21. Sb5,Tgf8 22. Le2,Sf4 23. Lf3,Sd3+
 24. Ke2,Lg6 25. Sc7,Sf4+ 26. Ke3,Tac8 27. Tacl,Sd3 28. Tc3,Sc5 29.
 Scb5,e5 30. Tel,exd4+ 31. Kxd4,Se6+ 32. Ke3,Txc3+ 33. Sxc3,d4+ 34.
 Kd2,dxc3+ 35. Kxc3,Tc8+ 36. Kd2,Tc2+ 37. Kd1,Tf2+ 38. Lxb7+,Lc2+ 39.
 Kcl,Lxb3 40. Lc6,Tc2+ 41. Kbl,Txc6 0-1

6. bræt :

Hvid : Knud Hornhaver 1
 Sort : Birger Rasmussen, Brøndby 0

1. g3,e5 2. Sc3,d5 3. d3,Lb4 4. Ld2,c6 5. Lg2,Df6 6. e4,Lc5 7. Sf3,
 Sh6 8. exd5,0-0 9. Se4,De7 10. Sxc5,Dxc5 11. dxc6,Sxc6 12. Lxh6,gxh6
 13. 0-0,Lf5 14. Tel,f6 15. Sh4,Sd4 16. c3,e4 17. cxd4,exd3 18. dxc5,
 Tad8 19. Sxf5,d2 20. Te2,Tfe8 21. Txd2,Kf7 22. Txd8,Txd8 23. Dxd8,Kg6
 24. Sh4+,Kh5 25. Dxf6,Kg4 26. Df5++ 1-0

7. bræt :

Hvid : Tommy Bisted, Brøndby 0
 Sort : Alex Bukrinsky 1

1. e4,e5 2. Sf3,Sc6 3. Lc4,d6 4. d3,Le7 5. d4,exd4 6. Sxd4,Sxd4 7.
 Dxd4,Lf6 8. Dd5,De7 9. g4,c6 10. Dd2,Dxe4+ 11. De2,Dxe2+ 12. Kxe2,Lxg4+
 13. f3,Le6 14. Sa3,Se7 15. Td1,d5 16. Lb3,0-0 17. c4,Tad8 18. cxd5,
 Sxd5 19. h4,Lxh4 20. Lf4,Sxf4+ 21. Ke3,Sd5 0-1

8. bræt :

Dette parti er ikke tilgået redaktionen!

3. Runde :
 :::::::::::

Rødovre I - Øbro II : 5 - 3

1. bræt :

Hvid : Preben Høj, Øbro $\frac{1}{2}$
 Sort : Bent Kølvgig $\frac{1}{2}$

1. e4,e5 2. Sf3,Sc6 3. Lb5,a6 4. La4,Sf6 5. d4,exd4 6. 0-0,Le7 7. Tel,
 b5 8. e5,Sxe5 9. Txe5,bxa4 10. Dxd4,0-0 11. Lg5,h6 12. Ld2,c5 13. Dxa4,
 d5 14. La5,Dd6 15. Sbd2,Ld7 16. Da3,Tfe8 17. Td1,Dc6 18. c4,Le6 19.
 cxd5,Lxd5 20. Tc1,Lf8 21. Tcel,Teb8 22. b3,Tb5 23. Da4,Db7 24. Lc3,a5
 25. T5e2,Tb4 26. Da3,Tb6 27. Lxf6,Txf6 28. Te8,Txe8 29. Txe8,Dd7,30.
 Te3,Lxf3 31. Sxf3,Db5 32. Dc1,Ld6 33. Dc2,g6 34. Sd2,Lf4 35. Te4,Db8
 36. Sf3,Ld6 37. Dd2,Tf5 38. Th4,h5 39. Dxa5,De8 40. Del,Dxel+ 41. Sxel
 $\frac{1}{2}-\frac{1}{2}$

2. bræt :

Vundet af Rødovre uden kamp!

3. bræt :

Hvid : V.K. Andersen, Øbro 0
Sort : Jens Akhøj 1

1. d4,d5 2. Sf3,Lf5 3. e3,Sf6 4. Ld3,e6 5. De2,Lxd3 6. cxd3,Sc6 7. Se5,Sxe5 8. dxe5,Sd7 9. f4,Lb4+ 10. Ld2,De7 11. 0-0,0-0 12. Sc3,c5 13. a3,Lxc3 14. Lxc3,a5 15. Dh5,b5 16. Tf3,b4 17. Th3,h6 18. Lel,f5 19. g4,Df7 20. Dh4,fxg4 21. Dxc4,Df5 22. Dg3,Sxe5 23. Lxb4,Tf6 24. Lc3,Tg6 25. Lxe5,Txg3+ 26. Txg3,g6 27. Tel,Td8 28. e4,dxe4 29. dxe4,Dh5 30. Lc3,Td1 31. Txd1,Dxd1+ 32. Kf2,Kf7 33. f5,exf5 34. exf5,Dc2+ 35. Ke3,gxf5 36. Tg7+,Ke6 37. Tg6+,Kd5 38. Tg8,Dxh2 39. Td8+,Kc4 40. Th8,h5 0-1

4. bræt :

Hvid : Finn Bonnez $\frac{1}{2}$
Sort : Peter Dürrfeld, Øbro $\frac{1}{2}$

1. d4,Sf6 2. Sf3,b6 3. g3,Lb7 4. Lg2,e6 5. 0-0,c5 6. dxc5,Lxc5 7. c4,0-0 8. Sc3,Se4 9. Dc2,Sxc3 10. Dxc3,Df6 11. Dxf6,gxf6 12. Td1,Td8 $\frac{1}{2}$ - $\frac{1}{2}$

5. bræt :

Hvid : Søren Bech Hansen, Øbro 1
Sort : Verner Pedersen 0

1. e4,c5 2. Sf3,Sc6 3. d4,cxd4 4. Sxd4,Sf6 5. Sc3,e6 6. Sbd5,d6 7. Lf4,e5 8. Lg5,a6 9. Sa3,Le6 10. Sc4,Le7 11. Lxf6,gxf6 12. Se3,Sd4 13. Ld3,Tb8 14. Scd5,f5 15. f4,fxe4 16. Lxe4,Dd7 17. c3,Lg4 18. Sxg4 1-0

6. bræt :

Hvid : John Danielsen, Øbro 0
Sort : Jacob Rubin 1

1. e4,c5 2. g3,Sc6 3. Lg2,Sf6 4. Sc3,d6 5. d3,e5 6. f4,Lg4 7. Sf3,Sf4 8. 0-0,Dd7 9. fxe5,Sxf3+ 10. Lxf3,dxe5 11. Sd5,Lh3 12. Tf2,Sg4 13. Te2,h5 14. c3,h4 15. d4,hxg3 16. hxg3,0-0-0 17. b4,c4 18. b5,Kb8 19. a4,Ld6 20. Del,f5 21. a5,f4 22. gxf4,exf4 23. e5,Sxe5 24. dxe5,Lc5+ 25. Tf2,Lg4 26. Lxf4,De6 27. Se3,Lxf3 28. Txf3,g5 29. Lg3,g4 30. Tf6,Dd5 31. Kf2,Th3 32. Td1,Dxd1 33. Dxd1,Lxe3+ 34. Kxe3,Txd1 35. e6,Txg3+ 36. Ke2,Td5 0-1

7. bræt :

Hvid : Anders Lundsgaard 0
Sort : Ole Wium, Øbro 1

1. e4,c5 2. Sf3,Sc6 3. d4,cxd4 4. Sxd4,Sf6 5. Sc3,g6 6. Lc4,Lg7 7. Le3,0-0 8. 0-0,d6 9. Dd2,Sg4 10. Sce2,Dc7 11. Sxc6,bxc6 12. Sg3,Lxb2 13. Ld4,Lxa1 14. Lxa1,Le6 15. Dc3,Sf6 16. h4,Lxc4 17. Dxc4,Sd7 18. h5,Db6 19. Dc3,Se5 20. Khl,f6 21. f4,Sf7 22. Se2,Db5 23. Sg3,Tab8 24. Df3,Kg7 25. Dg4,Th8 26. De6,Tb7 27. c4,Da5 28. e5,dxe5 29. fxe5,Sxe5 30. Se4,Tf8 31. Lc3,Dc7 32. Ld2,Dd7 33. h6+,Kh8 34. Dxd7,Txd7 35. Lc3,Sg4 36. Sc5,Td1 0-1

8. bræt :

Vundet af Rødovre uden kamp!

Rødovre II - Brøndbyvester I : 4½ - 2½ + 1 h

1. bræt :

Dette parti er afbrudt som hængeparti, med Peter Rank som fører af de sorte brikker. Han har 2 bønders overvægt, og regner helt sikkert med at kunne føre hængestillingen til gevinst! Partiet bringes i januar nummeret!

2. bræt :

Hvid : Leif Tange 0
Sort : Tim Bjerre, Brøndby 1

1. d4,Sf6 2. c4,d5 3. Sc3,g6 4. Lg5,c6 5. Sf3,Lg7 6. Dd2,Se4 7. Sxe4, dxe4 8. Sh4,h6 9. Le3,g5 10. Lxg5,hxg5 11. Dxc5,Lf6 12. Df4 0-1

3. bræt :

Hvid : Torben Asmild, Brøndby 0
Sort : Søren Drejfeldt 1

1. e4,c6!! 2. d4,d5 3. Sc3,dxe4 4. Sxe4,Sf6 5. Sxf6+,gxf6 6. c3,Lf5 7. Ld3,Lg6 8. Lxg6,hxg6 9. Lf4,e6 10. Dc2,Ld6 11. Lg3,Lxg3 12. fxg3, Dc7 13. 0-0-0,Sd7 14. Sf3,b5 15. Tdel,Sb6 16. Te4,Sd5 17. Thel,Kf8 18. Tle2,Kg7 19. Sh4,a5 20. Sf3,Tac8 21. Sh4,Db7 22. b3,c5 23. dxc5,Txc5 24. c4,f5 25. Td4,Thc8 26. Db2,Kg8 27. Kbl,bxc4 28. bxc4,Dc7 29. Dc2, e5 30. Sxf5,exd4 0-1

4. bræt :

Hvid : Jørgen Larsen 1
Sort : Carl Rasmussen, Brøndby 0

1. e4,c5 2. Sf3,Sc6 3. d4,cxd4 4. Sxd4,Sxd4 5. Dxd4,d6 6. Lb5+,Ld7 7. Lxd7+,Dxd7 8. c4,e5 9. Dd3,b6 10. Sc3,Se7 11. 0-0,Sc6 12. Sd5,Le7 13. f4,0-0 14. f5,f6 15. b4,Tac8 16. Ld2,Tfd8 17. b5,Sb8 18. Le3,Db7 19. a4,Lf8 20. a5,Sd7 21. axb6,axb6 22. Ta6,Sc5 23. Lxc5,dxc5 24. Tfal,Ta8 25. Da3,Txa6 26. Dxa6,Tb8 27. Dxb7,Txb7 28. TA6,h6 29. Txb6,Txb6 30. Sxb6,Kf7 31. Sd5,Ke8 32. g4,Kd7 33. Kg2,Ld6 34. Kg3,Ke8 35. Kh4,Kf7 36. Kh5,Lb8 37. Sc3,Ld6 38. Sa4,Kf8 39. Kg6,Kg8 40. Sc3,Lc7 41. Sd5,Ld6 42. b6,Kf8 43. h4,Kg8 44. h5,Kf8 45. b7,Lb8 46. Sxf6,gxf6 47. Kxf6,Ld6 48. Kg6,Kg8 49. Kxh6 1-0

5. bræt :

Hvid : Jan Roed, Brøndby 0
Sort : Kim Paulsen 1

1. c4,Sf6 2. g3,e5 3. Lg2,Lc5 4. Sc3,0-0 5. e3,Te8 6. a3,c6 7. b4,Ld4 8. Sge2,Lxc3 9. Sxc3,d5 10. cxd5,cxd5 11. 0-0,Lg4 12. Db3,Le6 13. d4, Sc6 14. Tdl,exd4 15. exd4,Dd7 16. Le3,Tad8 17. Td2,Lh3 18. Lg5,Lxg2 19. Lxf6,Dh3 20. Se2,Txe2 21. Txe2,gxf6 22. Tad1,Le4 23. f3,Lg6 24. g4, f5 25. g5,Dh4 26. De3,f4 27. Df2,Dxc5+ 28. D-g2,Dxc2+ 29. Txg2,Tc8 30. Tg4,Te3 31. Txf4,Txa3 32. b5,Sa5 33. Tel,Tb3 0-1

6. bræt :

Hvid : Margon Thomsen ½
Sort : Knud Sørensen, Brøndby ½

1. Sf3,d5 2. d4,Sc6 3. e3,Lg4 4. Le2,e6 5. 0-0,Sf6 6. Sbd3,Ld6 7. c4,

7.,dxc4 8. Sxc4,0-0 9. Ld7,De6 10. Tel,Se4 11. h3,Lf5 12. Sxd6
 cxd6 13. Lb5,Sxd2 14. Sxd2,Tc8 15. a3,Dg5 16. Lxc6,Lxc6 17. Kh2,De7
 18. De2,e5 19. Sf3,exd4 20. Sxd4,Ld7 21. DA6,c5 22. Sf3,Le6 23. b4,
 Lxf3 24. gxf3,Tb8 25. bxc5,dxc5 26. Da5,Te8 27. Tfd1,h6 28. Da4,Te7
 29. Td5,Tc8 30. Dc4,Df6 31. Kg2,Dc6 32. Tcd1,a6 33. Td6,Db5 34. De4,g6
 35. a4 $\frac{1}{2}$ - $\frac{1}{2}$

7. bræt :

Hvid : Karl- Erik Kristensen, Brøndby 0
 Sort : Kim Andersen 1

1. e4,c5 2. Sf3,d6 3. d4,cxd4 4. Sxd4,Sf6 5. Sc3,g6 6. Ld3,Lg7 7. Sf3,
 Sc6 8. h3,0-0 9. 0-0,Da5 10. Ld2,Dh5 11. Sh2,Sd4 12. Dxh5,Sxh5 13.
 Tab1,Le5! 14. Le3,Ld7 15. Se2,Sxe2+ 16. Lxe2,Sf4 17. Lxf4,Lxf4 18. Ld3,
 Tac8 19. Sf3,Tc5 20. Sd4,Tfc8 21. Se2,Le5 22. Tfd1,b5 23. c3,Le6 24.
 TA1,Tb8 25. Sd4,Ld7 26. Tacl,b4 27. Sb3,T5c8 28. cxb4,Lxb2 29. Txc8+,
 Txc6 30. b5,Le6 31. Tbl,Le5 32. Kf1,d5 33. f3,dxe4 34. fxe4,Kf8 35. Ke2
 Ke8 36. Kd1,Kd8 37. a4,Tc3 38. Lc2,Tg3 39. Sc5,Lc8 40. Sd3,Lc7 41. Sel,
 La5 42. Lb3,e6 43. Ke2,Lxel 44. Txel??,Txb3 45. Td1+,Ld7 46. Td4,Tc3
 0-1

8. bræt :

Hvid : Alex Juel 0
 Sort : Jan Ole Johannesen, Brøndby 1

1. f4,e5 2. fxe5,d6 3. exd6,Lxd6 4. Sf3,Lg4 5. g3,Sc6 6. d4,De7 7.Lg2,
 0-0-0 8. c3,Sf6 9. 0-0,The8 10. Tfel,Se4 11. Lf4,Lxf4 12. gxf4,Dd6 13.
 e3,Te6 14. Dc2,Lf5 15. Sh4,g6 16. Da4,De7 17. Sf3,Sf6 18. Se5,Sxe5 19.
 fxe5,Se4 20. Ddl,Dg5 21. Df3,c6 22. Df4,h5 23. Dxc5,Sxc5 24. e4,Lh3
 25. Lxh3,Sxh3+ 26. Kg2,Sf4+ 27. Kg3,g5 28. Sd2,Sd3 29. Tf1,Sxe5 30.
 Sb3,h4+ 31. Kg2,Sd3 32. e5,Sf4 33. Kf3,f5 34. Sc5,Te7 35. Tad1,Sd5 36.
 Sd3,g4+ 37. Kf2,f4 38. Tel,Tf8 39. Hvid taber på tid 0-1



Så er det "hårde" turneringsliv atter kommet igang, idét der er afviklet to runder af vinterturneringen i alle grupper ; her er nogle partieksempler fra 1. runde :

1. runde:

M-klassen :

Hvid : Verner Petersen
Sort : Leif Tange

1. Sf3,Sf6 2. c4,c5 3. g3,Sc6 4. b3,g6 5. Lb2,Lg7 6. Lg2,0-0 7. 0-0, d5 8. cxd5,Sxd5 9. Lxg7,Kxg7 10. Dc2,b6 11. Sc3,Lb7 12. Tfd1,Tc8 13. Db2,Kg8 14. Sxd5,Dxd5 15. d4,Sxd4 16. Sel,De5 17. Td2,Lxg2 18. Sxg2, Tfd8 19. Kf1,Df6 20. Tad1,e5 21. Se3,De6 22. Sg2,Dh3 23. e3,Dxh2 24. exd4,Dh1+ 25. Ke2,Dxg2 26. dxe5,De4+ 27. Kf1 $\frac{1}{2}$ - $\frac{1}{2}$

Hvid : Kim Andersen
Sort : Jacob Rubin

1. d4,Sf6 2. c4,g6 3. Sc3,Lg7 4. e4,d6 5. Le2,b6 6. Sf3,Lb7 7. Dc2, Sbd7 8. 0-0,c5 9. h3,cxd4 10. Sxd4,0-0 11. Le3,Tc8 12. Tad1,Sc5 13. f3,Sh5 14. Lf2,Sf4 15. b3,Sd7 16. Tfel,Sxe2+ 17. Dxe2,Sf6 18. e5!,Sh5 19. exd6,exd6 20. Sdb5,Le5 21. Sxa7!.,Lxc3 22. Sxc8,Lxc8 (Hvis 22., Lxf1 så 23. Se7+!) 23. Tfl,Le5 24. De3,Sf4 25. Dxe5,dxe5 26. Txd8,Txd8 27. Lxb6,Td2 28. Tf2,Txf2 29. Kxf2,Kf8 30. a4,Ke7 31. Le3,Sd3+ 32. Ke2, Sf4+ 33. Kf2?? (Dette uheldige træk koster partiet ; 33. Lxf4++ og sort er færdig! De tre fribønder klarer ærterne!),Se6 34. b4,f5 35. b5, f4 36. Lb6,Sd4 37. a5,Le6 38. Lxd4,exd4 39. b6,Lc8 40. c5,Kd7 0-1
En heldig gevinst for sort!!

Hvid : Svend Hove (Alias "ego")
Sort : Jørgen Larsen

1. e4,c5 2. Sf3,d6 3. d4,cxd4 4. Sxd4,Sf6 5. Sd2,Sc6 6. Sf3,Da5 7. Ld3, g6 8. Se3,Lg7 9. 0-0,a6 10. a3,b5 11. a4,Lb7 12. Sb3,Db6 13. Ld2,e6 14. De2,0-0 15. Ta3,d5 16. exd5,Sxd5 17. axb5,axb5 18. Lxb5,Sd4 19. Sxd4,Lxd4 20. Tb3,Sxe3 21. fxe3,Lc5 22. h4,Ld5 23. c4,Le4 24. h5,Dd6 25. Lel,De5 26. Dg4,Tal 27. Lg3,Txf1+ 28. Kxf1,Df6+ 29. Kgl,Lf5 30. Df4,gxh5 31. Kh2,h6 32. e4,Dd4 33. exf5,Dgl+ 34. Kh3,Dh1+ 35. Lh2,exf5 36. Hvid taber på tid!

1 klasse :

Hvid : Flemming Sørensen
Sort : Bjørn Enemark

1. d4,f5 2. c4,Sf6 3. Sc3,e6 4. Sf3,Le7 5. Lg5,0-0 6. e3,b6 7. Le2, Se4 8. Sxe4,fxe4 9. Lxe7,Dxe7 10. Sd2,Df7 11. 0-0,d5 12. Tc1,Kh8 13. Dc2,La6 14. b4,c6 15. a4,Sd7 16. b5,Lb7 17. cxd5,cxd5 18. Dc7,Tac8!! 19. Dg3,Sf6 20. Sb3,Tfe8 21. Txc8,Txc8 22. Tc1,Dd7 23. h3,Txcl+ 24. Sxcl,Dc8 25. Sb3,Dd8 26. Ldl,Se8 27. De5,Dd6 28. Dh5,De7 29. Lg4,Lc8 30. De5,Dd6 $\frac{1}{2}$ - $\frac{1}{2}$

Hvid : Henning-Åge Hansen
Sort : Bjarne Nielsen

1. d4,d5 2. c4,e6 3. Sc3,Sf6 4. Lg5,Le7 5. Sf3,0-0 6. e3,Sc6 7. Tc1,a6
8. a3,h6 9. Lxf6,Lxf6 10. Ld3,Se7 11. 0-0,b6 12. e4,dxe4 13. Lxe4,Tb8
14. Lb1,Lb7 15. Se4,Sf5 16. Sxf6+,Dxf6 17. Se5,Tfd8 18. Lxf5,Dxf5 19.
Tel,f6 20. Sf3,Lxf3 21. Dxf3,Dxf3+ 22. gxf3 $\frac{1}{2}$ - $\frac{1}{2}$

SKAKOPGAVE NR. 4 :

Traditionen tro kom der også i denne måned kun én løsning på skakopgaven i det forrige nummer, og atter engang var det Villy Bech Jensen der leverede det smukke svar : (Opgave nr. 3)

1. Seg5!! ,fxg5

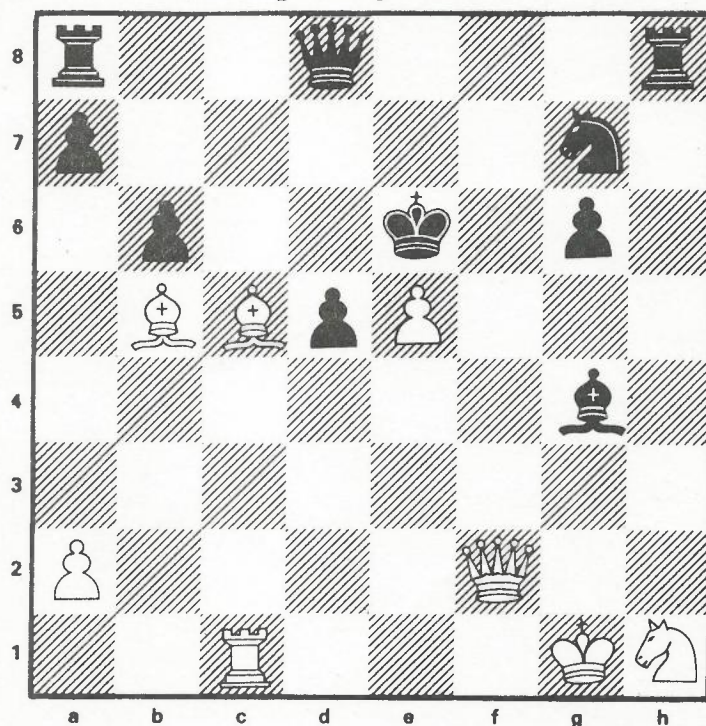
Sort er tvunget til at slå. Der truer 2. Sxh3 og Sf7+ med kvalt mat

2. Txd7,Dxd7 3. Sxe5 1-0

Stillingen er taget fra partiet Ossip Bernstein - Johannes Metger, Ostende 1907.

Opgave nr. 4 :

I anledning af julen skal opgaven jo ikke være for nem, så denne gang kommer opgaven til at være betydeligt større end normalt :



HVID TRÆKKER OG VINDER I 11(!!)træk!

NB! Løsninger bedes sendt til redaktøren inden 14-1-1985! Indtil da ønskes alle medlemmer en glædelig jul og et godt skaknytår!!

Kim Andersen