

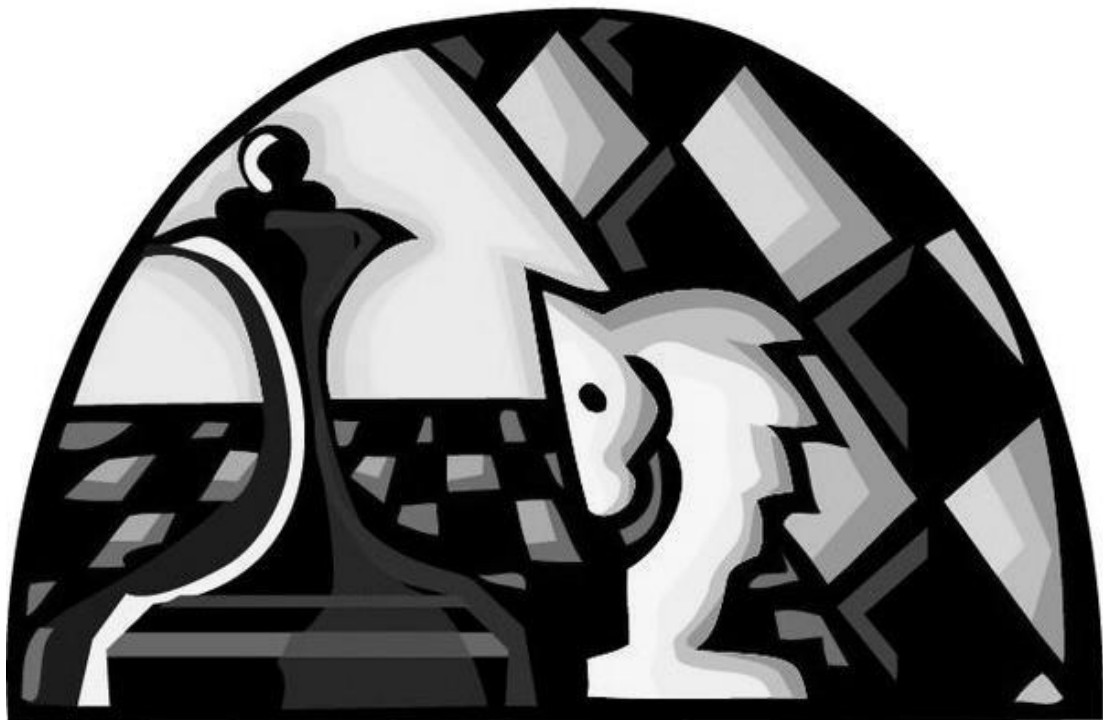
RØDOVRE
SKAKKLUB



Interne træk

december 2007

årgang 44, nr. 2



Interne træk

rodovreskakklub.dk

december 2007, årgang 44, nr. 2

Skakblad for
Rødovre Skakklub
Højnæsvej 63
2610 Rødovre

klubaften tirsdag

Formand: Ernst M. Hansen
telefon 44 94 64 59
e-mail: mader@mbox301.get2net.dk

Holdkampe: Flemming Bruun
telefon 40 84 36 39

Redaktion:

Bjørn Enemark
Stjernevangen 7
2600 Glostrup
telefon 43 45 19 96
e-mail: bjorn.enemark@get2net.dk

Tryk:

Jens Bager
Hvidovregade 33B st. mf
2650 Hvidovre
telefon 36 48 06 08
e-mail: ?

Næste nr. udkommer marts/april 2008

Ikke alle indlæg er udtryk for
redaktionens holdning.

Indholdsfortegnelse

Forside	1
Indhold	2
Klåge ord	3
Rødovre EMT	4
Partier fra EMT	6
Skakspillere	13
DSU-ratingliste	14
Ratinglisten	15
Herlev II - Rødovre I: 1½ - 6½	17
Rødovre I - Tårnby II: 6 - 2	18
Borgen I - Rødovre I: 3½ - 4½	19
2. holdet	20
Til lykke	21
Vinterturneringen	22
Problemhjørnet	24
Personligt	27
Skakkalender	28

forsidebilledet er fra
www.jukofyork.com
(ukendt kunstner)

KLÅGE ORD

Efter endnu en vellykket EMT-turnering, den sjette i rækken, er vi nu startet på vinterturneringen. Desværre er deltagertallet det laveste i mange år, måske det laveste i klubbens historie. Skakken har trange tider overalt i kongeriget.

I dagens avis har jeg netop læst følgende (af Sune Berg i Politiken):

"De fleste med et overfladisk kendskab til skak ser det som et hyggeligt, måske lidt nørdet og svært, strategisk spil. De, der virkelig brænder for at blive gode til skak, har et helt andet syn på det ædle spil: Det er noget af det hårdeste, der findes! For at spille ens bedste skak, skal man investere alle de ressourcer, man overhovedet har i at regne så langt som muligt. Hvis to lige gode spillere mødes, er det den, som kan kaste mest energi og vilje ind i partiet, der løber med sejren."

Ja, skak er en kampsport! Vi burde være flere til at glæde os over dette herlige spil! Med disse ord vil jeg ønske alle en glædelig jul.

Bjarn



fra www.chesskingdom.com

Rødovre EMT 2007

Vi skal selvfølgelig have den endelige stilling i Rødovre EMT. Med en fin slutspurt sikrede Rasmus A. Hansen fra Hvidovre sig sejren for andet år i træk. Også Henrik Mortensen, tidl. Helsingør, nu Kolding spurtede og fik en andenplads på korrektion foran Niels Edo. Vi siger til lykke med placeringerne.

I gruppe B blev det et tæt opløb mellem formanden og Knud Erik, som Ernst vandt på korrektion. En score på det dobbelte af det forventede gav en ratinggevinst på 150 til Ernst.

I bunden skuffede Jens Hviid og Bjørn Gemzøe.

Gruppe C blev vundet af vores nye medlem, Bjørn Eriksen, i fejende flot stil. 6½ ud af 7 gav førstepladsen 1½ point foran John Vestergaard. Desuden et plus på 135 ratingpoints.

I tabellerne har nogle to nye ratingtal i sidste søjle. Her viser det øverste resultatet af denne turnering, mens det nederste tal desuden er påvirket af en anden, sideløbende turnering.

A-gruppen endte jo med at blive ELO-ratet, men trods flere rykkere har jeg ikke hørt noget om nye ELO-tal.

Bjorn

A	NAVN	ELO-rating	DSU-rating	forv.	1	2	3	4	5	6	7	Pts.	Korr.	Plac.	+/-	ny rating
1	Henrik Mortensen	2011	1883	4,40	½	½	1	½	½	1	1	5	14,75	2	18	1901 1991
2	Rasmus A. Hansen	1997	1880	4,38	1	½	1	0	1	1	1	5½		1	33	1913 1976
3	Bjørn Enemark	-	1630	1,86	½	½	0	1	0	½	0	2½			20	1650
4	Morten Rasmussen	1958	1822	3,80	0	0	½	½	0	½	0	1½			-69	1753
5	Daniel Andersen	1997	1949	5,05	1	0	0	1	½	0	1	3½			-46	1903 1914
6	Bent O. Pedersen	1968	1706	2,58	½	1	1	0	0	0	0	2½			-3	1703
7	Gisli Hardarson	-	1683	2,36	0	½	½	0	1	½	0	2½			5	1688
8	Niels Edo	1962	1803	3,57	½	1	0	1	1	½	1	5	13,25	3	44	1847
	snit		1795													

Rødovre EMT 2007

B	NAVN		forv.	1	2	3	4	5	6	7	Pts.	Korr.	Plac.	+/-	ny rating
1	Bjarne Røhder	1405	2,67	0	1	1	1/2	1	1/2	0	4	13,50	3	59	1464
2	Kurt Søgaard Nielsen	1594	4,70	1	0	1/2	0	1	1	1/2	4	9,75		-31	1563
3	Knud Erik Hellestøj	1527	4,01	1	1	0	1	1/2	1	1	5 1/2	15,75	2	68	1595
4	Michael R. Rugaard	1442	3,08	1	0	1	1/2	0	0	1/2	3			-4	1438
5	Jens Carl Hviid	1441	3,07	0	0	0	1/2	0	0	0	1/2			-112	1329
6	Niels-Holger Nielsen	1489	3,61	0	1	1	0	1	1/2	1/2	4	9,00		18	1507
7	Bjørn Gemzøe	1524	3,97	0	0	0	1/2	0	0	1	1 1/2			-112	1412 1329
8	Ernst M. Hansen	1424	2,89	1	1	1/2	1	1/2	1	1/2	5 1/2	16,25	1	149	1573
	snit	1481													

C	NAVN		forv.	1	2	3	4	5	6	7	Pts.	Korr.	Plac.	+/-	ny rating
1	Bjørn Eriksen	1347	3,99	1	1	1	1	1/2	1	1	6 1/2		1	135	1482
2	Jesper Jakobsen	1084	1,40	0	0	0*	0*	1	0	0	1			-18	1066
3	Peter Meldahl	1311	3,62	0	0	0	1	1	1	1/2	3 1/2			-4	1307 1287
4	Jørgen Roed	1300	3,49	0	0	0	0	0	0	1	1			-112	1188
5	Franz Henriksen	1402	4,56	1	0	1/2	1/2	1/2	1	1/2	4			-25	1377
6	John Vestergaard	1340	3,91	1	1	1/2	1	1/2	0	1	5		2	50	1390
7	Zoran Wisal	1405	4,57	1	1	1	1/2	1/2	1/2	0	4 1/2		3	-2	1403
8	Jon Jønsson	1201	2,46	0	1	1	0	0	1/2	0	2 1/2			2	1203
	snit	1299													

Partier fra EMT

Her er de resterende partier fra turneringen (tak til Bent Kølvgig for indtastningen), de resterende blev bragt i Interne Træk i oktober-nummeret. De kan alle ses og gennemspilles på nettet, men vises her i notation. Bent Kølvgig har kommenteret de fleste af partierne.

3. runde, gruppe C:

Jacobsen J. (1084) - Jønsson J. (1201): 0 - 1

Hvid glemte udsat parti0-1

5. runde, gruppe A:

Rasmussen M. (1822) - Hansen R. (1880): 0 - 1 (E08: Catalan)

1. d4 d5 2. c4 c6 3. Sf3 Sf6 4. Dc2 e6 5. Lg5 dxc4 6. Dxc4 Dd5 7. e3 Se4 8. Lf4 a5 9. a3 b5 10. Dc2 g5?! 11. Ld3 **11. Le5! f6 12. Sc3 Sxc3 13. Lxf6 11. Lxb8! Txb8 12. Ld3 11... Sxf2 12. Kxf2?**
12. Le5! Sxd3+ (12... Sxh1 13. Lxh8 g4 14. Se5 g3 15. Le4 gxh2 16. Lxd5 Sg3 17. Lxc6+ Ld7 18. Dxb7) 13. Dxd3 Tg8 14. Dxb7 Tg6 15. Sc3 12... gxf4 13. exf4?! 13. e4! 13... Lg7 14. Sc3 14. Le4 Dd6 15. g3 Lxd4+ 16. Kg2= 14. Ke3!? 14... Lxd4+ 15. Ke1 15. Kf1 15... Lxc3+ 15... Dc5) 16. bxc3? 16. Dxc3! O-O (16... Tg8 17. Lxh7 Txd2? 18. Dh8+ Ke7 19. Td1+-) 17. Td1 Dh5= 16... Sd7 17. Le4 Dd6 18. Sd4 18. Td1 Dxf4 19. Lxc6 De3+ 20. Kf1= 18... Dxf4 18... Ta6 19. Sxb5? 19. Lxc6 19... Tb8 19... De5! 20. De2 Ta6 21. Sd4 c5 20. Sd4 20. Lxc6! De5+ 21. De2 20... c5 21. Sc6? 21. Se2 21... Tb2! 22. Dxb2 Dxe4+ 23. Kf2 Dxc6 24. The1 Tg8 25. Kg1 Lb7 26. Te2 c4 27. Td1 Sc5 28. Td4 Sd3 29. Da2? Sc1 0-1 [BK]

Andersen D. (1949) - Mortensen H. (1883): 1/2 - 1/2 (A13: English)

1. c4 e6 2. g3 d5 3. Lg2 c6 4. Dc2 f5 5. d4 Sf6 6. Sf3 Le7 7. O-O O-O 8. b3 Se4 9. La3 Lxa3 10. Sxa3 De7 11. Db2 Sd7 12. Sc2 f4 13. e3 fxg3 14. fxg3 Sdf6 15. Se5 Ld7 16. Se1 Le8 17. S1d3 Lh5?!
17... g5!? 18. Lh3 **18. Sf4 18... Sg5 19. Lg2 Sg4 20. Dd2 Sxe5 21. Sxe5 Sf7 22. Sxf7 Txf7 23. Txf7 Lxf7 24. e4?! Td8 24... dxc4 25. bxc4 e5! 25. De3?! 25. cxd5! cxd5 26. e5 25. exd5! exd5 26. Te1**
25... Dd7 **25... dxc4 26. bxc4 e5 27. d5 b5!** 26. Td1 Lg6?! **26... dxc4!** 27. e5 Tf8 28. c5 h6 29. b4 Lc2 30. Td2 Lg6 31. a4 a6 32. Tb2 Df7 33. b5 axb5 34. axb5 Le4 35. De2 Lxg2 (=) 36. Kxg2 Ta8 37. bxc6 bxc6 38. Tb6 Da7 39. Dg4 **39. Txc6 Da1 40. Dd3 (40. Kh3 Dxd4) 40... Ta2+ 41. Kh3 Dg1 42. Kg4 39... Df7 40. De2 Da7 41. Db2 Da4 42. Tb4 Dd1 43. Tb8+ Txb8 44. Dxb8+ Kh7 45. Db4 (=) 45... De2+ 46. Kg1 De3+ 47. Kg2 De2+ 48. Kg1 De3+ (=) 1/2-1/2 [BK]**

Pedersen B. (1706) - Hardarson G. (1683): 0 - 1 (C40: Latvian Counter-Gambit)

1. e4 e5 2. Sf3 f5 3. d3 d6 4. Sc3 Sf6 5. Lg5 c6 6. Le2 h6 7. Lxf6 Dxf6 8. Dd2 Le6 9. d4 f4 10. O-O-O Le7 11. Kb1 Sd7 12. g3 Sb6 13. Thg1 O-O-O 14. gxf4 exf4 15. h4 Thg8 16. h5 Lf7 17. e5 dxe5 18. Se4?! **18. Sxe5 Kb8 19. a3 18... De6 19. Sfg5?? 19. Da5 exd4 20. Sxd4 Dxe4 21. Lg4+ Kc7 22. Tge1 Txd4 23. Txd4 (23. Txe4 Txe4+) 23... Dxd4 24. Txe7+ Kb8 25. Txf7 Td8** 19... Dxa2+ 0-1 [BK]

Bjørn Enemark (1630) - Niels Edoe (1803): 0 - 1 (D35: QGD)

1. d4 Sf6 2. c4 e6 3. Sc3 d5 4. e3 Le7 5. Sf3 O-O 6. Le2 c6 7. O-O Sbd7 8. a3 dxc4 9. Lxc4 b5 10. La2 a6 11. b4 Sd5 12. Ld2 a5 13. Sxd5 exd5 14. bxa5 Lxa3 15. Lxd5 b4 16. Lxc6 Txa5 17. Db1 Dc7 18. Le4 Sf6 19. Ld3 Th5 **19... Db6 20. Se5 La6 21. Db3 Lxd3 22. Sxd3 Tfa8 23. Tab1 Sd5 24. Lxb4 20. g3 20. Lxb4 Lb7 21. Se5 Tg5 22. g3 Lxb4 23. Dxb4 Tb8 24. Tfc1 Dd8 20... Dd7 20... Lh3 21. Te1 Td8 22. Se5 Txe5 23. dxe5 Dxe5 24. e4 Dd4 25. Te3 21. Lxb4 Lb7? 21... Lxb4 22. Dxb4 Dd5 23. Sd2 De6 24. Le2 Th6 22. e4? 22. Lxf8 22... Lxb4 23. Ta7? 23. Dxb4 Lxe4 24. Lxe4 Sxe4 25. Tfe1 Dd5 26. Se5 Txe5 27. dxe5 Sg5 23... Ta5 24. Txa5 Lxa5 25. Tc1 Tc8 26. Txc8+ Dxc8 27. Db5 (=) 27... Lc7 28. d5 Sd7 29. Sd4 Ld6 30. Sc6 Lxc6 31. Dxc6 Dxc6 32. dxc6 Sc5 33. Lb1 h6 34. f3 **34. f4 Kf8 35. Kf2 f6 36. Ke3 Ke7 37. La2 Lc7 38. Kd4 Kd6 34... Se6 35. f4 Sd4 36. e5 Lc5 37. La2 Sxc6+ 38. Kg2 Kf8 39. e6 f5 40. h3 Ke7 41. g4 Sd4 42. g5 hxg5 43. fxg5 Sxe6 44. h4 Kd6 45. Kf3 Ke5 46. Lb1 Sd4+ 47. Kg2 Kf4 48. Kh3 Sf3 49. Lc2 Lf2 50. Lxf5 Kxf5 51. Kg2 Lxh4 0-1****

Partier fra EMT

gruppe B:

Rugaard M. (1442) - Nielsen K. (1594): 0 - 1 (C50: King's Pawn Game)

1. e4 e5 2. Sf3 Sc6 3. Lc4 d6 4. c3 Sa5 5. Le2 Sf6 6. d3 Le7 7. Le3 Sg4 8. O-O O-O 9. d4 Sxe3 10. fxe3 exd4 11. exd4 Te8 12. Sbd2 Lf6 13. Ld3 Sc6 14. Dc2 h6 15. Tf2 Lg4 16. Taf1 Lh5 17. Db3 Tb8 18. Lb1 Tf8 19. Dc2 Lg6 20. Dd1 Lh5 21. b4 a6 22. Kh1 De7 23. Sc4 b5 24. Se3 Lg6 25. Sd5 Dd8 26. Sd2 Lg5 27. Sf3 Lh5 28. Dd3 Lg6 29. Sxg5 Dxg5 30. Sf4 Lh7 31. Df3 Df6 32. e5 dxe5 33. Lxh7+ Kxh7 34. De4+ Kg8 35. Sh5 Dg6 36. Sf6+ Kh8 **36... gxf6 37. Dxc6** 37. Dxc6?? **37. Dxc6 Tb6 38. Dc5 Td6 39. Sd7** 37... fxg6 38. Sd7? **38. Sd5** 38... Txf2 39. Txf2 Td8 40. Sc5 **40. Tf8+ Txf8 41. Sxf8 exd4 42. cxd4 Sxb4-+** 40... exd4 41. Sd3 dxc3 0-1 [BK]

Nielsen N. (1489) - Gemzøe B. (1524): 1 - 0 (B07: Pirc Defense)

1. e4 d6 2. d4 Sd7 3. Lb5 c6 4. La4 Sb6 5. Lb3 e6 6. Sf3 Se7 7. Lg5 f6 8. Lh4 Sg6 9. Lg3 Le7 10. O-O O-O 11. c4 e5?? 12. c5+ d5 13. cxb6 axb6 14. exd5 cxd5 15. dxe5 fxe5 16. Lxd5+ Kh8 17. Lxe5 Ta5 18. Sc3 Txf3? 19. Lxg7+ Kxg7 20. Dxf3 Lf6 21. Lb3 Tf5 22. Tad1 Df8 23. De3 Le7 24. Se4 Tf4 25. Dc3+ Kh6 26. Ld5 Lf5 27. Sg3 Lc5 28. Sxf5+ Dxf5 29. Dh3+?! Dxh3 30. gxh3 Th4 31. Kg2 Th5 32. f4 Se7 33. Lxb7 Sf5 34. Td3 **34. Td7 Se3+ 35. Kh1 Sxf1?? 36. Le4** 34... Se3+ 35. Txe3 Lxe3 36. Tf3 Ld4 37. b3 Ta5 38. a4 Ta7 39. Ld5 Tg7+ 40. Tg3 Td7 41. Lc4 Lc5 42. Kf3 Td2 43. Tg2 Td7 44. Te2 Tg7 45. Te6+ Kh5 46. a5 46. Lb5! 46... Tb7 47. Ke4 47. Le2! 47... Lg1 47... Lf8 48. Le2+ 1-0 [BK]

Hviid J. (1441) - Røhder B. (1405): 0 - 1 (A22: English)

1. c4 e5 2. Sc3 Sf6 3. g3 Lc5 4. a3 Sg4 5. e3 d6 6. Df3 c6 7. Sge2 Df6 8. Dxf6 Sxf6 9. b4 Lb6 10. Lg2 Le6 11. d3 a5 12. Lb2 O-O 13. Sa4 Lc7 14. c5?! 14. b5 14... axb4 15. axb4 Sbd7 15... Sd5 16. O-O Ld5 17. e4 Lb3 18. Sac3 **18. cxd6! Lxd6 19. Sc5** 18... dxc5 19. Txa8? **19. bxc5 Sxc5 20. La3** 19... Txa8 20. bxc5 Sxc5 21. d4 Sd3 22. Ta1 Txa1+ 23. Lxa1 Lc4 24. Sa4 b5 25. Sac3 b4 26. Sd1 Se1 27. Sc1 Sxg2 28. Kxg2 28. dxe5!? **28... exd4** 29. Lxd4 Sxe4 30. f3 Sg5 31. Se3 Ld5?! 31... Le6 32. Sxd5 cxd5 33. Lc5 f6 **33... La5 34. Sb3 Se6 35. Ld6 Lc7 36. Lxb4** 34. Lxb4 Kf7 35. f4 Se4 36. Kf3 Ke6 37. Sb3 Lb6 38. Sd2 f5 39. h3 Sf2 40. h4?! **40. Sb3 Sxh3 41. Lc5 Lxc5 42. Sxc5+ Kf7 43. Kg2** 40... Sd3 41. Lf8 g6 42. Lg7 Ld8 43. Ke3 Sc5 44. Kd4 Lb6 45. Kc3 **45. Sf3** 45... La5+ 46. Kc2 Lxd2 47. Kxd2 Se4+ 48. Ke3 Sxg3 49. Kd4 Sf1 50. Lh6 Sh2 51. Ke3? Sg4+ 52. Kd4 Sxh6 53. Ke3 Kd6 54. Kd4 Sg4 55. Kd3 Kc5 0-1 [BK]

Helleshøj K. (1527) - Hansen E. (1424): 1/2 - 1/2 (C44: Scotch)

1. e4 e5 2. Sf3 Sc6 3. d4 exd4 4. c3 d5 5. Lb5 Lg4 6. h3 6. Da4 6... dxe4 7. hxg4 exf3 8. Dxf3 Sge7 9. O-O Dd7 10. cxd4 O-O-O 11. Le3 Dd5 **11... h5 12. gxh5 Dd5 (12... g6 13. Dxf7 Txb5 14. Sc3±) 13. Dh3+ Kb8 14. Sc3 Dxb5** 12. Dxd5 Txd5 13. Lc4 **13. Sc3** 13... Td6 14. Lxf7 **14. Sc3!** 14... Sxd4 15. Sa3 **15. Sc3 Sc2 16. Sb5 Tf6 17. Tac1 Sxe3 18. fxe3 c6=** 15... Sec6 16. Tfd1 Tf6 17. Lc4 Lxa3 18. bxa3 Sc2 19. Tac1?! 19. Lg5 19... Sxe3 20. fxe3 Se5 21. Le2 Thf8 22. Td5 Sg6 23. Tf5 Sh4 **23... h6** 24. Th5 Sxg2 25. Txb7 Sxe3 26. Txg7 T6f7 27. Txf7 Txf7 28. Tc3 Sd5 29. Th3 Sf4 30. Th8+ Kd7 31. Lc4 Tg7 32. Kf2 Sg6 33. Ta8? **33. Th5!** 33... Se5 34. Le2 Sxg4+ 35. Lxg4+ Txg4 36. Txa7 Kc6 37. Ta5 Kb6 **37... b5** 38. Tf5 Tc4 39. Tf6+ c6 40. Ke3 Tc3+ 41. Kd4 Txa3 42. Tf2 Ta5 **42... Ta4+** 43. Kc4 Ta4+ 44. Kb3 Td4 45. Tf7 Ka6 46. Tf6 Ka5 47. Kc3 c5 48. Tf5 b6 49. Tf8 Ka4 50. Tb8 Kb5 51. Kb3 c4+ 52. Kc3 Td3+ 53. Kc2 Ta3 54. Kb2 Ta6 55. Tc8 Ta4 56. Tb8 Kc6 57. Tc8+ Kb7 58. Th8 b5 59. Th6 b4 60. Th2 Kc6 61. Tc2 Kc5 62. Tg2 c3+ 63. Kb1 Ta8 64. Tg5+ Kc4 65. Tg4+ Kd3 66. Tg3+ **66. Tg3+ Kc4 67. Tg4+ Kb5 68. Tg5+ Ka4 69. Tg7 Ka3 70. Th7 (70. Tg3 Th8) 70... c2+ 71. Kxc2 Kxa2-+** 1/2-1/2 [BK]

gruppe C:

Vestergaard J. (1340) - Wisal Z. (1405): 1/2 - 1/2 (D20: OGA)

1. d4 d5 2. c4 dxc4 3. e4 Sf6 4. Sc3 Sc6 5. d5 Se5 6. Lf4 Sd3+ 7. Lxd3 cxd3 8. Dxd3 Ld7 9. Sge2 **9. Sb5!** 9... a6 10. O-O g6 11. Sg3 Lg7 12. Tac1 O-O 13. h3 Tc8 14. Tc2 **14. e5!** 14... c6 15. Tfc1 cxd5 16. Sxd5 Txc2 17. Sxf6+ Lxf6 18. Dxc2 Lc6 19. b3 (=) 1/2-1/2 [BK]

Partier fra EMT

Roed J. (1300) - Jacobsen J. (1084): 0 - 1 (A41: Old Indian Defense)

1. d4 d6 2. c4 Sd7 3. Sf3 c5 4. d5 Se5 5. e4 Ld7 6. Sc3 g6 7. Le2 Lg7 8. O-O Sf6 9. h3 O-O 10. Sd2
10. Se1! 10... g5! 11. f4 gxf4 12. Txf4 Sg6 **12... Lh6** 13. Tf2 e5 **13... e6** 14. Sf3 Sh5 15. Tb1 Shf4
16. Df1 Lh6 **16... f5** 17. Sh2 **17. g4** 17... Sxe2+?! 17... f5 18. Sxe2 Lxc1 19. Txc1 Dh4 20. Tc3?
20. g4! h5 21. Sf3 20... Dxe4 21. Tcf3 f5 22. Sg3 Dd4 23. Kh1 f4 24. Sh5? Sh4 **24... e4!** 25. Tc3 Sf5
26. Sf3 De4? **26... Se3!** 27. Te2? **27. Sg5! Dd4 28. De1!**± 27... Se3 28. Df2 Dg6 29. Sg3? Sd1 0-1
[BK]

Meldal P. (1311) - Jönsson J. (1201): 1 - 0 (A04: Reti)

1. e4 d6 2. Sf3 c6 3. d4 g6 4. Lc4 e6 5. O-O Lg7 6. Lg5 f6 7. Lh4 Se7 8. Sc3 O-O 9. Te1 Kh8 10. e5
dxe5 11. dxe5 Dxd1?! **11... Sd5! 12. Se4 Sd7** 12. Taxd1 g5? **12... Sd5** 13. exf6 Lxf6 14. Lxg5 Sd5
15. Lxf6+ Txf6 16. Se4 **16. Sxd5 cxd5 17. Lxd5** 16... Tf8 **16... Tf4** 17. Sd6 b5 18. Ld3 Ld7 19. Sg5
Sf6 **19... h6 20. Sxe6 Tf6 21. Sd8** 20. Sxe6 Lxe6 21. Txe6 Sbd7 22. Se4 Tac8 23. Sxf6 Sxf6 24. Te7
Tcd8 25. Txa7 c5 26. Le2 Tb8 27. Ta5 c4 I tidnød blev begge noteringslister herefter ulæselige. Og
begge spillere undlod efter afslutningen at føre deres lister ajour, som reglerne ellers foreskriver. Sort
overskred tiden. 1-0 [BK]

Henriksen F. (1402) - Eriksen B. (1347): 1/2 - 1/2 (A03: Bird's Opening)

1. f4 d5 2. Sf3 Sf6 3. b3 g6 4. Lb2 Lg7 5. e3 O-O 6. c4 c6 7. Sc3 Lf5 8. Le2 Sa6 9. O-O Sb4 10. Sd4
Ld3 **10... Sd3?! 11. La3 (11. Sxf5 Sxb2 12. Dc2 gxf5 13. d4 (13. Dxb2 d4) 13... Sxc4 14. bxc4**
Se4=) 11... Le4 12. f5± 11. a3 Lxe2 12. Dxe2 Sa6 13. b4 **13. cxd5 cxd5 (13... c5 14. Sdb5 Sxd5**
15. f5!) 14. Tac1± 13... c5 14. Sc2?? **14. bxc5 Sxc5 15. cxd5 Sxd5 16. Sxd5 Dxd5 17. Tab1=**
14... d4! 15. exd4 cxd4 16. Sd5?! Sxd5 17. cxd5 Dxd5?! **17... d3!-+** 18. Dd3 Tad8 19. Tac1 **19. f5**
19... Td7 20. Se1 Tc7 21. Sf3 Tfc8 **21... Td8** 22. h3? **22. Txc7 Txc7 23. Te1** 22... Txc1 23. Txc1
Txc1+ 24. Lxc1 Sc7 25. Lb2 (=) **25. b5!**± 1/2-1/2 [BK]

6. runde, gruppe A:

Mortensen H. (2011) - Pedersen B. (1968): 1 - 0 (B38: Sicilian)

1. e4 c5 2. Sf3 Sc6 3. c4 g6 4. d4 cxd4 5. Sxd4 Lg7 6. Le3 Sf6 7. Sc3 O-O **7... Sg4 8. Dxc4 Sxd4**
9. Dd1 8. Le2 d6 9. Dd2 **9. f3 Db6** 9... Ld7 **9... Sg4** 10. f3 Tc8 11. b3 Te8 12. O-O a6 13. Tfd1 Dc7
14. Tac1 Ted8? 14... Da5 15. Sd5 Db8? **15... Sxd5! 16. cxd5 Lxd4 17. Lxd4 Sxd4 18. Txc7**
Sxe2+
19. Dxe2 Txc7± 16. Sxc6 Sxd5? 17. Sxb8 Sxe3 18. Sxd7 Sxd1 19. Sb6 Tc6 20. Sd5 1-0 [BK]

Enemark B. (1630) - Rasmussen M. (1958): 1/2 - 1/2 (D07: QGD)

1. d4 d5 2. c4 Sc6 3. Sc3 dxc4 4. e3 e5 5. d5 Sce7 6. Lxc4 Sf6 7. Sge2 Sg6 7... Sf5 8. Db3 Ld6 9. e4
a6 10. a4 O-O 11. O-O Sh5 12. Le3 Kh8 **12... Shf4** 13. a5 Dh4 14. f3 (=) 1/2-1/2 [BK]

Hansen R. (1997) - Andersen D. (1997): 1 - 0 (A48: King's Indian)

1. d4 Sf6 2. Sf3 g6 3. Lf4 Lg7 4. e3 c5 5. c3 cxd4 6. cxd4 Db6 7. Dc1 O-O 8. Lc7 Db4+ **8... Dc6**
9. Sbd2 Sa6?! **9... d6** 10. a3 Da4 11. Se5 **11. b3! Dc6 12. Dxc6 bxc6 13. Le5** 11... Sxc7 12. Dxc7
d6 13. b3 De8 **13... Sd5 14. Sxg6 hxg6 15. Dxc8 (15. Lc4? Dc6) 15... Taxc8 16. bxa4** 14. Sef3
Dd7 **14... Sd5!?** 15. Tc1 Sd5 **15... Dxc7! 16. Txc7 Sd5** 16. Dxd7 **16. Da5!** 16... Lxd7 17. e4 Sb6 18.
Ld3 Tac8 19. Ke2 e5 20. d5?! **20. dxe5** 20... f5 21. a4 Lh6 **21... a5** 22. a5 Sa8 **22... Sxd5! 23. Lc4**
Txc4! 24. bxc4 (24. Txc4 fxe4 25. Sxe4 Sf4+ 26. Kf1 d5) 24... Sf4+ 25. Kf1 Lc6± 22... fxe4!
23. Lxe4 Lb5+ 23. h4 Sc7 24. Sg5 Tfd8 24... Sb5! 25. f3 Sb5 26. Lxb5 Lxb5+ 27. Sc4 **27. Kf2**
27... Lxg5 28. hxg5 Tc5 29. Tc2 Lxc4+? **29... f4 29... fxe4 30. fxe4 Tdc8 31. Thc1 T8c7 32. Kd2**
30. Txc4 Txc4 31. bxc4 Tc8 **31... fxe4 32. fxe4 Td7** 32. Kd3 Tc7 **32... fxe4+ 33. fxe4 Tc5 34. a6**
bxa6 35. Tf1 Tc7 36. Tf6 Td7 37. c5 dxc5 38. Kc4 32... Tc5 33. exf5 gxf5 34. Th6 32... f4!?
33. Tb1 **33. exf5** 33... Kf8 34. Tb5 Ke7 35. Kc3 Kd7 **35... Kd8 36. Kb4 Kd7 (36... Kc8 37. c5 Kd7**
38. g3) 37. g3! 35... f4 36. Kb4 Kd7 37. c5 dxc5+ 38. Txc5 Kd6 39. Txc7 Kxc7 40. Kc5
(40. Kb5 Kd6) 40... Kd7 41. d6 Ke6 42. a6 bxa6 43. Kc6+- 36. Kb4 a6 (=) **36... f4 37. c5**
dxc5+ 38. Txc5+- 37. Tb6 Ke7 38. c5! **38. f4! exf4 39. e5 Td7 40. exd6+-** 38... Txc5
38... dxc5+ 39. Kc4 Kd7 40. exf5 gxf5 41. Tf6 e4 (41... f4 42. Tf7+) 42. Txf5 exf3 43. gxf3

Partier fra EMT

Ke7 44. Tf6 39. Txb7+ Kd8 40. Tb6 fxe4 41. fxe4 Tc1 41... Tc2 42. Txd6+ Kc7 43. Txa6 43. Tc6+?? Txc6 44. dxc6 Kxc6 45. Kc4 Kd6 46. g3 Kc6= 43... Te1 44. Tc6+ Kb7 45. Tc4 1-0 [BK]

Edoo N. (1962) - Hardarson G. (1683): 1/2 - 1/2 (B15: Caro-Kann)

1. e4 c6 2. d4 d5 3. Sc3 dxe4 4. Sxe4 Sf6 5. Sg3 g6 6. Sf3 Lg7 7. Lf4 Sbd7 8. Dd2 h6 9. h4 Sd5 10. Le5?! 10. O-O-O 10... Sxe5 **10... f6 11. Lf4 e5 12. dxe5 fxe5 13. Le3±** 11. Sxe5 Db6 12. c3 Le6 13. Sd3 **13. O-O-O** 13... O-O-O 14. Sc5 Lf5 15. Sxf5 gxf5 16. Ld3 e6 17. a4?! **17. O-O-O** 17... Dc7 18. g3 f4! 19. g4 Kb8 19... e5! 20. Ta3?! **20. O-O-O!**? **20. La6 b6 21. Sb7 Td7** 20... Lf8! 21. Tb3 Lxc5 22. dxc5 Da5 **22... f3!** 23. c4 Dxd2+ **23... Dxc5!** **24. cxd5?? Dxd5+**+ 24. Kxd2 Sf6 25. f3 Td4? (=) **25... Sd7!!** 25... **Td4 26. Kc3! Thd8 27. Lc2=** 1/2-1/2 [BK]

gruppe B:

Nielsen K. (1594) - Hviid J. (1441): 1 - 0 (A53: Old Indian)

1. d4 Sf6 2. c4 d6 3. Sf3 Lg4 4. e3 Sbd7 5. Le2 c5 6. O-O cxd4 7. exd4 g6 8. h3 Lxf3 9. Lxf3 Dc7 10. b3 Lg7 11. Lb2 O-O 12. Sc3 a6 13. Te1 Tfe8 14. Dd2 Tad8 15. Te2 e5 16. Sd5 Sxd5 17. Lxd5 exd4 18. Txe8+ Txe8 19. Lxd4 Lxd4 20. Dxd4 Se5 21. Td1 Sc6?! **21... b5 22. Dd2 22. Lxc6 Dxc6 23. Dxd6 Te1+ 24. Kh2±** 22... Td8 **22... Se5** 23. Kf1 Td7 24. Dc3 Da5 25. Db2 Sb4 26. Te1 Dd8 27. Dd2 Sxd5 28. Dxd5 Dc7?! 29. Te8+ Kg7 30. Dd4+ f6 31. Te6 Dd8 32. g4 Kf7 33. Dd5 Kg7 34. f4 Df8? 35. c5 Dd8 36. cxd6 Kf8 37. Kg2 Tc7 38. Txf6+?! Kg7 **38... Dxf6!** **39. dxc7 Db2+ 40. Kf3 (40. Kf1 Dc1+)** **40... Dc3+ 41. Ke4 Dxc7±** 39. Te6 **39. Txxg6+! hxg6 (39... Kxxg6 40. Dh5+ Kg7 41. De5+)** **40. De5+** 39... Tc2+ 40. Kf3 Tc3+ 41. Ke4 Tc1 42. Te7+ Kh8 43. De5+ Kg8 44. Dg7# 1-0 [BK]

Hansen E. (1424) - Gemzøe B. (1524): 1 - 0 (B06: Robatsch Defense)

1. e4 g6 2. d4 Lg7 3. Sf3 d6 4. h3 f5?! 5. Ld3 **5. exf5 Lxf5 6. Sc3 Sf6 7. g4 Ld7 8. Lc4** 5... fxe4 6. Lxe4 d5 **6... Sf6!** 7. Ld3 Sf6 8. O-O O-O 9. c3 Sbd7? **9... b6 9... Sh5 10. Te1 Sc6** 10. Te1 c5? **10... Sb8! 11. De2 Sc6** 11. De2! **11. Sg5!** 11... c4?! **11... cxd4 12. Lc2 Te8?? 12... Sb6 13. Dxe7 Dxe7 14. Txe7 Ld7** 13. De6+ Kh8 14. Sg5 Sf8?? **14... Tf8 15. Sf7+ Txf7 16. Dxf7** 15. Sf7+ Kg8 16. Sh6+ Kh8 17. Dg8+ Sxg8 18. Sf7# 1-0 [BK]

Røhder B. (1405) - Nielsen N. (1489): 1/2 - 1/2 (D10: OGD)

1. d4 d5 2. c4 c6 3. cxd5 cxd5 4. Lf4 e6 5. Lxb8 Txb8 6. Da4+ Ld7 7. Dc2 **7. Dxa7** 7... Sf6 8. e3 Le7 9. Sf3 O-O 10. Le2 b5 11. Sbd2 Db6 12. O-O Tfc8 13. Db3 a5 14. Tac1 a4 15. Txc8+ Txc8 16. Dd3 b4 17. Se5 Le8 18. f4 Sd7 19. Sdf3 Sf8 20. Dd2 f6 21. Sd3 Db7 22. Tc1 Txc1+ 23. Dxc1 Sd7 24. Ld1 Sb6 25. Sd2 Lb5 26. Lc2 **26. Dc2** 26... Dc8 27. Sc5?! Kh8 **27... Lxc5 28. dxc5 Sd7!** 28. Ld1 28. Ld3 **28... Sd7** 28... Lxc5! 29. Sd3 Dc6 30. Kf2 Db7 1/2-1/2 [BK]

Helleshøj K. (1527) - Rugaard M. (1442): 1 - 0 (C44: Scotch)

1. e4 e5 2. Sf3 Sc6 3. d4 exd4 4. c3 d5 5. Lb5 dxe4 6. Sxd4 Ld7 7. Sxc6 Lxc6 8. Lxc6+ bxc6 9. Da4 Dd5 10. Lf4 Ld6 11. c4 Dc5 12. Le3 Db4+ 13. Dxb4 Lxb4+ 14. Sd2 O-O-O 15. a3 Lxd2+ 16. Lxd2 f5 17. Le3 a6 18. O-O **18. Ke2** 18... Td6 19. Lf4 Td3 20. Tad1 Txd1 21. Txd1 Se7 22. Le5 Tg8 23. Kf1 g6 24. Ke2 Td8 25. Tf1 Kb7 26. f3 Sc8 27. fxe4 Te8 28. Lc3 Txe4+ 29. Kd3 Sd6 30. b3 f4? **30... c5** 31. Ld2! **31. c5? Te3+ 32. Kc2 Sb5** 31... c5 32. Txf4 Txf4 33. Lxf4 Sf5 34. Le5 Kc6 35. Ke4 Kb6?? **35... Sh6 36. h3 Sf7** 36. g4 Se7 37. Lf6 **37. Lc3** 37... Sc6 38. Lc3 h5 39. h3 39. g5! 39... Kb7 40. Kd5 Kb6 41. Ke6 hxg4 42. hxg4 Sd4+ 43. Kf6 Sxb3 44. Kxg6 Sd4 45. Kf6 Kc6 46. g5 Kd7 47. g6 Sc6 48. g7 Se7 49. La5 Sg8+ 50. Kf7 Sh6+ 51. Kf8 Kd8 52. Ld2 1-0 [BK]

gruppe C:

Meldal P. (1311) - Roed J. (1300): 1 - 0 (B10: Caro-Kann)

1. e4 c6 2. c4 d5 3. exd5 cxd5 4. cxd5 Dxd5 4... Sf6! 5. Sc3 Da5 6. d4 Sf6 7. Ld2 Db6?! 8. Sf3 e6 9. a3 Dxb2?? **9... Sc6!** 10. Sb5! **10. Sa4!! Dxa1 11. Dxa1** 10... Se4 **10... Sd5 11. Tb1 Da2 12. Tc1 Ld7 13. Tc2 Db3 14. Tc8+ Lxc8 15. Dxb3** 11. Sc7+ 11. Tb1! 11... Kd7 12. Sxa8 Lxa3?? 13. Da4+ 1-0 [BK]

Partier fra EMT

Jacobsen J. (1084) - Henriksen F. (1402): 0 - 1 (D00: Queen's Pawn Game)

1. d4 d5 2. f4 e6 3. Sf3 Sc6 4. c3 Sf6 5. Sbd2 Ld6 6. Se5 O-O 7. Sdf3 Se4 8. Sd3 b6 9. Dc2 La6 10. e3
10. Da4 Sb8 10... Te8 11. Le2 Se7 12. O-O c5 13. Sf2 Lxe2 14. Dxe2 Sxf2 **14... f5** 15. Txf2 c4 16. e4
b5 17. e5 Lc7 18. Sh4 Sc6 19. Dg4 f5 20. Dg5 Dd7 **20... Dxc5 21. fxc5 b4** 21. Sf3 **21. g4!** 21... Ld8
22. Dh5 h6 23. Le3 Tb8 **23... b4** 24. g4 fxc4 25. Dxc4 Df7 26. Sh4 Lxh4! 27. Dxh4 Se7 28. Dh3 Sf5
28... b4 29. Ld2 b4 30. Taf1 bxc3?! **30... a5! 31. Kh1 a4!** 31. Lxc3 a5 32. a3 a4 33. Tf3 Te7 34. Dg4
h5?! **34... Teb7** 35. Dg5 g6 36. Tf2 Dh7 37. Td2 Tg7 38. Lb4 Tf7 TIME 0-1 [BK]

Jönsson J. (1201) - Wisal Z. (1405): 1/2 - 1/2 (A42: Modern Defense)

1. c4 g6 2. Sc3 Lg7 3. d4 d6 4. e4 e6 5. Sf3 b6 6. Le3 Se7 7. Dd2 h6 8. Ld3 Lb7 9. h3 Dd7 10. a3 a6
11. b4 c6 12. Tc1 Dc7 13. O-O Sd7 14. Tfd1 c5 15. bxc5 dxc5 16. d5 O-O-O 17. Le2 Dd6 18. dxe6
Dxe6 19. Ld3 Sc6 20. Sd5 Sce5 21. Sxe5 Sxe5 22. Le2 f5 23. f4 Sd7 24. e5 Tde8 25. Lf3 g5 26. Te1 g4
27. hxg4 fxg4 28. Le4 h5 29. Sf6 Sxf6 30. Lxb7+ Kxb7 31. exf6 Lxf6 32. Dd5+ Dxd5 33. cxd5 Td8
33... Lb2 34. Ted1 Td7 35. Tb1 Kc7 36. Td2 Tf8 37. g3 h4 38. gxh4 Lxh4 39. Kg2 Le7 40. Tbd1 Ld6 41.
Kg3 Tg8 **41... Te7 42. Te2 Txe3+ 43. Txe3 Lxf4+** 42. Th1 (=) **42. Th1 b5!-+ 1/2-1/2** [BK]

Eriksen B. (1347) - Vestergaard J. (1340): 1 - 0 (D34: QGD)

1. d4 d5 2. Sf3 c5 3. c4 e6 4. g3 Sc6 5. Lg2 cxd4 6. Sxd4 Lc5 7. Sxc6 bxc6 8. cxd5 cxd5 9. O-O Se7
10. Sc3 **10. b4 Ld6 11. Lb2 O-O 12. a3** 10... O-O 11. a3 a5 12. Ld2 Tb8 13. Tb1 Ld7 **13... e5 14.**
b4 axb4 15. axb4 Txb4 16. Txb4 Lxb4 17. Sxd5 Sxd5 18. Lxd5 Dxd5 19. Lxb4 Td8= 14. Sa4?
Lxa3 15. bxa3 Txb1 16. Dxb1 Lxa4 17. Db7 Lc6 18. Da7 a4 19. Lb4 Te8 20. Tc1 Dd7?? **20... Lb5** 21.
Dxd7 Lxd7 22. Tc7 Sc6 23. Txd7 Sxb4 24. axb4 Ta8 25. Tc7 a3 26. Tc1 a2 27. Ta1 Kf8 28. f4 Ke7 29.
Kf2 Kd6 30. Lf1 d4 31. e3 dxe3+ 32. Kxe3 Kd5 33. Lg2+ 1-0 [BK]

7. runde, gruppe A:

Andersen D. (1997) - Enemark B. (1630): 1 - 0 (A20: English Opening)

1. c4 e5 2. g3 g6 3. d4 exd4 4. Dxd4 Df6 5. De3+ De6 6. Sc3 c6?! **6... Se7 7. Dd4 Tg8 8. Sd5 Sxd5**
9. cxd5 De7= 6... Lg7 7. Sd5 Sa6 7. Lg2 **7. Lh3** 7... Lg7 8. Sh3 Sa6 9. a3 **9. Se4! Se7 (9... Sb4**
10. Db3) 10. Shg5 De5 11. f4 Dc7 12. Da3 9... Se7 10. Df4?! O-O?! **10... Le5! 11. Sg5 De5 12.**
Dh4 h6 13. Sf3 Sf5 13... Dd6! 14. O-O (14. Lxh6 Sf5 15. Lf4 De6 16. Dh3 Dxc4) 14... g5
14. Sxe5 Sxh4 15. gxh4 Lxe5 16. Lxh6 Te8 17. Ld2 17... Sc5 18. Td1? 18. Tb1 18... Sd3+!!
19. exd3 Lxc3+ 20. Kf1 Lxb2 21. a4 Ld4 **21... d6** 22. Lf4 Te6 23. Te1 Tf6?! **23... Txe1+ 24. Kxe1**
b6 23... d6 24. Txe6 Lxe6 25. Lxd6 Te8 24. Te8+ Kh7 25. Lg3 **25. Le3** 25... d6 **25... Te6!** 26. h3
Lc5 27. Kg1 Te6 28. Td8 Lb6? **28... Te2!** 29. Txd6 Txd6 30. Lxd6 Lf5= 31. Le4 Lxe4 32. dxe4 Td8?!
32... Te8 33. e5 Ld8 33. c5 La5 34. Kg2 b6 **34... Kh6** 35. Tb1 bxc5? **35... Kh6** 36. Lxc5 Td7 37. Kg3
37. Tb8 Ld8 38. Tc8 Lxh4 39. Ta8! 37... Lc7+ 38. Kg4 Le5 39. h5 **39. a5!** 39... gxh5+ 40. Kxh5
Td3 41. Tb7 Kg7 42. Kg4 Tc3 **42... a5** 43. Le3 Td3 **43... Tc4 44. Kf5** 44. Txa7 Td1 45. Ta6 Tg1+
46. Kf5 La1 47. Txc6 Th1 48. Kg4 Tg1+ 49. Kf3 Le5 50. a5 Th1 51. a6 Txh3+ 52. Kg4 Th8 53. a7 1-0
[BK]

Rasmussen M. (1958) - Edoo N. (1962): 0 - 1 (D01: Richter-Veresov Attack)

1. d4 Sf6 2. Lg5 d5 3. Sc3 Lf5 4. f3 h6 5. Lxf6 exf6 6. e4 dxe4 7. fxe4 Lg6 8. Sf3 Lb4 9. Ld3 Sc6 10. a3
Le7 11. d5 Sb8 **11... Se5 12. Sxe5 fxe5 13. Lb5+ Kf8 14. Df3** 12. O-O O-O 13. Sh4 Lh7 14. Sf5
Lc5+ 15. Kh1 Sd7 16. Dg4 Lg6 17. Dg3 Se5 18. Le2 **18. b4 Lxf5 19. bxc5 Lg6 20. Tab1** 18... Ld6
18... a6! 19. Sb5 Sc4 **19... Lxf5 20. Txf5 Te8** 20. Sbx6 Sxd6 21. Sxd6?! **21. Ld3!** 21... Dxd6
22. Dxd6 cxd6 23. Ld3 Tfe8 24. Tae1 Te5 25. g4 **25. Te2 Tae8 26. Tfe1 Lh5 27. Te3 f5** 25... Tae8
26. Tf4 Txd5 27. Kg2 Tde5 28. Kf3 d5 29. c4 dxc4 30. Lxc4 Td8 31. Ke3 Lh7 32. Te2? 32. Ld3 32... g5
33. Txf6 Txe4+ 34. Kf3 Txc4 0-1 [BK]

Pedersen B. (1968) - Hansen R. (1997): 0 - 1 (B12: Caro-Kann)

1. e4 c6 2. d4 d5 3. e5 Lf5 4. Sc3 e6 5. g4 Lg6 6. Sge2 Le7 7. Sf4 Lg5 8. Sxg6 hxg6 9. Lxg5 Dxc6
10. Lg2 Sd7 11. h3 Sb6 12. b3 Se7 13. Dd2 Dxd2+ 14. Kxd2 g5 15. Tac1 Sg6 16. Se2 O-O-O 17. c3
Th6 18. a4 a5 19. Ke3 Sh4 20. Lf1 Sg6 21. f4 gxf4+ 22. Sxf4 Sxf4 23. Kxf4 f6 24. Te1 Sd7 25. Lg2?
25. exf6 Txf6+ 26. Kg3 25... g5+ **25... fxe5+ 26. dxe5 Tf8+ 27. Kg3 Sc5** 26. Kg3 fxe5 27. dxe5
Sc5 28. Tef1 28. Tb1!? Sd3 28... Sxb3 29. Tf7 Tg6 30. h4 gxh4+ 31. Txh4 Tdg8 32. Lh3 Sc5 33. Thh7

Partier fra EMT

Kb8 34. Kf3 Ka8 35. Tf6 **35. Ke3 Txxg4 36. Lxxg4 Txxg4 37. Tf4 Txf4 38. Kxf4 Sxa4--** 35... Sd3
36. Th5 Sxe5+ 0-1 [BK]

Hardarson G. (1683) - Mortensen H. (2011): 0 - 1 (B01: Scandinavian)

1. e4 d5 2. exd5 Dxd5 3. Sc3 Dd6 4. d4 Sf6 5. Sf3 a6 6. g3 b5 7. a3 Lb7 8. Lg2 e6 9. Lf4 Dd8 10. O-O
Le7 11. Se5 Lxg2 12. Kxg2 O-O 13. Df3 Sd5 14. Sxd5 Dxd5 15. Tac1 Dxf3+ 16. Kxf3 Ld6 17. Tfe1 f6
18. Sd3 Kf7 19. Lxd6 cxd6 20. c4 Sc6 21. d5 (=) 21... Sd4+ 22. Kg2 exd5 23. cxd5 Tfc8 24. Sb4 a5
25. Sc6 Sxc6 26. dxc6 Ta6 27. c7 Ta7 28. Tc6 Tcxc7 29. Txd6 Tc2 30. b4? **30. b3 Tc3 31. Te3=** 30...
axb4 31. axb4 Taa2 32. Td7+ 32. Tf1 32... Kg6 33. Tee7 Txf2+ 34. Kg1 Tg2+ 35. Kf1 Txxh2 36. Txxg7+
Kf5 37. g4+? **37. Kg1 Tag2+ 38. Kf1 Tb2 39. Kg1 Thc2 40. Td1** 37... Kf4 38. Kg1 Thd2 **38...
Tag2+ 39. Kf1 Tf2+ 40. Kg1 Thg2+ 41. Kh1 Kf3! 42. Td3+ Ke2--** 39. Txd2 Txd2 40. Tf7 **40.
Tb7! Td5 41. Kf2 Kxxg4 42. Tg7+ Kf4 43. Txxh7** 40... Tb2 41. Txf6+ Kxxg4 42. Th6 Txb4 43. Txxh7
Kf3 44. Th3+ Ke2 45. Th5 Tg4+ 46. Kh2 b4 47. Kh3 Td4 48. Kg2 b3 49. Te5+ Kd2 50. Kf2 Tf4+ 51.
Kg3 Tb4 52. Kf2 b2 53. Te2+ Kc3 54. Te3+ Kc2 55. Te2+ Kb3 56. Te1 Ka2 57. Te2 Tb3 58. Tc2 Ka3 0-
1 [BK]

gruppe B:

Hviid J. (1441) - Helleshøj K. (1527): 0 - 1 (A26: English)

1. c4 e5 2. Sc3 Sc6 3. g3 g6 4. Lg2 Lg7 5. Sf3 Sge7 6. O-O O-O 7. d3 d6 8. Lg5 Le6 9. Dd2 Dd7
10. Lxe7 **10. Lh6** 10... Sxe7 11. e3 c6 12. Sg5 Sf5 13. Sxe6 Dxe6 14. Lh3 Df6?! **14... Sh4! 15. Lxe6
Sf3+ 16. Kg2 Sxd2 17. Tfd1 fxe6 18. Txd2 d5** 15. Se4 De6 16. Sg5 **16. f4!** 16... De7 17. Se4
Sh6 18. f4 exf4 19. Txf4 Tae8 20. Te1 d5?! **20... f5** 21. cxd5 cxd5 22. Sf2 Le5 23. Th4 Dg5 24. Kg2
24. Ta4 24... d4? **24... Te7** 25. Se4 dxe3 26. Dxe3?! **26. De2 Dd8 27. Dxe3!?** (**27. Txxh6 f5 28.
Sc3 Lf6**) **27... Lg7 28. Txxh6 Lxxh6 29. Dxxh6 f5 30. Sg5 Dd5+ 31. Kf2 Dd4+= 26. Txe3! Dd8
27. Txxh6 f5**
28. Th4! 26... Dxe3 27. Txe3 Kg7 28. b3? **28. Te2!** 28... Lf6 29. Tf4 **29. Txxh6 Ld4!** (**29... Kxxh6?
30. Sxf6 Txe3 31. Sg4+**) 29... Lg5 30. Tef3 Lxf4 31. Txf4 f5 32. Sc5 b6 33. Sa6 Te2+ 34. Tf2 Tfe8
35. Sb4 Sf7 36. Kg1 Txf2 37. Kxf2 Tc8 38. Lg2 a5 39. Sc6 Te8 40. d4 Sd6 41. d5 Kf7 42. Sd4 Se4+
43. Kf3 Td8 44. Ke3 Sc3 45. Sc6 Td6 46. Se5+ Kf6 47. Sc4 Td8 48. Kd4 Sxa2 49. Sxb6 Sc1 50. Sc4
50. Kc4 Sxb3 51. Kxb3 Tb8 52. Ka4 Txb6 53. Kxa5 Tb2 50... Sxb3+ 51. Kc3 Tb8 52. Lf3 Ke7
53. Ld1 a4 54. Lf3 Sc5 55. Kd4 Se4 56. Lxe4 fxe4 57. Kxe4 Tb4 58. Kd3 a3 59. Kc3 Txc4+ 0-1 [BK]

Gemzøe B. (1524) - Røhder B. (1405): 1 - 0 (C22: Centre Game)

1. e4 e5 2. d4 exd4 3. Dxd4 Sc6 4. De3 b6 5. Sc3 Lc5 6. Dg3 Ld4 6... Kf8 7. Ld2 Le5 8. f4 Lf6 9. h4 d6
10. O-O-O g6 11. Lb5 Ld7 12. Sd5 Lg7 13. Lc3 Sf6? 14. Lxc6 Lxc6 15. Sxf6+ Lxf6 16. e5 Lg7 17. exd6
O-O **17... f6 18. h5** 18. Lxxg7 Kxxg7 19. Dc3+ Kg8 20. Dxc6 Df6 21. Sh3 cxd6 22. Dxd6 Df5 23. Td5
De4 24. Thd1 Tac8 25. T5d2 De3 26. De5 Dg3 27. Dg5 De3 28. f5 De5 29. f6 De6 30. Kb1 Tc5 31. Df4
Tf5 32. Dc7 Txf6 33. Dxa7 Tf5 34. Dd7 Dc4 35. Dd4 De6 36. Sg5 De7 37. g4 Tc5 38. Se4 Tc6 39. g5
Tfc8 40. Sf6+ Kf8 41. Sd5 De6 42. Dh8# 1-0 [BK]

Rugaard M. (1442) - Hansen E. (1424): 1/2 - 1/2 (B01: Scandinavian)

1. e4 d5 2. exd5 Dxd5 3. Sf3 Lg4 4. Sc3 Da5 5. Le2 c6 6. d3 Sf6 7. Ld2 Sbd7 8. b4 Dc7 9. a4 e6 10.
b5 Ld6 11. h3 Lh5 12. Sg5 Lxe2 13. Dxe2 O-O 14. Sge4 Sxe4 15. Sxe4 Le5 16. Tb1?! **16. c3 Sf6
(16... f5 17. Sg5)** 16... cxb5 17. axb5 Dxc2 18. O-O Tfc8 19. Tfc1 Da4 20. Df3 **20. Tc4** 20... Txc1+
21. Txc1 Dxb5 22. d4! Lxd4? **22... Lf6!** 23. Sd6 Dd5? **23... Se5! 24. Sxb5 Sxf3+ 25. gxf3 Lb6=
24. Dxf7+ Kh8 25. Dxd7 Tf8 25... Lxf2+ 26. Kh1! h6 27. Tc7 Dd4 28. Sf7+ Kh7 29. Sxxh6 Da1+
30. Tc1+-** 26. Le3 **26. Tc8! Lxf2+ 27. Kh1 Dxd6 28. Lc3!** 26... Lxe3 27. fxe3 Da2? **27... Db3!?** 28.
Tc8?? **28. Df7!! Tg8 (28... Tb8 29. Se8) 29. Dxxg8+ Kxxg8 30. Tc8#** 28... Da1+ 29. Kh2 De5+ 30.
(=) 1/2-1/2 [BK]

Nielsen N. (1489) - Nielsen K. (1594): 1/2 - 1/2 (B44: Sicilian Defense)

1. e4 c5 2. Sf3 Sc6 3. d4 cxd4 4. Sxd4 e6 5. Le2 Sf6 6. Sc3 Lb4 7. Lg5 a6 8. O-O Le7 9. a3 O-O 10.
Sf3 h6 11. Lh4? Sxe4! 12. Sxe4 **12. Lxe7 Sxc3 13. Lxd8 Sxd1 14. Tfxd1 Txd8 15. Td6=** 12... Lxxh4
13. Sxxh4 Dxxh4 14. Sd6 Df4 15. Sxc8?! 15. c3 15... Taxc8 16. Dxd7? b5 **16... Sd4! 17. Ld3 Tc7 18.
g3 (18. Da4?? Sf3+) 18... De5 19. Da4 Dd5! 20. Tad1 Txc2! 21. Lh7+ Kxxh7 22. Txd4 Df5**

Partier fra EMT

17. Db7 Sd4 18. Ld3 Dd6 **18... Sxc2** 19. De4?! **19. c3** 19... f5 20. Dh4 Sxc2 21. Tad1 De5 22. Dh5 Df6 23. Td2 Sd4 24. Tfd1?! e5 **24... Sb3** 25. Lb1 Tc6 26. La2+ Kh7 27. Dh3 Tfc8 28. Dd3 Tc1 29. Df1?? **29. Lb1** 29... Txd1?! **29... Sf3+!** **30. gxf3 Dg5+ 31. Kh1 Dxd2** 30. Dxd1 Dg5 31. Lb1?? **31. Kh1** 31... Sf3+?? **31... Tc1!! 32. Dxc1 Se2+** 32. Dxf3 Dxd2 33. Dxf5+ Kg8 34. Dh7+?? **34. Dxc8+** 34... Kf8 35. Df5+ Ke7 36. g3 **36. Dxe5+ Kd8** 36... Tc1+ 37. Kg2 Dxb2 38. Le4 Dd4 39. Dg6 Kd8 40. Dh7 Tc4? **40... g5** 41. Dg8+ Kc7 42. Dxd7+ Kb6 43. Dxd6+ Ka5 44. Lb7 Db6 45. Dd2+ b4 **45... Ka4 46. Dd1+ Kxa3** **47. Da1+=** 46. Dd5+ Tc5? 46... Db5! 47. axb4+ Dxb4 **47... Kxb4 48. De4+ 48. Dd8+ 48. Da2+ Da4 49. Dxa4+ Kxa4 50. Lxa6±** 48... Db6 49. Dd2+ Ka4 50. Da2+ Kb5 51. Db3+ Ka5 **51... Ka5 52. Da3+ Kb5 53. Lf3±** 1/2-1/2 [BK]

gruppe C:

Wisal Z. (1405) - Eriksen B. (1347): 0 - 1 (B20: Sicilian Defense)

1. e4 c5 2. b3 d6 3. Lb2 Sf6 4. Sc3 Sc6 5. h3 g6 6. Sge2 Lg7 7. Sf4?? Sxe4 8. De2 Sxc3 9. dxc3 Da5 10. Dd2 Ld7 11. a3 O-O 12. Le2 a6 13. O-O Lf5 14. Sd3 Sd4 15. b4 Sxe2+ 16. Dxe2 Dc7 17. Sf4 17. c4 17... Tfe8 18. Tfe1 cxb4 19. Sd5 Dd8 20. axb4 Tc8 21. Ta3 Le6 22. Sf4?! **22. Se3** 22... Lc4 23. Df3 Dc7 24. La1?! Dc6 25. Dd1 Le5 **25... e5** 26. Sd3 Lg7 27. Sf4 e5 28. Sd3 e4 **28... f5!** 29. Sf4 Te7 **29... d5** 30. Se2?! **30. Lb2** 30... e3! 31. f3 d5 32. Ta5 Lb5 33. Sd4 Db6 34. Kh1 Lxd4 35. cxd4 Dd6 36. c3 Dg3 37. Ta2 e2 38. Taxe2 Txe2 39. Txe2 Lxe2 40. Dxe2 Kf8 41. De5 Dxe5 42. dxe5 d4 43. Kh2 d3 44. Lb2 d2 0-1 [BK]

Roed J. (1300) - Jönsson J. (1201): 1 - 0 (E00: Queen's Pawn Game)

1. d4 Sf6 2. c4 e6 3. Sc3 g6 4. Lf4 d6 5. Sf3 Sbd7 6. h3 Lg7 7. e3 a6 8. Le2 b6 9. Tc1 Lb7 10. b4 O-O 11. Sa4 Tc8 12. c5 dxc5 13. bxc5 Sb8 14. O-O b5 15. Sb2 Sd5 16. Lh2 f5 17. Sd3 Sc6 18. Sf4 Sxf4 19. Lxf4 Te8 20. Db3 Sb8 21. Tfd1 Ld5 22. Da3 De7 23. Se5 Lf6 24. Sd3 Kg7 25. Sb4 g5 26. Lh2 c6 27. Te1?! Notering ulæselig **27. Sxa6 Da7** 27... Da7 28. f3 a5 29. Sxd5 exd5 30. Dd3 Kg6 31. Kf2 **31. g4 Dd7** 31... Dd7 32. Th1 Kg7 33. g3 De6 34. Tce1 Sa6 35. a3 Sc7 36. Ld1 Sa6 37. Lc2 Dd7 38. g4 1-0 [BK]

Henriksen F. (1402) - Meldal P. (1311): 1/2 - 1/2 (A03: Bird's Opening)

1. f4 d5 2. Sf3 Sf6 3. e3 Lg4 4. Lb5+? "Never miss a check. It might be mate!" **4. h3** 4... c6 5. La4 Sbd7 6. O-O? 6. d4! 6... e5 7. De1? **7. fxe5 Sxe5 8. d4 (8. d3) 8... Sxf3+ 9. gxf3 Lh3 10. Tf2** 7... Lxf3 8. Txf3 **8. gxf3!?** 8... e4 9. Th3 Sc5 10. Lb3 a5 11. c4?! **11. d4!?** **12. cxd3 Sxd3 13. Dd1 Sxc1 14. Dxc1** 11... Sd3 12. Df1 a4 13. Lc2 dxc4 14. Sc3 b5 15. Lxd3 **15. Tg3 15. Tb1** 15... cxd3 16. a3 Lc5 17. b4 **17. Tb1 17. g4!?** 17... axb3 18. Lb2 O-O 19. Dd1 b4 20. Sb1 **20. axb4 Txa1 21. Lxa1 Lxb4 22. Tg3** 20... bxa3 21. Sxa3 Db8? **21... Dd6** 22. Lxf6 Txa3? **22... Dd6 23. Le5 De6 24. Lxg7 Kxg7 25. Dh5 Lxe3+ 26. dxe3 h6 27. Tg3+ Kh7 28. Dc5≠ 22... Dxf4? 23. Dh5 h6 24. Tf1 23. Dh5? 23. Dg4! Txa1+ 24. Kf2! (24. Lxa1 b2) 24... Lxe3+ (24... g6 25. Txx7) 25. dxe3 Ta2+ 26. Kg3+-** 23... Txa1+ 24. Lxa1 **24. Kf2? Dxf4+** 24... Lxe3+! 25. dxe3 h6 26. Lxg7 Db4! **26... b2 27. Lxb2 Dxb2 28. Dxx6=** 27. Dd1 **27. Dh4 d2 28. Dg4 f5 29. Dh5 Kxg7 30. Tg3+ Kf6 31. Dxx6+ Ke7 32. Tg7+ Tf7+-** 27... Kxg7 28. Dg4+ Kf6 29. Txx6+ Ke7 30. Dg5+ Ke8 **30... f6!** **31. Th7+ Kd8** 31. De5+ De7? **31... Kd7!+-** 32. Db8+ remis!! **32. Db8+ Dd8 (32... Kd7? 33. Db6!) 33. De5+** 1/2-1/2 [BK]

Vestergaard J. (1340) - Jacobsen J. (1084): 1 - 0 (B07: Pirc Defense)

1. d4 d6 2. e4 Sd7 3. Sc3 e5 4. Sf3 exd4 5. Dxd4 Df6 6. Le3 Dxd4 7. Lxd4 Sb6 8. Sb5 Kd8 9. Sg5 Sh6 10. e5 d5 11. Ld3 g6? 12. e6 Tg8 13. exf7 c5 14. Lf6+ Kd7 15. fxx8=D Sxx8 16. Sxx7 Kc6 17. O-O Lf5 **17... Sxx6 18. Sxx6 c4** 18. Lxf5 gxf5 19. Sc3 Sd7 20. Sxx8 Txx8 21. Lh4 d4 22. Se2 Te8 23. Sf4 Sh6 24. Tfe1 Te4 25. Txe4 fxe4 26. Te1 Sf5 27. Lg3 e3 28. fxe3 dxe3 29. Se2 Sf6? 30. Tf1 1-0 [BK]



Træskulptur af Alan Boileau, Canada, 1958-

2. holdet

Også 2. holdet kom godt fra start med en flot sejr over Blindes Skakklub. Tallene forudsagde en beskedent sejr på 2½-1½, men det gik langt bedre:

Rødovre II		3½ - ½	Blindes Skakklub	
Flemming Bruun (R)	1631	1 - 0	Erik Bremer	1541
Knud Erik Helleshøj (R)	1527	1 - 0	Allan Larsen	1330
Jens Hviid	1441	½ - ½	Jan Nielsen	1345
John Vestergaard	1340	1 - 0	Svend Pedersen (R)	1284
snit	1484		snit	1375



Til gengæld tabte holdet pusten i 2. runde, hvor de også var favoritter efter ratingtallene at dømme. Her lød forudsigelsen på 1-3, men det blev altså til et nederlag i stedet.

K41 V		2½ - 1½	Rødovre II	
Christian Jessen	1471	1 - 0	Knud Erik Helleshøj (R)	1527
Jørgen Kamp Nielsen	1432	1 - 0	Jens Hviid	1441
Ole Gjelstrup	1321	0 - 1	Per Kühlmann	1461
Thorbjørn Scheel-Whitte	1000	½ - ½	John Vestergaard	1340
snit	1306		snit	1442

DSU-ratingliste

december 2007

1	Bent Kølvig	2220
2	Søren Drejfeldt	1922
3	Rune Linneboe Pedersen	1920
4	Jens Akhøj Nielsen	1906
5	Peter Rank	1848
6	Gyula Szücs	1816
7	Jørgen Larsen	1799
8	Jan Nielsen	1743
9	Tommy Lundsten	1729
10	Frank Krieger Jensen	1700
11	Gisli Hardarson	1688
12	Bjørn Enemark	1650
13	Flemming Bruun	1631
14	Leif Redke	1597
15	Knud Erik Hellehøj	1595
16	Bjørn Brylov Christoffersen	1590
17	Ernst Mader Hansen	1573
18	Arne Østergaard	1566
19	Jens Bager	1533
20	Niels Holger Nielsen	1507
21	Klaus Mortensen	1506
22	Bjørn Eriksen	1482
23	Bjarne Røhder	1464
24	Per Kühlmann	1461
25	Zoran Wisal	1403
26	Per Andersen	1397
27	Judith Katz	1395
28	John Vestergaard	1390
29	Franz Henriksen	1377
30	Jens Carl Hvid	1329
31	Anders Hørby	1173
32	Alex Juel	-
33	Lars Sørensen	-
34	Knud Hornhaver	-
35	Kim Andersen	-
36	Bent Christensen	-

Ratinglisten

	01/11-06	+/-	Bon.	01/05-07	+/-	Bon.	29/10-07	Års +/-
1 Bent Kølvig	2298	8		2306			2306	8
2 Jens Akhøj Nielsen	2070			2070			2070 *	
3 Søren Drejfeldt	2045			2045			2045 *	
4 Rune L. Pedersen	1881			1881			1881	
5 Peter Rank	1875			1875			1875 *	
6 Gyula Szücs	1828			1828			1828	
7 Tommy Lundsteen	1823			1823			1823	
8 Jan Nielsen	1859	-58		1801			1801	-58
9 Jørgen Larsen	1780			1780			1780 *	
10 Gisli Hardarsson	1726	56		1782	-3		1779	53
11 Frank Krieger	1770			1770			1770 *	
12 Kim Andersen	1749			1749			1749	
13 Bjørn Christoffersen	1738			1738			1738	
14 Bjørn Enemark	1669	18		1687	3		1690	21
15 Ernst M. Hansen	1595	-2		1593	68		1661	66
16 Knud Erik Hellestøj	1620	38		1658	2		1660	40
17 Johnny Smidt	1714	-60		1654			1654	-60
18 Flemming Bruun	1621			1621			1621	
19 Jens Bager	1562			1562			1562	
20 Leif Redke	1561			1561			1561	
21 Judith Katz	1557			1557			1557	
22 Niels H. Nielsen	1565			1565	-11		1554	-11
23 Bjarne Røhder	1515	36		1551	-6		1545	30
24 Bjørn Eriksen				1500	41		1541	
25 Erik Johansen	1579	-39		1540			1540	-39

Ratinglisten

	01/11-06	+/-	Bon.	01/05-07	+/-	Bon.	29/10-07	Års +/-
26 Arne Østergaard	1516			1516			1516	
27 Zoran Wisal	1511	10		1521	-33		1488	-23
28 Klaus Mortensen	1487			1487			1487	
29 Per Kühlmann	1499	-30		1469			1469	-30
30 John Vestergaard	1440	39		1479	-22		1457	17
31 Franz Henriksen	1432	-10		1422	16		1438	6
32 Jens Hvid	1475	26		1501	-78		1423	-52
33 Knud Hornhaver	1366	45		1411			1411	45
34 Lars Hartvig	1400	-59		1341			1341	-59
35 Bjørn Gemzøe	1361	-55		1306	27		1333	-28
36 Bent Christensen	1331	-4		1327			1327	-4
37 Anders Hørby	1240	25		1265			1265	25
38 Ole Lindberg	1259	-2		1257			1257	-2

* rating fra 1996 eller tidl.

Uden for listen

Alex Juul

Anders Lundsgaard

Lars Sørensen

Herlev II - Rødovre I: 1½-6½

Herlev II		1½ - 6½	Rødovre I	
Leonard de Freitas Nielsen	1760	0 - 1	Bent Kølvig	2220
Viggo Lomborg	1741	0 - 1	Peter Rank	1848
Erling Kam	1651	0 - 1	Tommy Lundsteen	1729
Martin Skovgaard Nielsen	1630	0 - 1	Gisli Hardarson	1683
Bo Rasmussen	1536	½ - ½	Bjørn Enemark	1630
Søren Bang	1427	0 - 1	Ernst M. Hansen	1424
Frank Simonsen	1366	1 - 0	Bjarne Røhder	1405
Mogens Juul (R)	1412	0 - 1	Zoran Wisal (R)	1413
snit	1563		snit	1668

Første holdkamp i den ny sæson! Vi lagde ud med en udekamp en mandag, noget man altid er lidt nervøs for at glemme. Men alle mødte op, dog havde Jens Akhøj på 2. brættet meldt afbud. I stedet spillede Zoran på 8. bræt.

Vi er efter nedrykning sidste år kommet i en mere overkommelig række, hvor vi har et pænt rating-forspring mod de fleste. Her var det i snit 100, hvoraf Bent dog stod for halvdelen af vores forspring. Hvis vi ser på forventet score, så skulle resultatet blive 3-5, men vi klarede flot 1½-6½. En god start på turneringen.

Efter de første halvanden time så det helt pænt ud. Bent var ganske vist en bonde bagud, men det er jo stillingen, som tæller. Gisli havde en kvalitet + en bonde. Ernst var ved at få sin ene løber lukket inde, men kom ud af det med et minus på en enkelt bonde. Zoran havde en kvalitet og Bjarne

havde tabt en bonde. Altså 2 partier i klart plus.

Gisli vandt sin stilling, Zoran og Bent ligeså. Herefter tog jeg selv remis, jeg syntes ikke, at jeg havde noget. Bent: "Det havde du heller ikke, da du startede!". Det var så ½-3½.

Også Peter Rank vinder sin stilling. Det ser solidt ud. Ernst vinder sin bonde tilbage og senere endnu én. Til sidst binder han en officer på baglinien og kan vinde den med et bondefremstød. Gevinst. Bjarne vinder en kvalitet, men står udsat og undervurderer modspillet. Sorgløst spil fører til officerstab og tabt parti. Vort eneste nederlag, for Tommy har initiativ og ofrer tårn mod springer, men modstanderen vil ikke have tårnet, så det var en gratis officer. Siden sætter han sin egen springer i slag - men den er indirekte dækket.

Et afsluttende bondekapløb vinder Tommy.

Bjarn

Rødovre I - Tårnby II: 6 - 2

Rødovre I		6 - 2	Tårnby II	
Bent Kølvgig	2220	1 - 0	Erling Jørgensen	1643
Jens Akhøj Nielsen	1906	1 - 0	Jens Thrane	1646
Peter Rank	1848	0 - 1	Svend Arnkilde	1534
Tommy Lundsten	1729	1 - 0	Niels Chr. Jørgensen	1466
Gisli Hardarson	1683	½ - ½	Karlo Havmand	1363
Bjørn Enemark	1630	½ - ½	Morten Jørgensen	1359
Ernst M. Hansen	1424	1 - 0	Børge Hansen	1325
Bjarne Røhder	1405	1 - 0	Jens Peter Reus Christensen	1198
snit	1731		snit	1442

Endnu et hold, som ligger langt efter os ifølge DSU's ratingtal. Selv om vi ser bort fra førstebrættet, så havde vi et forspring på 250 point pr. bræt. Det burde derfor blive en solid sejr, ifølge tabellerne 6½-1½ og det kom næsten til at passe.

Ernst lagde ud med en gevinst efter bare 22 træk. Bjarne vandt en S og siden også spillet. Bent vandt hurtigt en officer dog med en lidt åben kongestilling. Men de 600 ratingpoint spiller ind, og modstanderen opgav, mens Bent var ved at finde grovfilen frem. Tommy vandt på en fiks "omvendt binding", dronningen blev fanget bag ved kongen. Det var 4-0. De resterende partier var mere usikre. Jens Akhøj vandt dog over en gammel kending fra EMT-turneringerne, Jens Thrane. Gisli var kommet en B foran, men intet afgørende. Det endte med remis. Peter Rank stod længe lige, men endte med at tabe. Hvordan så jeg ikke, da mit eget parti blev mere

og mere spændende. Med et minut tilbage og to bønder på hver side tilbød jeg remis, som han afslog. Men jeg kunne selv fremtvinge den. Undervejs var der vist chancer til begge sider.

Bjarn



Borgen I - Rødovre I: 3½ - 4½

Borgen I		3½ - 4½	Rødovre I	
Jacob Pallesen	1999	0 - 1	Bent Kølvg	2220
Preben Andersen	1812	0 - 1	Peter Rank	1848
Henrik Dyrby Mogensen	1805	1 - 0	Tommy Lundsteen	1729
Kjeld Hansen	1700	1 - 0	Gisli Hardarson	1683
Henrik Lindballe	1250	½ - ½	Bjørn Enemark	1630
Sascha Kristensen	1214	1 - 0	Ernst M. Hansen	1424
Leif Haugaard Jensen	1167	0 - 1	Bjarne Røhder	1405
-		0 - 1	Zoran Wisal (R)	1413
snit	1564		snit	1669

De var stærkere end så...

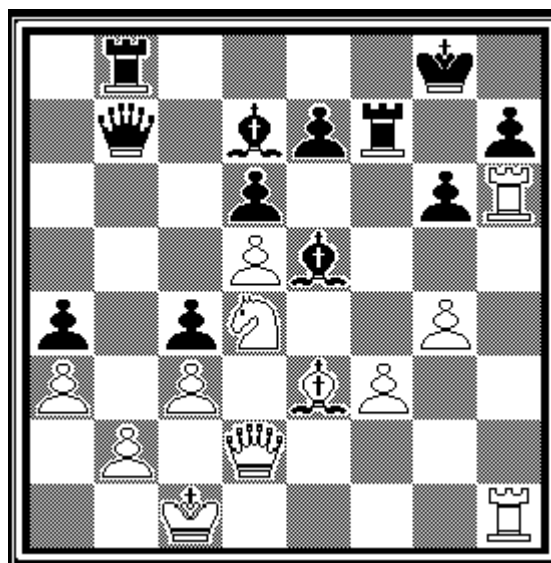
- 1) Bent Kølvg vandt let med hvid
- 2) Peter Rank var i knibe, men var heldig og vandt
- 3) Tommy Lundsteen tabte for mange bønder og partiet
- 4) Gisli Hardarson havde sort, spillede alt for passivt og blev rullet over til sidst Fyyyy..
- 5) Bjørn Enemark – sidst færdig – kom i slutspil med dronning mod 2 tårne derfor ½-½. Det var så nok til at vinde kampen til sidst (kamppoints)
- 6) Ernst M. Hansen – overså mat på g7, da han tænkte for meget på en bonde, han ville dække
- 7) Bjarne Røhder overspillede sin modstander (var først færdig)
- 8) Zoran Wisal: ingen problemer med at give ham gejst under kampen – hans modstander kom ikke, derfor vandt Zoran let.

Vi burde have vundet mere, men vi var på udebane – desuden spillede vi ikke på Hammeren 33, men 28 – folk

kom for sent. Lokaler var kolde – jeg havde 3m langt halstørklæde den 1. ste time.

Hvis vi skulle have noget at drikke skulle vi til nr. 33- her var Bodega Mærkelig skakklub!

Gisli



24. f4 Lxf4? 25. Lxf4 Txf4?
 26. Dxf4?? 26. Dh2!
 26. - Dxb2+ 27. Kd1 Db1+
 og sort (Peter Rank) vandt

Til lykke

Rødovre Skakklub ønsker

17. december 2007

Anders Hørby
til lykke
med de 60 år

1. september 2007

Alex Juul
til lykke med
40 års jubilæum

1. september 2007

Peter Rank
til lykke med
35 års jubilæum

1. december 2007

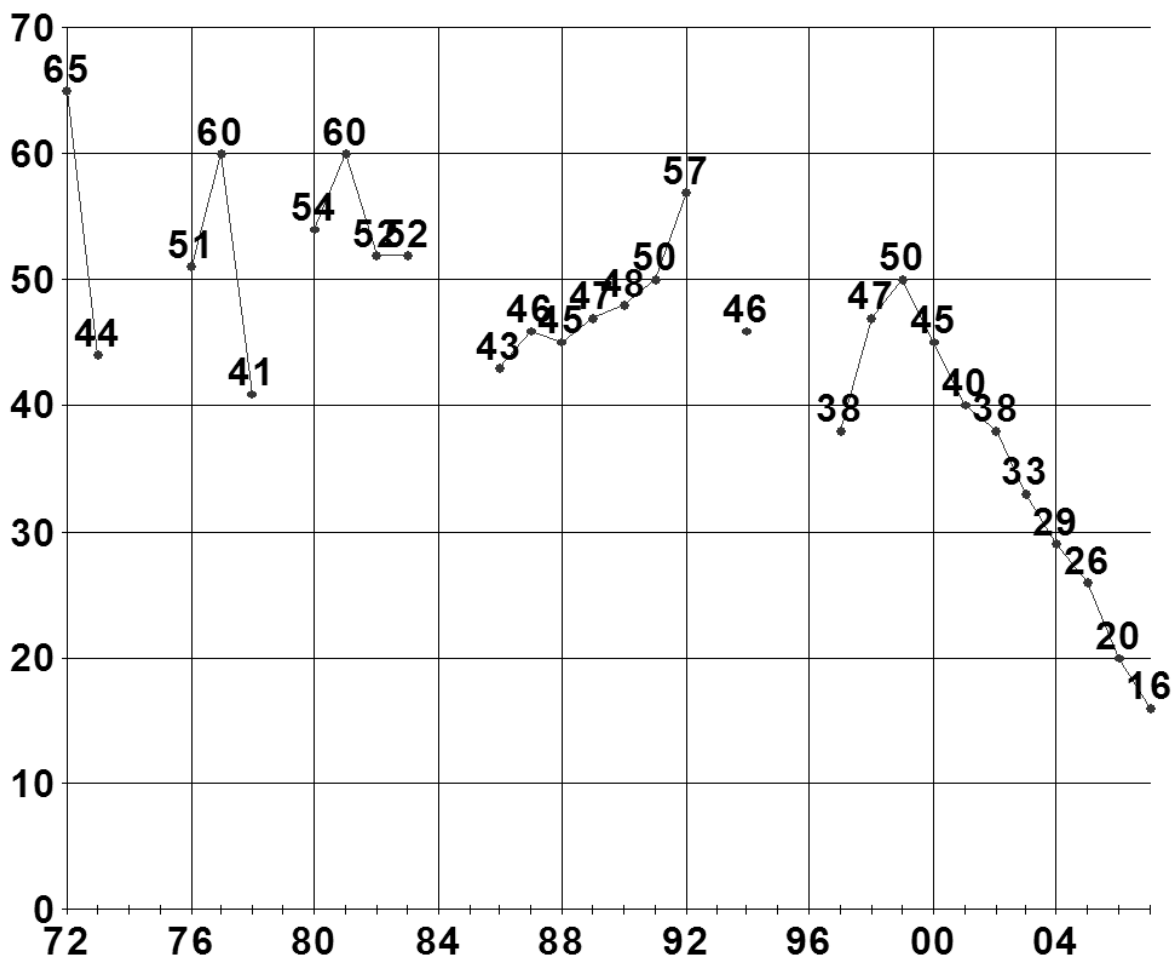
Bjørn Enemark
til lykke med
35 års jubilæum



Vinterturneringen

Vinterturneringen er kommet i gang, denne gang med kun 16 deltagere. For første gang med kun to klasser. Det er det laveste i mands minde. Redaktøren har støvet arkiverne igennem og fundet beviserne frem.

Diagrammet for de seneste otte år viser klart, at der om fire år kun vil være et par stykker tilbage, der så må spille firdobbelt runde for at få en turnering ud af det...



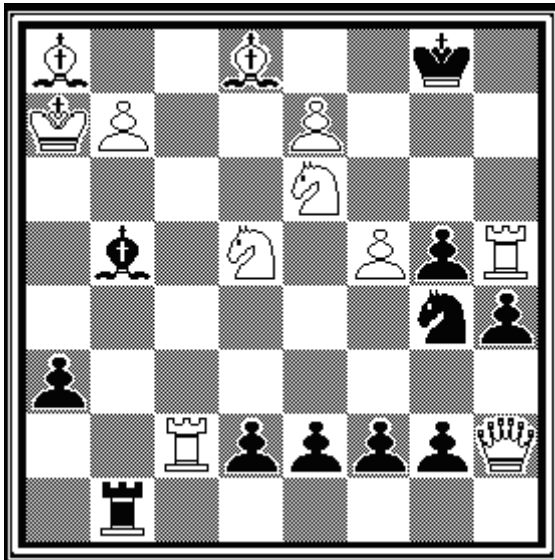
Vinterturneringen

A	NAVN	DSU-rating	forv.	1	2	3	4	5	6	7	Pts.
1	Ernst M. Hansen	1661	3,25	-	1						1½
2	Bjarne Røhder	1545	2,15	1	0						1
3	Bjørn Enemark	1690	3,50	1	-						1½
4	Bent Kølvig	2306	6,90	1	1						2
5	Knud Erik Helleshøj	1660	3,20	0	0						0
6	Howhannes Tutundjan	1579	2,45	0	0						0
7	Niels-Holger Nielsen	1554	2,25	0	-						½
8	Gisli Hardarson	1779	4,30	-	1						1½
	snit	1722									

B	NAVN	DSU-rating	forv.	1	2	3	4	5	6	7	Pts.
1	Bjørn Eriksen	1541	4,55	uds	uds						0
2	Per Kühlmann	1469	3,75	0	uds						0
3	Jens Hviid	1423	3,25	0	1						1
4	Zoran Wisal	1488	4,00	1	1						2
5	John Vestergaard	1457	3,65	0	-						½
6	Bjørn Gemzøe	1333	2,30	1	0						1
7	Franz Henriksen	1438	3,40	1	0						1
8	Knud Hornhaver	1411	3,10	uds	-						½
	snit	1445									

Problemhjørnet

Aleksandr Bulavka & Viktor Zaitsev
1. Pr. Tzuica, Rhodos 2007



se tekst

I anledning af julen (og kun derfor) vover redaktøren at vise noget fra fantasi-skakkens overdrev. Flot er det, men ikke just hverdagskost for almindelige skakspillere. Kik med, for det er også sjovt!

Det drejer sig om en førstepræmie-opgave i en speciel turnering ved en konference for problemskak-folk.

Opgavetypen var bestemt på forhånd. Ikke en direkte mat, ikke engang en hjælpemat, men en hjælpeselvmat. Og hvad er nu det?

Jo, hvid starter og begge parter hjælpes ad med at nå frem til en stilling, hvor sort bliver NØDT til at sætte hvid mat. Dette kunne f.eks. ske ved en skak, som sort måtte afværge ved selv at give skak - og mat.

Et krav i turneringen var dog, at hvids sidste træk IKKE måtte være en skak.

Der skulle altså være tale om træktvang fra sorts side.

Endvidere gælder "naturligvis", at hjælpeselvmatter lige som hjælpematter gerne skal have to relaterede løsninger for at have en chance. En lang løsning på f.eks. 5 træk kan eventuelt være lige så god. (Det forsøgte jeg mig med!). Endelig var alle former for tricks tilladt: såvel fantasi-betingelser som fantasibrikker

OK, disse var betingelserne.

Lad os så, hvordan de to komponister skruede deres opgave sammen.

Jo, de benyttede lidt af hvert:

- opgaven er i $3\frac{1}{2}$ træk og dermed er det altså SORT, der starter (så vi stadig slutter med et sort træk).

- første specialbetingelse: det drejer sig om funktionserskak!

I opgaver med denne betingelse kan brikker kun flytte, hvis de er truet! Folk arbejder kun, hvis der er nogen, som kontrollerer dem!!

Så sort kan kun flytte ganske få brikker: Bd2, Bg2, Bh4. De øvrige sorte brikker er ikke "observerede" og arbejder derfor ikke.

Hvis det var hvids tur, var det kun Dh2, som kunne flytte.

- anden specialbetingelse: kun brikker fra én æske (Single Box). Man kan kun forvandle til en brik, som er slået. Altså ikke have to dronninger!

Problemhjørnet

Og så er der FIRE varianter:

- a) det viste diagram
- b) som a) men hKa7 og sSg4 har byttet plads
- c) som b) men sBh4 er flyttet til e4
- d) som c) men hSe6 er flyttet til e5

Alle disse regler kan være svære at holde styr på, så jeg viser løsningerne - stille og roligt.

- a)
1. - d1=S 2. Db8
hvid skulle jo flytte dronningen, og nu skal sort true en hvid brik - ellers er hvid pat!
Sort kan derimod flytte Be2 og Bh4
2. - e1=D 3. Sf4 f1=T
og derefter skal hvid flytte således, at sort er tvunget til at sætte ham mat.
4. Sh3 g1=L#
h-bonden blev blokeret, så det var kun g-bonden der kunne flytte. Den kan kun forvandles til den sidste udestående officer, en løber. Og den kan ikke slås af springeren på h3, som jo ikke arbejder!
Kongen kan heller ikke gå til a6. Ganske vist halvsover løberen på b5, men hvis den trues af kongen...

I lagde vel mærke til, at der var tale om temaet alforvandling?

Så kan vi godt gå videre til løsning b) for der skal jo være mindst to relaterede løsninger.

- b)
1. - d1=D 2. Se3 e1=T+
efter hvids springertræk er dronningen aktiv og e1T er en afdækkerskak
3. Kh3 f1=L 4. Sg4 g1=S#
Sorts sidste træk er ikke en afdækkerskak - for Lf1 er jo ikke truet. Sg1 er derimod under opsyn af hDh2 - som dog ikke kan slå den, da den ikke selv er under opsyn.

Igen alforvandling, det var de to parallelle løsninger.
Men lige for at demonstrere, at de kan det dér, så fortsætter det:

- c)
1. - d1=T 2. Sf4 e1=L
3. Sh3 f1=S 4. Dc7 g1=D#

- og d)
1. - d1=L 2. Ta2 e1=S
3. Kg3 f1=D 4. Th3 g1=T#

endnu to alforvandlinger!
Og et yderligere raffinement:
forvandlings-rækkefølgen er cyklisk - SDTLSDTL. Her kommer jeg til at tænke på Peter Plys: NinKA NINus.

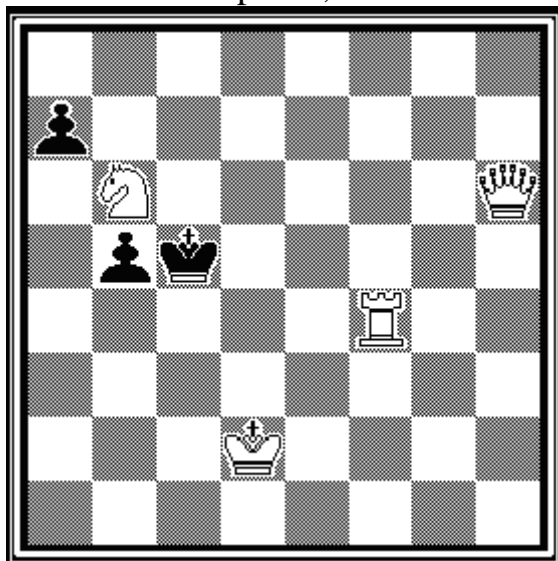
Med det cykliske, så har hver bonde for sig også alforvandling - set over de fire løsninger. I sandhed en værdig vinder!
Sjov er den også, men vist ikke for børn.

Bjarn

Problemhjørnet

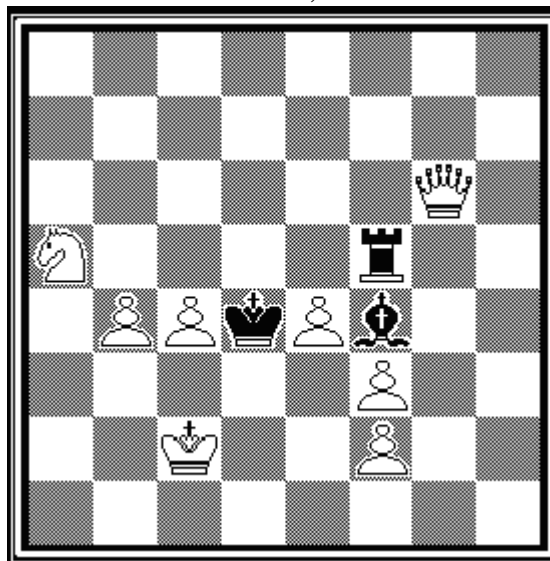
I julen er der måske tid til at kikke på på skakopgaver. Redaktøren har samlet nogle stykker, der burde være til at klare:

P. Popescu, 2002



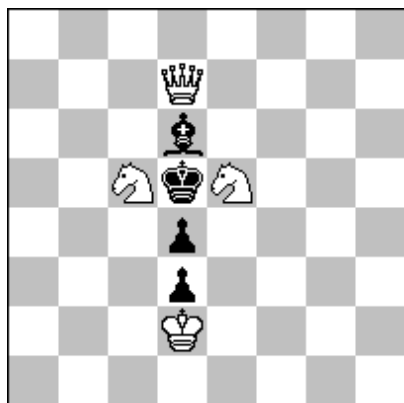
mat i to træk

E. Bourd, 2002

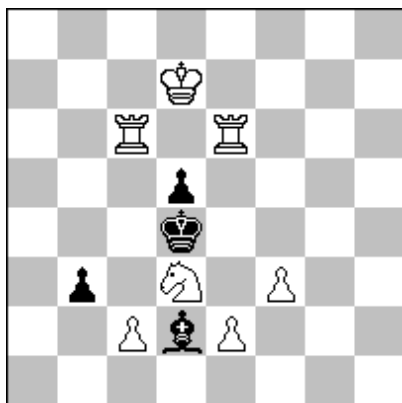


mat i to træk

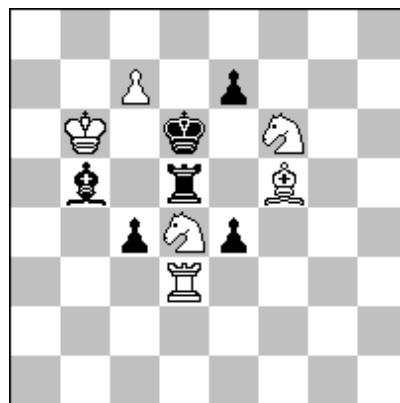
- og til sidst tro (†), håb (♁) og kærlighed (♥), en serie som er komponeret af islændingen Sigurbjörn Sveinsson (1887-1950).



mat i to træk



mat i to træk



mat i to træk

Personligt

Ernst kom grimt til skade, da han ved sin 50-års fødselsdag skulle plukke fjerene af en høne. Han stod med en stor gryde med kogende vand, da den ene hank gik af.

Det kogende vand ramte hans ene fod og gav ham skoldningsskader. Det kostede en tur på skadestuen, og de sidste to partier i EMT-turneringen måtte han spille hjemme med benet oppe.

Nu er han dog tilbage igen.



Bent Christensen står uden tag over hovedet, da hans hus er brændt! Ingen i familien er kommet alvorligt til skade, men de har mistet alt. Selv om forsikringer sikkert dækker en del, så må det være slemt at skulle starte forfra.

Historieløs bliver man jo på en måde, når alt forsvinder. Bøger, billeder, fotos, børnetegninger, frimærkesamlingen, afgangprojektet, ungerne fantasidyr fra børnehaven, farmors fine teskeer, etc. etc. Alt det, der har fulgt en gennem livet og som i grunden ikke kan erstattes af penge. Familiens liv!

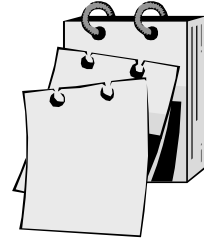
At der for tiden ikke er overskud til skak er meget forståeligt! Det er flot, at han overhovedet har husket, at der var noget med en turnering i skakklubben.

Beredskabschef i Brøndby Kommune, Jan Riis, var vagthavende indsatsleder hos Vestegnens Brandvæsen, da branden brød ud. Til den lokale avis udtaler han:

- Da vi kom til stedet, stod flammerne allerede op gennem taget og ud af vinduerne, så vi kunne meget hurtigt se, at det handlede om at begrænse skaderne, så ilden ikke fik bredt sig til nogen af naboejendommene, siger Jan Riis. Hos Københavns Vestegn's Politi siger vagtchef Henrik Frandsen, at branden formentlig er startet på den voksne søns værelse, hvor der har været levende lys i vindueskarmen.

- Vinduet stod åbent, og der var gardiner for vinduet, og det er formentlig på den måde, branden er blevet antændt. En enkelt person i huset blev lidt forbrændt på hånden, men ellers kom ingen til skade, siger Henrik Frandsen.

Skakkalender



1. halvår 2008

Lokaler

8. januar	Vinterturneringen, runde 3	BE
15. januar	1. holdet hjemme mod Lyngby-Virum II 2. holdet er oversidder	holdleder
22. januar	Vinterturneringen, runde 4	BR
29. januar	Vinterturneringen, udsatte partier	PK
5. februar	2. holdet hjemme mod BMS VI	holdleder
7. februar	TORSDAG: 1. holdet ude mod Valby II Høffdingsvej 10, 2500 Valby	
12. februar	Vinterturneringen, runde 5	BE
19. februar	Vinterturneringen, runde 6	BR
26. februar	Generalforsamling	EH
4. marts	1. holdet hjemme mod K41 III	holdleder
5. marts	ONSDAG: 2. holdet ude mod Lyngby-Virum III Rustenborgvej 15A, 2800 Lyngby	
11. marts	Vinterturneringen, udsatte partier	BE
18. marts	Vinterturneringen, runde 7	PK
25. marts	Vinterturneringen, udsatte partier	BR
29. marts	LØRDAG, holdturnering afslutning, 1. holdet Tapeten, Magleparken 5, Ballerup	
1. april	Forårs-lynskak I	BE
8. april	Forårs-lynskak II	BE

Start 19:30