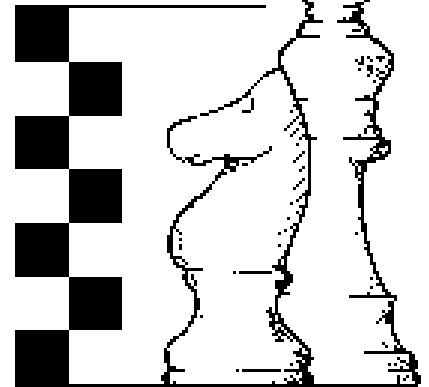


RØDOVRE
SKAKKLUB



Interne træk

oktober 2007

årgang 44, nr. 1



Interne træk

rodovreskakklub.dk

oktober 2007, årgang 44, nr. 1

Skakblad for
Rødovre Skakklub
Højnæsvej 63
2610 Rødovre

klubaften tirsdag

Formand: Ernst M. Hansen
telefon 44 94 64 59
e-mail: mader@mbox301.get2net.dk

Holdkampe: Flemming Bruun
telefon 40 84 36 39

Redaktion:

Bjørn Enemark
Stjernevangen 7
2600 Glostrup
telefon 43 45 19 96
e-mail: bjorn.enemark@get2net.dk

Tryk:

Jens Bager
Brøndby Nord Vej 111, 3. th.
2605 Brøndby
telefon 36 48 06 08
e-mail: JBager@broendbybredbaand.dk

Næste nr. udkommer december 2007

Ikke alle indlæg er udtryk for
redaktionens holdning.

Indholdsfortegnelse

Forside	1
Indhold	2
Klåge ord	3
Lyn Grand Prix 2007	4
Bykamp i RC	7
Rødovre EMT	13
Medlemslisten	16
Partier fra EMT	18
Holdopstillinger	26
Til lykke	27
Match mod Hvidovre	28
Rudolf Kuniss	30
Efterårs-lynskak	31
Skakkalender	32

KLÅGE ORD

Rødovre EMT er fuld gang - det er nu femte gang, vi arrangerer Rødovre-mesterskabet som EMT. Det blev præcis til tre otte-mands grupper denne gang. Og for første gang bliver A-gruppen elo-ratet, mere om det inde i bladet.

Klubbens æresmedlem Rudolf Kuniss er død, 97 år. Se nekrologen inde i bladet.

Og så trådte loven om rygning på offentlige steder i kraft her den første september. Fremover skulle det så være muligt at spille skak uden at komme til at lugte af røg i håret og tøjet. Her er et billede fra gamle dage.

Bjarn



Rygerne, fotokoposition, Braun-Chotard, 1955

Lyn Grand Prix 2007

Også i år afholdt Bent Kølvig en sommerskak-turnering, Lyn-GrandPrix - denne gang med Franz Henriksen som co-pilot og sponsor. Tak til begge for det flotte arrangement!

Turneringen blev afviklet som syv særskilte lynturneringer á fem runder, og der var vinpræmier på kant hver eneste aften! Max. fem runder kunne tælle i det samlede regnskab, så man kunne kassere de dårligste runder, hvis man mødte flittigt op.

Vi spillede med tidshandicap, men i år eksperimenterede Bent med faktorerne i forsøg på at finde det ULTIMATIVE system, hvor alle havde en rimelig

chance. De første runder var baseret på en opdeling i tre grupper, men de sidste på forskellen mellem spillernes ratingtal.

Bemærkelsesværdigt var det også, at nogle hyggelige spillere fra andre klubber fandt vej til Rødovre for at deltage i turneringen. Én af dem, Kurt Klifoth fra Valby, var så meget stærkere end resten af feltet, at Bent ændrede meget ved handicap-systemet undervejs. Lige meget hjalp det dog, for Kurt var også stærk i ultra-lynskak (mod de svageste kun TRE minutter til hele partiet).





til Bent & Franz

FOR JERES ENTUSIASME OG KLOGT
I FORBINDELSE MED AFVIKLINGEN
AF RØDOVRE LYN-GRAND PRIX 2007.

EN BETYDELIG DEL AF DELTAGERE

Lyn Grand Prix 2007

Herunder ses den endelige stilling. Bemærk, at Kurt fik 90 ud af 100 mulige Grand-Prix-points uden at bortkaste nogen runder, en sikker vinder. Men med tidsforgave-systemet kom også spillere som Bjørn Gemzøe med helt i toppen

	rating	GP-points							Total	Max5 total
		Lyn7	Lyn6	Lyn5	Lyn4	Lyn3	Lyn2	Lyn1		
Kurt Klifoth, Valby	2067	18	-	20	12	20	20	-	90	90
Bjørn Gemzøe	1306	(9)	16	14	12	16	15	(8)	90	73
Franz Henriksen	1422	14	(10)	14	(8)	12	15	16	89	71
Jens Hviid	1501	(8)	12	10	18	14	(10)	11	83	65
Bjørn Enemark	1687	8	-	8	18	-	-	11	45	45
John Vestergaard	1479	-	7	-	6	9	9	7	38	38
Per Rydén, Valby	1417	-	10	-	6	10	12	-	38	38
Knud Erik Helleshøj	1658	11	8	10	8	-	-	-	37	37
Jørgen Holst, Vanløse	1700	11	20	-	-	-	-	-	31	31
Zoran Wisal	1521	-	-	8	8	-	-	9	25	25
Bjørn Eriksen	1400	18	-	-	-	-	-	-	18	18
Gisli Hardarson	1782	-	-	-	-	-	-	14	14	14
Jokeren		-	14	14	12	-	-	20	0	0

Bymatch i RC

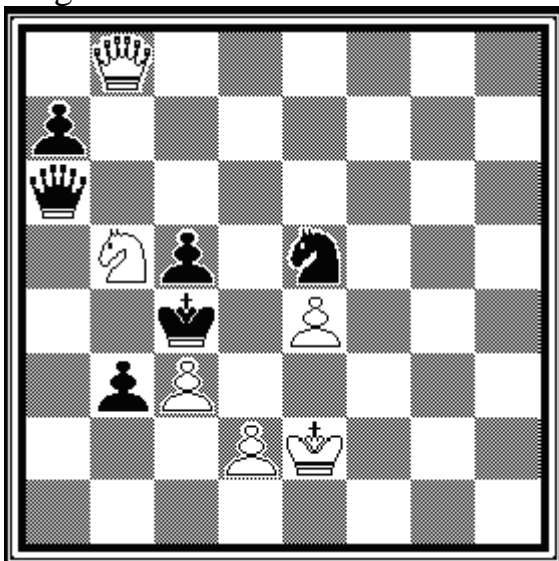
Lørdag d. 15. september var Rødovre Centrum rammen om en bymatch mellem Rødovre og Hvidovre.

Fem kampe skulle spilles, naturligvis med de store brikker. Der er altid en masse liv i Centret en lørdag. Familierne køber ind i samlet flok, så der er småbørn med. Mange af dem var meget interesseret i disse brikker, der var større end dem selv.

Vi skulle jo nødtigt skræmme næste generation væk fra skakspillet's fornøjelser, så de fik da lov til at røre ved brikkerne og løfte på dem. Mange ville også gerne snakke. Kun når vi var i gang med et spil, var der begrænsninger. Så ville vi gerne have børnene uden for spillepladen i det mindste.

Ernst havde fremstillet nogle meterhøje plakater med spilleplan, reklame for klubben og en opgave, en totræksopgave, som jeg havde fundet frem.

Giegold



mat i to træk

Jeg havde sendt nogle stykker, og Ernst valgte denne, som han hurtigt selv havde løst. Det er altid et problem at afgøre, om en opgave er for svær. Der blev diskuteret ivrigt foran plakaten, og det var jo også formålet. Men vi fik kun ganske få løsninger.

Vi startede kl. 10, hvor Bjørn Eriksen lagde ud med at vinde over Arshak Ikilikian. Så spillede jeg remis mod Steen Lindrup, Franz spillede remis mod Arne Rasmussen og Ernst tabte til Henning Jensen. Hermed stod det 2-2, og det var igen op til Bent Kølvig at afgøre en match.

Men det klarede han også godt, han vandt over Svend Sejersen i fin stil og vi endte dermed med en sejr på 3-2.



foto: Bjørn Enemark



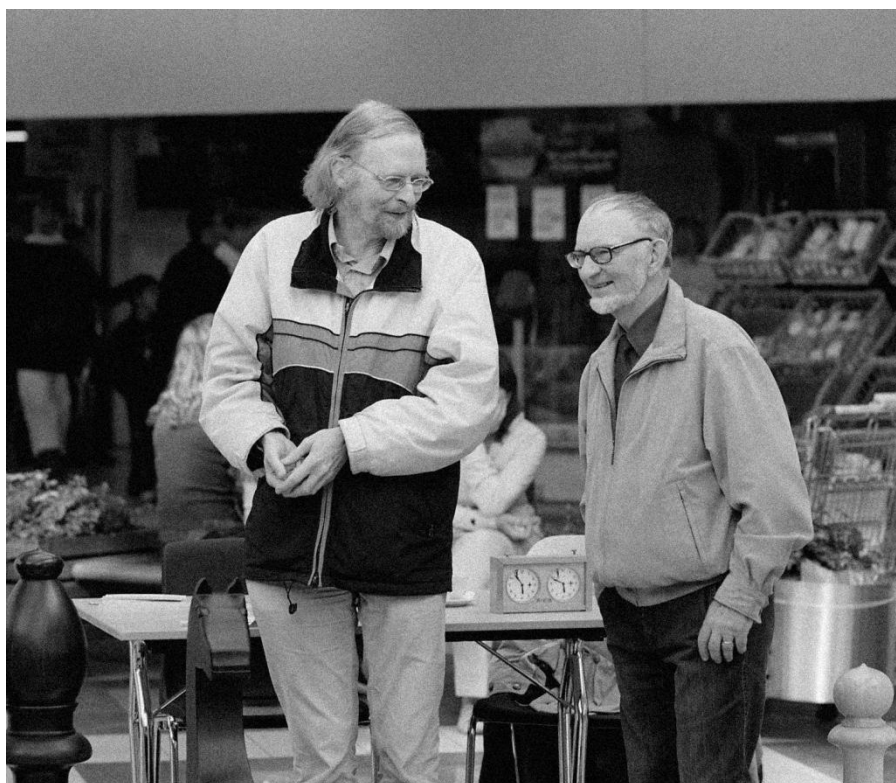
Ernst

foto: Bjørn Enemark



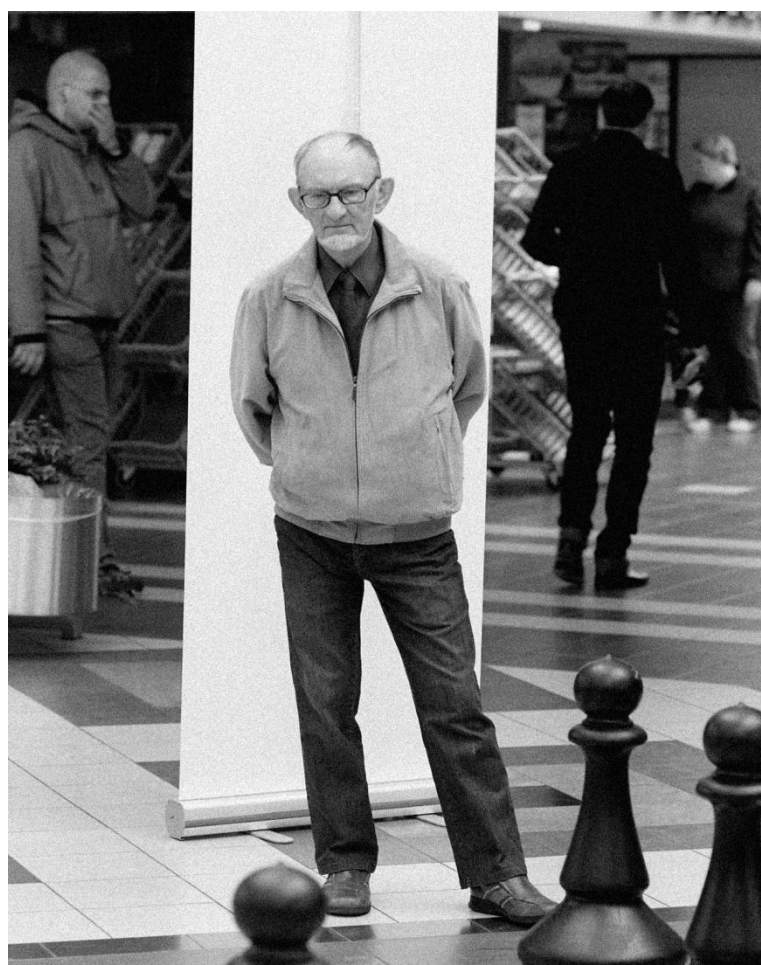
Svend Sejersen

foto: Bjørn Enemark



Svend Sejersen og Bent Kølvig

foto: Bjørn Enemark



Bent Kølvig

foto: Bjørn Enemark

Bymatch i RC

hvid: Svend Sejersen, Hvidovre
sort: Bent Kølvg

1. d4 Sf6 2. c4 g6
3. Sc3 Lg7 4. Sf3 c5
5. e3 0-0 6. Le2 cxd4
7. exd4 d5 8. cxd5 Sxd5
9. h3 Sc6 10. 0-0 b6
10. - Le6 11. Le3 Tc8
12. Dd2 Sxe3 13. fxe3 Da5

11. Te1 Lb7
11. - Lf5

12. Lc4! Scb4?!
12. - Sxc3 13. bxc3 Sa5

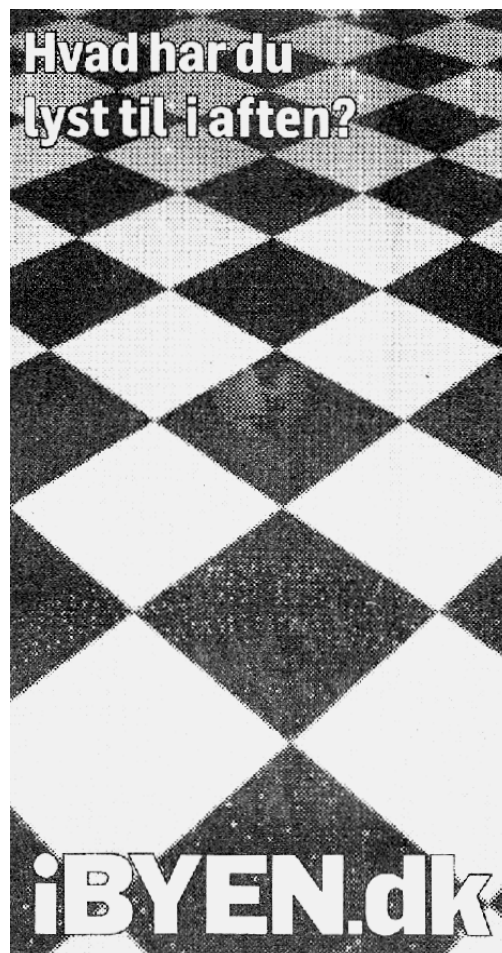
13. a3
13. Lg5! ± Te8 14. Db3 Tc8
15. Se5 ±

13. - Tc8?!
13. - Sxc3 14. bxc3 Lxf3
15. gxf3 Sd5 16. Lxd5 Dxd5
17. Txe7 Tfe8 18. Te3=

14. Sxd5
14. axb4!? Txc4 15. Txa7 Db8
16. Sxd5 Dxa7 17. Sxe7+ Kh8
18. Se5 Tc7 19. Lg5 ±
14. Db3?! Txc4 15. Dxc4 Sc2
16. Lg5 Sxa1 17. Txa1 ♯

15. Lxd5 Sxd5 16. Tb1
16. Da4 a5

16. - Dd6 17. Se5
17. Ld2=



Skakreklame i Politiken?

17. - Tfd8 18. Db3?!
18. Ld2

18. - Tc7
18. - e6

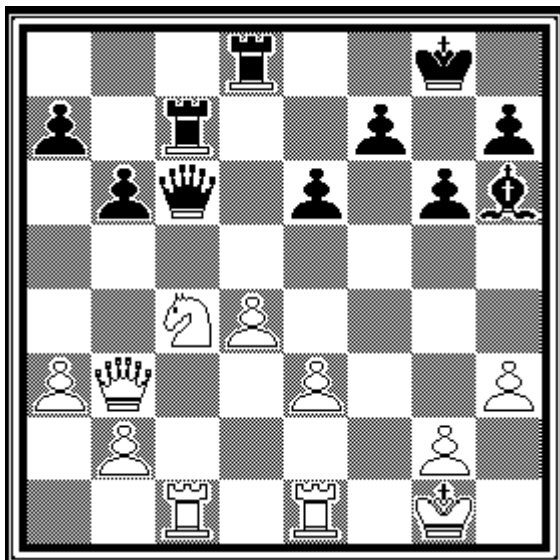
19. Le3
19. Lf4 Tdc8

19. - e6 20. Sc4?! Dc6

21. Tbc1
21. Se5 Dc2 22. Dxc2 Txc2 ♯

21. - Sxe3 22. fxe3 Lh6
22. - b5! 23. Sd2 Dxc1
24. Txc1 Txc1+ 25. Kf2 a6 ♯

Bymatch i RC



23. Dd1??

23. Tc3! De4 24. Sd2 Txc3

25. Dxc3 Db7≠

23. - b5 24. Se5 Dxc1

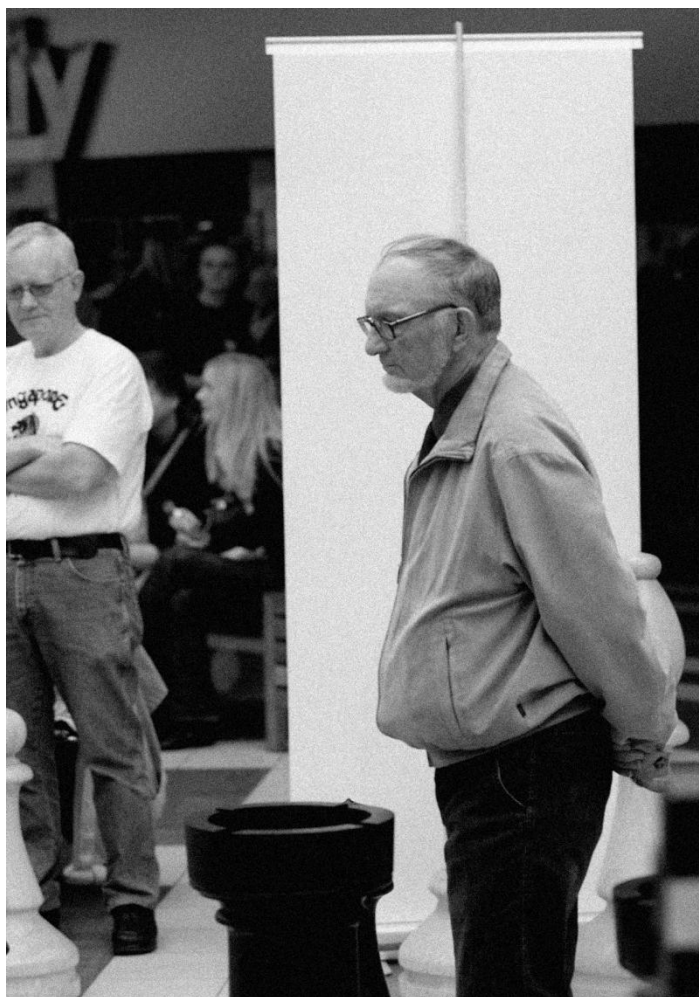
25. Txc1

25. Sg4 Dxd1 26. Sxh6+ Kg7

25. - Txc1 26. Txc1 Lxc3+

0-1

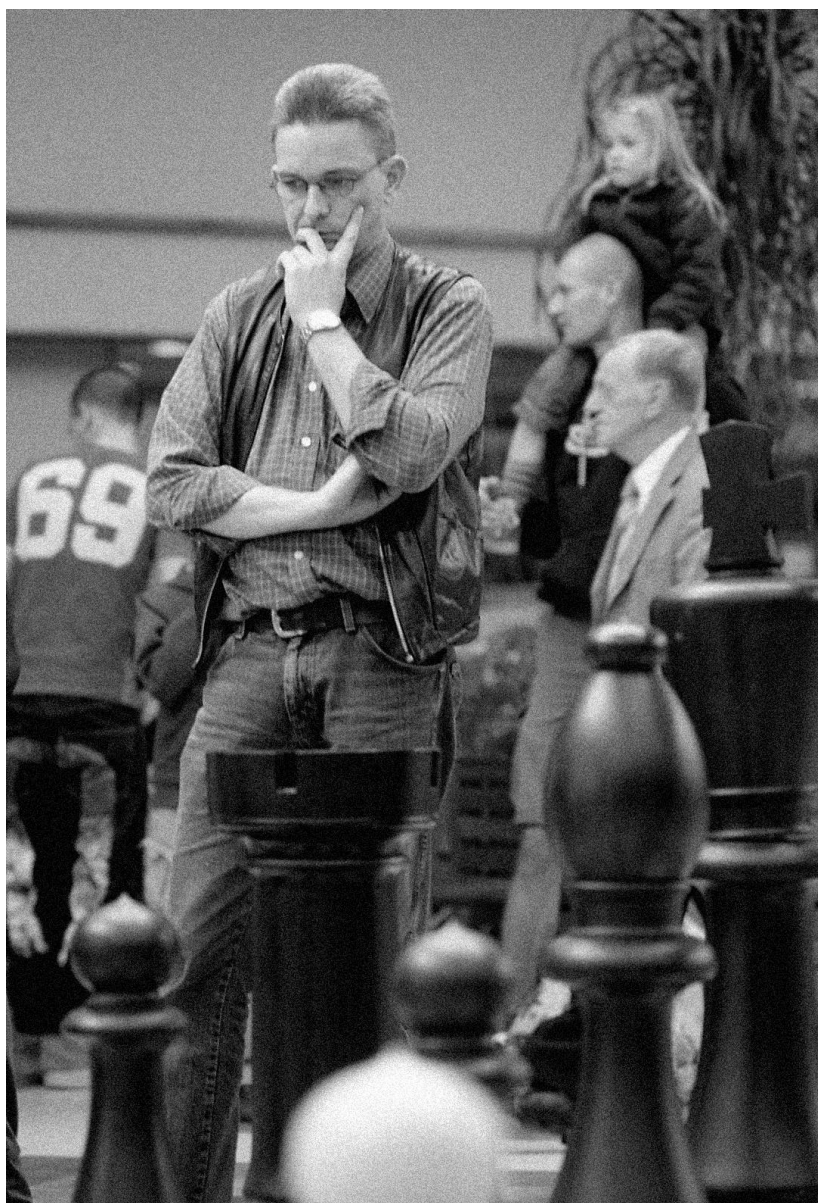
Bent



Bent Kølvg

foto: Bjørn Enemark

Bymatch i RC



Franz Henriksen

foto: Bjørn Enemark

Rødovre EMT 2007

Vi blev spurgt, om turneringen elo-rates. Og hermed menes altså en international rating - ikke det normale DSU-styrketal, som jo ellers også beregnes ud fra professor Elo's principper.

En urated spiller kommer på FIDE's internationale ratingliste, hvis han leverer en ratingpræstation på mindst xxxx i mindst 9 partier i elo-ratede turneringer mod elo-ratede modstandere. For fem år siden var xxxx = 1901, i den seneste udgave af Skakhåndbogen fra marts i år er xxxx blevet reduceret til 1601. Men rating-kartoteksføreren fortæller, at xxxx nu er 1401.

Det var slet ikke faldet os ind, at en turnering med lutter danske deltagere kunne blive elo-ratet. Ifølge Skakhåndbogen opfylder turneringen heller ikke alle regler. Men vi følger faktisk reglerne et godt stykke ad vejen.

- §4.8.2 siger, at mindst 1/3 af spillerne (i en gruppe) skal have elo-rating og altid mindst 4. Dette krav er opfyldt i A-gruppen, hvor 5-6 af spillerne havde et elo-tal.
- Turneringen skal afvikles inden for max. 90 dage, check
- Max. 3 runder pr. dag, check
- Betænkningstid min. 120 min pr. parti, check

- Rygning ikke tilladt, check
- §4.8.3 siger, at turneringen skal være anmeldt til RK senest 4 uger inden turneringens start. Og endvidere kræves, at det står i indbydelsen!

Jeg har taget kontakt først til rating-kartoteksføreren, siden til eloring-kartoteksføreren for at høre, om kravene i §4.8.3 var absolutte, første runde var jo allerede spillet. Svaret var, at hvis ALLE i gruppen accepterede det, så ville han elo-rate turneringen.

Fem har sagt ok via e-mail, to via telefon og jeg er selv den sidste. Hermed er det afgjort, for første gang kommer vi til at stå for en turnering, som elo-rates.

Bjarn

Medlemslisten

efterår 2007

Navn	Adresse	Post	distrikt	Telefon
Alex Juul	Kajerødgård 5	3460	Birkerød	42 81 69 45
Anders Hørby	Højnæsvej 6	2610	Rødovre	36 41 40 12
Anders Lundsgaard	Bogholder Allé 27 B, 1. tv	2720	Vanløse	38 71 91 58
Arne Østergaard	Maglekær 55, st.	2610	Rødovre	36 75 37 38
Bent Christensen	Rorgængervej 11	2660	Brøndby Strand	43 53 70 35
Bent Kølvig	Rødovre Parkvej 187, 3.	2610	Rødovre	36 70 97 58
Bjarne Røhder	C.N. Petersens Vej 4	2000	Frederiksberg	38 87 87 42
Bjørn Christoffersen	Reberbanegade 23, 4. tv	2300	København S	20 87 74 41
Bjørn Enemark	Stjernevangen 7	2600	Glostrup	43 45 19 96
Bjørn Eriksen	Blistrupvej 14	2610	Rødovre	60 70 24 06
Bjørn Gemzøe	Ålekistevej 99	2720	Vanløse	24 90 09 80
Ernst M. Hansen	Moseholmen 32	2610	Rødovre	44 94 64 59
Flemming Bruun	Langåvej 33	2650	Hvidovre	36 78 36 39
Frank Krieger Jensen	Rebæk Allé 14	2650	Hvidovre	36 75 09 40
Franz Henriksen	Jyllingevej 35, 2.tv.	2720	Vanløse	38 79 87 65
Gisli Hardarson	Vedstedvej 5	2610	Rødovre	36 70 18 86
Gyula Szücs	Smallegade 38 C, 3. tv.	2000	Frederiksberg	00 00 00 00
Henrik Jessen	Skyttemarken 8A	4622	Havdrup	50 70 91 55
Jan Nielsen	Voldumvej 10 A	2610	Rødovre	36 41 33 75
Jens Akhøj Nielsen	Carl Bernhards Vej 15 A, 1. th.	1817	Frederiksberg C	33 22 87 65
Jens Bager	Brøndby Nord Vej 111, 3. th.	2605	Brøndby	36 48 06 08

Medlemslisten

efterår 2007

Navn	Adresse	Post distrikt	Telefon
Jens Hviid	Rødovrevej 315, 2. tv.	2610 Rødovre	36 41 33 36
John Vestergaard	Hvidovrevej 11	2610 Rødovre	36 70 53 95
Judith Katz	Haraldsgade 45, 4.	2200 København N	35 85 66 82
Jørgen Larsen	Knudsbølvej 75	2610 Rødovre	36 70 17 65
Kim Andersen	Hovedvejen 150, lejl. 42	2600 Glostrup	43 45 70 13
Klaus Mortensen	Gunnekær 29, 2.	2610 Rødovre	36 41 22 94
Knud Erik Hellesthøj	Klokkedybet 3 B, st.	2730 Herlev	22 57 26 86
Knud Hornhaver	Korsgade 9, 2.	2200 København N	35 37 28 21
Lars Sørensen	Oksbølvej 29	2610 Rødovre	36 70 79 85
Leif Clausen	Lucernevej 357	2610 Rødovre	36 70 81 78
Leif Redke	Birkelyparken 60	2670 Greve	43 90 66 35
Morten Kühlmann	Egtvedvej 17	2770 Kastrup	36 30 33 13
Niels Holger Nielsen	Ehlersvej 2 A	2900 Hellerup	39 62 13 88
Per Andersen	Rødovre Parkvej 293	2610 Rødovre	36 70 19 43
Per Kühlmann	Padborgvej 45	2610 Rødovre	36 70 07 99
Peter Rank	Beringgårdsvej 15 A	2650 Hvidovre	36 49 66 76
Rune Linneboe Pedersen	Schweizerdalstien 19	2610 Rødovre	36 70 61 79
Søren Drejfeldt	Kornvænget 20	3550 Slangerup	48 27 81 17
Tommy Lundsteen	Valhøjs Allé 85, 2. tv	2610 Rødovre	36 41 38 70
Zoran Wisal	Tårnvej 491	2610 Rødovre	36 70 05 76

Partier fra EMT

Efterhånden som runderne er blevet færdige, er partierne kommet på hjemmesiden (tak til Bent Kølvg for indtastningen). De kan ses og gennemspilles på nettet, men vises her i notation. Bent Kølvg har kommenteret en hel del af partierne.

1. runde, gruppe A:

Mortensen H. (1883) - Edoon N. (1803): 1/2 - 1/2 (C25: Vienna Game)

1. e4 e5 2. Sc3 Lc5 3. Sf3 d6 4. d4 exd4 5. Sxd4 Sc6 6. Le3 Sxd4 7. Lxd4 Lxd4 8. Dxd4 Df6 9. O-O-O Dxd4 10. Txd4 Ld7 11. Lc4 Se7 12. Sd5 Sxd5 13. Lxd5 O-O-O 14. f3 Thf8 15. Thd1 Tde8 16. c3 Te7 17. Lb3 f5 18. Lc2 fxe4 19. Txe4 Txe4 20. Lxe4 Lf5 (=) 1/2-1/2

Enemark B. (1630) - Pedersen B. (1706): 1/2 - 1/2 (A02: Bird's Opening)

1. f4 Sf6 2. Sf3 e6 3. e3 c5 4. c3 Le7 5. d4 Sc6 6. Ld3 d5 7. O-O O-O 8. Se5 cxd4 9. exd4 g6 10. Sd2 Sxe5 11. fxe5 Se8 12. Sf3 Sg7 13. h3 f5 14. exf6 Lxf6 15. Lf4 Ld7 16. Le5 De7 17. Dd2 Sf5 18. Tf2 Sh4 19. Sxh4 Lxh4 20. Txf8+ Txf8 21. Tf1 1/2-1/2

Rasmussen M. (1822) - Andersen D. (1949): 0 - 1 (D41: QGD)

1. d4 c5 2. Sf3 e6 3. c4 Sf6 4. Sc3 d5 5. cxd5 exd5 6. g3 c4 7. Lg2 Sc6 8. O-O Le7 9. Se5 O-O 10. b3 Da5 11. Lb2 Lb4 12. Sxc6 bxc6 13. Dc2 La6 14. bxc4 Lxc4 15. a3 Le7 16. Tfe1 Tfb8 17. e4 Lf8 18. e5 Se8 19. e6 fxe6 20. Txe6 Sd6 21. Se2 Te8 22. Lh3 Tab8 23. Lc3 Db5 24. Sf4 Se4 25. Txe8 Txe8 26. Tb1 Da6 27. Lb4 c5 28. Lxc5 Sxc5 29. dxc5 Lxc5 30. Sxd5 Te2 31. Tb8+ Lf8 32. Txf8+ Kxf8 33. Df5+ Kg8 34. Sc7 Te1+ 35. Kg2 Dc6+ 0-1

Hansen R. (1880) - Hardarson G. (1683): 1 - 0 (A61: Benoni Defense)

1. d4 Sf6 2. Sf3 c5 3. d5 e6 4. c4 exd5 5. cxd5 d6 6. Sc3 Sa6 7. e4 Sc7 8. Le2 Le7 9. O-O O-O 10. Sd2 Tb8 11. a4 Te8 12. Sc4 Ld7 13. e5 dxe5 14. d6 Lxd6 15. Sxd6 Te7 16. Lg5 Sce8 17. Sxe8 Lxe8 18. Dxd8 Txd8 19. Lxf6 gxf6 20. Se4 Lc6 21. Tad1 Txd1 22. Sxf6+ Kg7 23. Sh5+ Kg6 24. Txd1 Lxa4 25. Td6+ Te6 26. Txe6+ fxe6 27. Sg3 Lc2 28. Sf1 e4 29. Se3 Ld3 30. Kf1 b5 31. Ke1 c4 32. Ld1 b4 33. Kd2 Kf6 34. g4 a5 35. h4 h6 36. Kc1 Kg6 37. Kd2 Kf6 38. La4 Ke5 39. g5 hxg5 40. hxg5 Kd6 41. Sg4 Ke7 42. Se5 Kd6 43. Sxd3 c3+ 44. bxc3 bxc3+ 45. Kxc3 exd3 46. Kxd3 Ke7 47. Ke4 Kf7 48. Ke5 Kg6 49. f4 1-0

gruppe B:

Helleshøj K. (1527) - Nielsen N. (1489): 1 - 0 (C44: Scotch)

1. e4 e5 2. Sf3 Sc6 3. d4 exd4 4. c3 dxc3 5. Sxc3 Lb4 6. Lc4 Lxc3+ 7. bxc3 De7 8. O-O d6 9. Db3 Sa5 10. Da4+ Sc6 11. Lf4 Ld7 12. Db3 Sa5 13. Db4 Sxc4 14. Dxc4 Lc6 15. Sd4 De6 1-0

Rugaard M. (1442) - Hviid J. (1441): 1 - 0 (B07: Pirc Defense)

1. e4 d6 2. d4 e5 3. dxe5 De7 4. Sc3 dxe5 5. Sf3 Sc6 6. Ld2 Lg4 7. Le2 Lxf3 8. Lxf3 Sd4 9. Sd5 Sxf3+ 10. Dxf3 Dd7 11. O-O-O Ld6 12. Lb4 Se7 13. Sxc7+ Dxc7 14. Lxd6 Da5 15. Db3 Db6 16. Lxe5 Dxb3 17. axb3 a5 18. Td4 Sc6 19. Td5 Sb4 20. Tb5 Sc6 21. Td1 f6 22. Lg3 O-O 23. Txb7 Tf7 24. Tdd7 Txd7 25. Txd7 a4 26. Tb7 axb3 27. Txb3 Sd4 28. Tb8+ Txb8 29. Lxb8 Kf7 30. Kd2 Ke6 31. Kd3 Sc6 32. Lf4 h5 33. h4 g6 34. c3 Se7 35. b4 Kd7 36. c4 Kc6 37. g3 Kb6 38. Le3+ Kc6 39. b5+ Kc7 40. f4 Kb7 41. Ld4 f5 42. e5 Kc7 43. Lc5 Sc8 44. e6 Kd8 45. Kd4 Ke8 46. Kd5 Kd8 47. b6 1-0

Nielsen K. (1594) - Gemzøe B. (1524): 1 - 0 (A32: English)

1. d4 e6 2. Sf3 Se7 3. c4 Sg6 4. Sc3 Le7 5. e4 d6 6. Le3 b6 7. Ld3 c5 8. O-O O-O 9. Dd2 f5 10. exf5 exf5 11. Sd5 Sc6 12. dxc5 bxc5 13. Tfe1 Sce5 14. Sxe5 dxe5 15. f3 Ld6 16. Tad1 f4 17. Lf2 Sh4 18. Lxh4 Dxh4 19. Df2 Dg5 20. Le4 Tb8 21. b3 Lf5 22. Sxf4 Dxf4 23. Txd6 Lxe4 24. Txe4 Dc1+ 25. Te1 Dc3 26. De2 Tbe8 27. Td3 Db4 28. Te3 Tf5 29. g4 Tf4 30. Txe5 Tef8 31. Tf1 Db7 32. Kg2 Txg4+ 33. Kh1 Tgf4 34. Td5 Df7 35. Txc5 Te8 36. Dd3 De7 37. Th5 h6 38. Kg2 Df6 39. Tf2 g6 40. Th3 Kg7 41. Tg3 g5 42. Te2 Td8 43. De3 Tf8 44. De7+ Tf7 45. Dxf6+ T4xf6 46. h4 Tg6 47. hxg5 hxg5 48. Te5 Kf6

Partier fra EMT

49. Td5 Te7 50. Kf2 Te6 51. Tg4 Tc6 52. Tgd4 Ke6 53. Ta5 a6 54. Tad5 Ke7 55. a4 Tb6 56. Td3 g4 57. c5 g3+ 58. Kg2 Tbe6 59. Td2 Te1 60. Tc2 Th6 61. Kxg3 Tg1+ 62. Kf4 Th4+ 63. Ke3 Te1+ 64. Kd2 Tf1 65. Td3 Thh1 66. c6 Td1+ 67. Kc3 Txd3+ 68. Kxd3 Kd8 69. Kd4 Td1+ 70. Kc5 Kc7 71. Tc3 Td6 72. Kb4 Td5 73. Tc5 Td4+ 74. Kc3 Tf4 75. Tc4 Txf3+ 76. Kb4 Tf5 77. Tc5 Tf4+ 78. Ka5 Te4 79. Kxa6 Tb4 80. Tb5 Te4 81. b4 Kxc6 82. Tc5+ Kd7 83. Kb5 Te8 84. a5 Tb8+ 85. Ka4 Kd6 86. Tc2 Tb7 87. a6 Tf7 88. Ka5 Tf1 89. b5 Ta1+ 90. Kb6 Ta3 91. a7 Kd7 92. Kb7 Tb3 93. b6 1-0

Røhder B. (1405) - Hansen E (1424): 0 - 1 (B01: Scandinavian)

1. e4 d5 2. exd5 Dxd5 3. Df3 Sf6 4. Sc3 Da5 5. Lc4 c6 6. Se4 Sbd7 7. a3 Se5 8. Sxf6+ gxf6 9. De2 Sxc4 10. Dxc4 Le6 11. Df4 De5+ 12. Se2 Tg8 13. d4 Dxf4 14. Sxf4 O-O-O 15. Le3 Ld5 16. O-O-O Kb8 17. Thg1 e6 18. f3 Le7 19. Sxd5 cxd5 20. g3 e5 21. Tgf1 Tg6 22. f4 e4 23. f5 Tg4 24. h3 Tgg8 25. g4 b6 26. Kb1 Kb7 27. b4 Tc8 28. Kb2 Tc4 29. c3 Tgc8 30. Tc1 a5 31. h4 b5 32. g5 a4 33. h5 Tg8 34. g6 fxc6 35. fxc6 hxc6 36. h6 f5 37. h7 Th8 38. Th1 g5 39. Tcg1 f4 40. Lxf4 gxf4 41. Tg7 Tc7 42. Tg8 Tc8 43. Tg7 Tce8 44. Th5 Kc6 45. Th6+ Ld6 46. Thg6 e3 47. Tg8 e2 48. Txe8 Txe8 49. Te6 Th8 0-1

gruppe C:

Roed J. (1300) - Hendriksen F. (1402): 0 - 1 (D20: OGA)

1. d4 d5 2. c4 dxc4 3. e4 g6 4. Lxc4 Lg7 5. Le3 c5 6. Se2 e6 7. Sbc3 cxd4 8. Lxd4 Sf6 9. O-O O-O 10. Dc2 Sc6 11. Lc5 Te8 12. Tad1 Da5 13. La3 Se5 14. Sb5 Sxc4 15. Dxc4 Ld7 16. Sbc3 Tac8 17. Dd3 Tcd8 18. De3 b5 19. Lc5 b4 20. Sb1 Sg4 21. Dc1 Lb5 22. Tfe1 Lxe2 23. Txd8 Txd8 24. Txe2 Tc8 25. Tc2 Dc7 26. g3 Lf8 27. h3 Lxc5 28. hxc4 Lxf2+ 29. Kxf2 Dxc2+ 30. Dxc2 Txc2+ 31. Ke3 Txb2 0-1

Jacobsen J. (1084) - Wisal Z. (1405): 0 - 1 (D00: Queen's Pawn Game)

1. d4 d5 2. Sd2 Sc6 3. e3 Sf6 4. Le2 Dd6 5. c4 dxc4 6. Sxc4 Dd5 7. Sf3 Lg4 8. O-O Lxf3 9. gxf3 e6 10. Db3 Tb8 11. Sd2 Ld6 12. Dxd5 Sxd5 13. Se4 Le7 14. a3 a6 15. Ld2 O-O 16. Tac1 Sa7 17. Sc5 Lxc5 18. dxc5 Sc6 19. e4 Sf6 20. Lc3 Sh5 21. Tfd1 Sf4 22. Lf1 Tfd8 23. h3 e5 24. Kh2 Sd4 25. Lxd4 Txd4 26. Txd4 exd4 27. c6 b6 28. Lxa6 d3 29. Td1 Td8 30. Kg3 g5 31. h4 h6 32. Kg4 f6 33. hxc5 hxc5 34. Kf5 Kg7 35. Lc4 Td6 36. e5 fxe5 37. Kxe5 Txc6 38. Kd4 Td6+ 39. Kc3 Kf6 40. Lxd3 Ke5 41. Te1+ Kf6 42. Le4 c5 43. b4 cxb4+ 44. axb4 Ke5 45. Te3 Sg2 46. Lb7+ 0-1

Meldal P. (1311) - Vestergaard J. (1340): 0 - 1 (B30: Sicilian)

1. e4 c5 2. Sf3 Sc6 3. Lb5 e5 4. O-O d6 5. d3 Sf6 6. Lg5 Le7 7. Sc3 O-O 8. h3 Le6 9. Te1 a6 10. La4 b5 11. Lb3 Dd7 12. Sd5 Lxd5 13. Lxf6 Lxb3 14. Lxe7 Lxc2 15. Dxc2 Dxe7 16. a3 Tfc8 17. Dd2 b4 18. axb4 Sxb4 19. Ta4 f6 20. Sh4 Dd7 21. Ta5 Sc6 22. Ta3 Sd4 23. f4 exf4 24. Tf1 g5 25. Sf3 Sxf3+ 26. Txf3 d5 27. exd5 Dxd5 28. Ta4 Tcb8 29. Dc3 Kg7 30. Ta5 Dd4+ 31. Kh2 Dxc3 32. bxc3 Tb5 33. Ta4 a5 34. d4 cxd4 35. cxd4 Tb4 36. Txb4 axb4 37. Tb3 Tb8 38. d5 Kf7 39. d6 Ke6 40. Td3 Kd7 41. g3 b3 42. gxf4 b2 43. Td1 b1=D 44. Txb1 Txb1 45. fxc5 fxc5 46. Kg3 Tb4 47. Kg2 Th4 48. Kg3 Kxd6 49. Kg2 Ke5 50. Kg3 h5 51. Kg2 Kf4 52. Kh2 g4 53. Kg2 Txb3 54. Kg1 g3 55. Kg2 Th2+ 56. Kg1 Kf3 57. Kf1 Th1# 0-1

Eriksen B. (1347) - Jönsson J. (1201): 1 - 0 (E05: Catalan)

1. d4 Sf6 2. Sf3 e6 3. g3 d5 4. Lg2 Sc6 5. O-O g6 6. Lg5 Lg7 7. c4 O-O 8. Sbd2 h6 9. Lf4 g5 10. Le3 Sg4 11. Tc1 Sxe3 12. fxe3 Tb8 13. a3 a5 14. Sb3 Ta8 15. Dc2 f5 16. cxd5 exd5 17. Sc5 De7 18. Db3 Td8 19. Sxb7 Lxb7 20. Dxb7 Dxe3+ 21. Kh1 Se7 22. Txc7 TIME 1-0

2. runde, gruppe A:

Pedersen B. (1706) - Rasmussen M. (1822): 1 - 0 (C42: Petrov)

1. e4 e5 2. Sf3 Sf6 3. Sxe5 d6 4. Sf3 Sxe4 5. d4 d5 6. c4 Sc6 7. Ld3 Lb4+ 8. Sbd2 Lg4 9. O-O Lxf3
9... Sxd2 10. Lxd2 Lxd2 11. Dxd2 Lxf3 12. De3+ 9... Sxd4 10. Sxe4 Lxf3 11. gxf3 dxe4 12. Lxe4 c6 10. Sxf3 O-O 11. a3 Le7 12. Te1 Sf6 13. Lg5 h6 14. Lh4 Te8 15. Dd2 Sh5 16. Lxe7 Sxe7 17. Se5 Dd6 18. Tad1 Sc6 (=) 19. De2 Sf6 **19... Sf4 20. Df3 Sxe5 21. dxe5 Txe5 22. Txe5 Dxe5 23. cxd5 Sxd5** 20. c5 Dd8 21. Lc2 21. Lb5 21... Sxe5 22. dxe5 c6 23. Dd3 Se4 **23... De7 24. Te3 Se4 25. f3 Dxc5 26. fxe4 Txe5 27. Dc3** 24. f3 Sg5 25. f4 Se4 26. Txe4 dxe4 27. Dxe4 Dc7 **27... Da5 28. Td7 Dxc5+ 29. Kf1 g6 30. Lb3 Kh8 31. Lxf7** 28. Dh7+ Kf8 29. Dh8+ Ke7 30. Dxc7 Tad8

Partier fra EMT

31. Df6+ Kf8 32. Dxb6+ Ke7 33. Df6+ Kf8 34. Td6 Kg8 **34... Da5 35. Dh6+ Ke7 36. Dh4+ Kf8 37. Th6 35. Dg5+ Kf8 36. Th6 1-0** [BK]

Edoo N. (1803) - Andersen D. (1822): 1 - 0 (B06: Robatsch (Modern) Defense)

1. e4 g6 2. d4 Lg7 3. c4 c5 4. d5 d6 5. Ld3 Sf6 6. Se2 O-O 7. O-O e6 8. Sbc3 exd5 9. exd5 Te8 10. Lg5 h6 11. Lh4 Sbd7 12. f4 Db6 13. Dc2 Sg4 14. Tf3 Sdf6 15. Sg3 **15. Dd2 15... Sh7 15... Se3 16. Df2 (16. Dd2 Sfxd5 17. cxd5 c4) 16... Sfg4 17. Dd2 Ld4 18. Kh1 16. h3 16. Lxg6 fxd6 17. Dxd6 Tf8 18. Te1 Kh8 19. Sh5 Ld4+ 20. Lf2 Lxf2+ (20... Sxf2 21. Te7) 21. Txf2 Dc7 22. Sb5 16... Se3 16... Sgf6 17. Df2 17. Dd2 Db4 18. Te1 17... Sf5 17... Sxc4 18. Sge2 (18. Lxc4 Ld4) 18... Sd2 19. Te3 Txe3 20. Dxe3 Dxb2 17... Ld4 18. Te1 Lf5 18. Sxf5 Lxf5 19. Dd2 19. Lxf5 Ld4 19... Lxd3 20. Txd3 f5 21. Tf1 Sf6 22. Lxf6 Lxf6 23. Kh2 Te7 **23... Db4 24. Sb5 Tad8 25. Dxb4 cxb4 26. Sxa7 Lxb2 24. Te1 Tae8 25. Tde3 Dd8 25... Txe3 26. Txe3 27. Dxe3 Dxb2 28. De6+ Kg7 29. Sb5 Dd2 30. Dd7+ Kh8 31. Dxd6 Lg7 32. Sc7 26. Te6 Kf7 27. Sb5 Txe6 28. dxe6+ Txe6 28... Ke7 29. Sc3 Lxc3 30. Dxc3 Tg8 29. Dd5 Dd7 30. Sc7 1-0** [BK]**

Hardarson G. (1683) - Enemark B. (1630): 1/2 - 1/2 (C02: French)

1. e4 e6 2. d4 d5 3. e5 c5 4. c3 Db6 5. Ld3 Ld7 6. Sf3 g6 7. O-O cxd4 8. cxd4 Sc6 9. Lc2 Lh6 10. Lxh6 Sxh6 11. Dd2 Sf5 12. Lxf5 exf5 13. Sc3 Le6 14. a4 a6 15. Tfe1 h6 16. a5 Dd8 **16... Sxa5 17. Sxd5 Lxd5 18. Dxa5 17. b4 g5 18. g3 (=) 1/2-1/2** [BK]

Mortensen H. (1863) - Hansen R. (1880): 1/2 - 1/2 (C10: French)

1. e4 e6 2. d4 d5 3. Sd2 dxe4 4. Sxe4 Sd7 5. Sf3 Sgf6 6. Ld3 b6 7. Sxf6+ Sxf6 8. Lb5+ Ld7 9. De2 Le7 10. Se5 O-O 11. Sxd7 Sxd7 12. Lc6 Tc8 13. Lb7 Tb8 14. Lc6 Tc8 15. Lb7 Tb8 16. Lc6 Tc8 (=) 1/2-1/2

gruppe B:

Nielsen N. (1489) - Rugaard M. (1442): 1 - 0 (B22: Sicilian)

1. d4 e6 2. e4 c5 3. c3 b6 4. Sf3 Lb7 5. Dc2 Sf6 6. Lg5 Lxe4 7. Lxf6 Lxc2 8. Lxd8 Kxd8 9. Se5 Ke7 10. Sd2 d6 11. Sec4 Sc6 12. Se3 Lg6 13. dxc5 bxc5 14. Le2 f5 15. f4 h6 16. Lf3 Le8 17. O-O-O g5 18. g3 d5 19. The1 Kf7 **19... Kd8 20. Sxd5 exd5 21. Lh5+ Kf6 22. Lxe8 Se7 23. La4 Sg6 24. Sf3 gxf4 25. Txd5 fxd3 26. hxg3 h5 26... f4 27. Lc2 f4 27... Se7 28. gxf4 28. Tf5+ Kg7 29. Tg5 Th6 30. Te6 28... Lh6 28... Th6 29. Td6+ 1-0** [BK]

Røhder B. (1405) - Nielsen K. (1594): 1 - 0 (B44: Sicilian Defense)

1. e4 c5 2. Sf3 e6 3. d4 cxd4 4. Sxd4 Sc6 5. c3 Sf6 6. Ld3 a6 7. Lf4 d6 8. Sxc6 bxc6 9. e5 Sd5 10. Lg3 Sc7 11. De2 d5 12. Sd2 Le7 13. Dg4 O-O **13... Kf8 14. Sf3 f5 15. exf6 Lxf6 16. Se5 16. Dh5 g6 17. Lxg6 hxg6 18. Dxd6+ Lg7 19. Le5 De7 20. Sg5 Tf5 21. f4 16... Lxe5 16... Se8 17. Lxe5 Se8 18. Dh5 Sf6 18... h6 19. Dg6 Sf6 19. Lxf6 Dxf6 19... Txf6 20. Lxh7+ Kh8 21. Lg6+ Kg8 1-0** [BK]

Gemzøe B. (1524) - Helleshøj K. (1527): 0 - 1 (A00: Van't Kruijs Opening)

1. e3 d5 2. Se2 c5 3. Sg3 e6 4. Le2 Sf6 5. d3 Ld6 6. f4 O-O 7. O-O a6 8. b3 e5 9. f5 e4 10. De1 Dc7 **10... Le5 11. c3 exd3 12. Lxd3 Te8 11. Lb2 Lxg3 12. hxg3 exd3 13. cxd3 Sbd7 13... Sc6 14. Lxf6 gxf6 15. Sc3 De5 14. Sd2 Te8 15. Ld1 d4 16. e4 Se5 16... Sd5 17. Le2 Dd6 18. Sc4 Sxc4 19. bxc4 b5 20. cxb5 axb5 21. Lc1 La6 22. Lf4 Db6 23. Lf3 Sd5 24. Dd2 Sxf4 25. Dxf4 **25. gxf4 25... f6 26. Tac1 c4 27. Tfd1 27. e5 27... c3 28. Kh2 Lb7 29. Ta1 b4 30. Dc1 Te5 31. Dc2 Tea5 31... Lc6 32. Db3+ Kh8 33. Tdb1 Tb5 33... La6 34. a4 Tba5 35. Ld1 35. Dxb4 Dxb4 36. Txb4 Lc6 37. Ld1 35... Lc6 36. De6 36. Dxb4 Dd8 37. Lc2 36... Te5 37. Dd6 Tb8 37... Dc5 38. Dxc5 Txc5 39. Txb4 c2 40. Lxc2 Txc2 41. Txd4 38. Tb3 38. a5 Db7 39. a6 Da8 40. Dxd4 38... h6 38... Ta5 39. Tab1 39. a5 Db5 40. Dxd4 39... Lxa4 40. Txb4 40. Dxb6 Txb6 41. Txb4 Txb4 42. Txb4 Lxd1 40... Dxd6 0-1** [BK]**

Hansen E. (1424) - Hviid J. (1441): 1 - 0 (B07: Pirc Defense)

1. e4 Sf6 2. Sc3 d6 3. d4 g6 4. h3 Lg7 5. Le3 O-O 6. Dd2 Sc6 7. Sf3 d5 8. O-O-O dxe4 9. Sg5 Sd5 10. Sgxe4 Sxe3 11. fxe3 e6 12. h4 Lh6 13. g4 Sxd4 **13... f5 14. g5 Lxg5 15. hxg5 Sc6 16. Dh2 16. Sf6+ Dxf6 17. gxf6 1-0** [BK]

Partier fra EMT

gruppe C:

Vestergaard J. (1340) - Roed J. (1300): 1 - 0 (E10: Blumenfeld Counter-Gambit Accepted)

1. d4 Sf6 2. c4 e6 3. Sf3 c5 4. d5 b5 5. dxe6 fxe6 6. cxb5 d5 7. e3 Ld6 8. Le2 O-O 9. O-O Db6 10. Sc3 Lb7 11. a4 Sbd7 12. b3 e5 **12... Lc7 13. a5 Dd6** 13. a5 Dd8 14. a6 Lc8 15. Sxd5 Sxd5 **15... Sb6** 16. Dxd5+ Kh8 17. Dxa8 Sf6 18. Dxa7 Sg4 19. e4 Ld7 20. b6 Lb8 21. Db7 De8 22. a7 Dh5 23. axb8=D 1-0 [BK]

Jönsson J. (1291) - Henriksen F. (1402): (E90: King's Indian)

1. c4 g6 2. Sc3 Lg7 3. d4 Sf6 4. e4 O-O 5. Sf3 d6 6. h3 b6 7. Le3 Te8 8. Dd2 Lb7 9. Ld3 e5 10. d5 Sbd7 11. Tc1 Sc5 12. Lc2 Dd7 13. O-O c6 14. b4 Sa6 15. dxc6 Dxc6 16. b5 Dxc4 17. Ld3 De6 18. bxa6 Lc8 19. Lb5 Td8 20. Tfd1 Lf8 21. Lg5 Le7 22. Lxf6 Lxf6 23. Sd5 Tb8 24. Sxf6+ Dxf6 25. Dg5 Dxc5 26. Sxg5 h6 27. Sf3 Le6 28. Td2 f5 29. exf5 Lxf5 30. Tcd1 e4 31. Se5 Tbc8 32. Sc6 Td7 33. Txd6 Tdc7 34. Td8+ Txd8 35. Txd8+ Kg7 36. Ta8 Ld7 37. Txa7 Txa7 38. Sxa7 Le6 39. Sc6 Lc8 40. a7 Lb7 41. Sd8 1-0

Wisal Z. (1405) - Meldal P. (1311): 1 - 0 (D00: Queen's Pawn)

1. d4 d5 2. e3 Sf6 3. Sd2 Lf5 4. Sgf3 e6 5. Le2 c5 6. dxc5 Lxc5 7. Sh4 Le4 8. Sxe4 Sxe4 9. Sf3 Da5+ 10. c3 Sxc3 11. bxc3 Dxc3+ 12. Ld2 Da3 13. O-O O-O 14. Sd4 **14. Tb1 Dxa2 15. Lc3 Da3 16. Dd2 Le7 17. Txb7** 14... Lxd4 15. exd4 Sc6 16. Le3 Tfc8 17. Lb5 Db2 18. Lxc6 bxc6 19. Dd3 Db5 20. Dxb5 cxb5 21. Tfb1 a6 22. a4 bxa4 23. Txa4 Tcb8 24. Txb8+ Txb8 25. g3 25. g4 25... Ta8 26. Kf1 g6 27. Ke2 **27. g4** 27... Kf8 28. Kd3 Ke7 29. Kc3 Kd6 30. Ta5 Kc6 31. Tc5+ Kb6 32. Kb4 Tb8 33. Ka4 Kb7 34. Lf4 Tc8 35. Txc8 Kxc8 36. Le5 Kb7 37. g4 Kb6 38. h4 f5 39. gxf5 gxf5 40. h5 Ka7 41. f4 Kb6 42. Ld6 Kc6 43. Lc5 Kc7 44. Ka5 Kb7 45. h6 Kc6 46. Kxa6 Kc7 47. Kb5 Kb7 48. Ld6 Kc8 49. Kc6 Kd8 50. Le5 Ke7 51. Lg7 Kf7 52. Kd6 Kg6 53. Kxe6 1-0 [BK]

Eriksen B. (1347) - Jacobsen J. 1 - 0 (A30: English)

1. d4 e6 2. Sf3 b6 3. g3 c5 4. Lg2 Lb7 5. O-O Sf6 6. c4 Le7 7. Sc3 O-O 8. d5 Se8 9. Lf4 f6 10. d6 Lxf3 11. Lxf3 Sc6 12. dxe7 Dxe7 13. Sb5 e5 14. Ld5+ Kh8 15. Ld2 a6 16. Sc3 Sc7 17. Lg2 f5 18. Sd5 Sxd5 19. cxd5 Tad8 20. dxc6 dxc6 21. Dc2 Td6 22. Tad1 f4 23. Lc3 fxc3 24. hxg3 Th6 25. De4 Df7 26. Dxe5 Te8 27. Dg5 Tg6 28. Dd8 Tge6 29. Td7 T6e7 30. Txe7 Dxe7 31. Dxe7 Txe7 32. Td1 Kg8 33. Lxc6 Kf7 34. Td7 Txd7 35. Lxd7 1-0

3. runde, gruppe A:

Andersen D. (1949) - Pedersen B. (1706): 0 - 1 (D18: QGD)

1. c4 Sf6 2. Sc3 g6 3. e4 d6 4. d4 Lg7 5. f3 O-O 6. Le3 Sbd7 7. Sge2 e5 8. d5 a6 9. g4 Sb6 10. Sg3 Sfd7 11. Dd2 De7 12. O-O-O Sc5 13. Tg1 **13. h4 13. Lxc5 dxc5 14. d6 Dh4! (14... cxd6?! 15. Dxd6 Dxd6 16. Txd6 Sd7 17. Sd5)** 13... f6 14. h4 Tf7 15. h5 g5 16. Sf5 Lxf5 17. exf5 h6 **17... Sba4** 18. b4 Scd7 19. Df2 **19. Se4!** 19... a5! 20. a3? **20. b5!=** 20... axb4 21. axb4 Tff8 22. c5 Sa4 23. Se4? **23. Dc2** 23... Tfd8?! **23... Saxc5!! 24. bxc5?! Ta1+ 25. Kb2 Txd1** 24. Lc4 Kh8 25. Lb3 **25. cxd6 cxd6 26. Kb1** 25... dxc5 26. Dc2 **26. bxc5 Ta5 27. d6 cxd6 28. cxd6 Tc8+ 29. Kb1 Dd8** 26... b5 27. bxc5 Lf8 28. Lxa4 **28. d6 cxd6 29. Sxd6 Sdxc5 30. Lxc5 Sxc5 31. Sf7+ Kg7 32. Sxd8 Txd8 33. Txd8 Dxd8 34. Td1 Da5** 28... Txa4 29. Kb2?? **29. Db3 Tc4+ 30. Kb2 Sxc5 31. Sxc5 Txc5 32. Lxc5 Dxc5 33. Tg2 (33. Tc1 Df2+) 33... Ta8 ±** 29... Tda8 **29... Sb6! 30. d6 Df7** 30. Ta1? **30. Db3 Df7 31. Ta1 c6!** 30... Tb4+ 0-1 [BK]

Rasmussen M. (1822) - Hardarson G. (1683): 1/2 - 1/2 (D18: QGD)

1. d4 Sf6 2. Sf3 d5 3. c4 c6 4. Sc3 dxc4 5. a4 Lf5 6. e3 Sbd7 7. Lxc4 Sb6 7... e6 8. Le2 e6 9. O-O Ld6 10. Te1 Sbd5 11. Lf1 Se4 12. Sxe4 Lxe4 13. Sd2 Lg6 14. e4 Sb4 15. Sc4 O-O 16. Sxd6 Dxd6 17. f3 Tad8 18. Le3 e5 18... f5 19. dxe5 Dxe5 20. Db3 c5 21. Tac1 **21. a5** 21... b6 22. g3 **22. a5** 22... h6 23. Kg2 Kh8 24. Lf4 Df6 (=) 1/2-1/2 [BK]

Hansen R. (1880) - Edoon N. (1803): 1 - 0 (E91: King's Indian)

1. d4 Sf6 2. Sf3 g6 3. c4 Lg7 4. Sc3 O-O 5. e4 d6 6. Le2 c6 7. O-O Lg4 8. Le3 Sbd7 9. Te1 e5 10. d5 cxd5 11. cxd5 a6 12. Tc1 b5 13. Sd2 Lxe2 14. Dxe2 Tc8 15. f3 Sh5 (=) 16. b4 Sf4 17. Df1 Sb6 18. g3 Sh5 19. De2 f5 20. Lf2 Sc4 21. Tc2 Lh6 22. Sdb1 Sf6 23. a4 Dd7 24. Kh1 Kh8 25. Lg1 Db7 26. a5 fxe4

Partier fra EMT

27. fxe4 Dd7 28. Sd1 Sg4 29. Tc3 Tf7 30. h3 Sf6 **30... Sge3!? 31. Lxe3 (31. g4) (31. Kh2) 31... Dxb3+ 32. Dh2 Tf1+ 33. Txf1 Dxf1+ 34. Dg1 (34. Lg1 Dxd1 35. Dxb6 Dxb1) 34... Df3+ 35. Kh2 Lxe3 36. Sxe3 (36. Txe3? Dh5+ 37. Kg2 Dxd1 38. Dxd1 Sxe3+) 36... Sxe3! (36... Tf8) 37. Txc8+ Kg7 38. Tc7+ Kh6 -+ 31. Kg2 Sh5 32. Sf2 Tcf8 33. Dg4 De7 34. Te2 Df6 35. h4 De7 **35... Lf4!? 36. gxf4 Sxf4+ 37. Kf1 Sxe2 38. Dxe2 (38. Kxe2 Dxf2+! 39. Lxf2 Txf2+ 40. Kd1 Tf1+ 41. Kc2 T8f2+ 42. Kd3 Td1+ 43. Dxd1 Sb2+) 38... Dxb4** 36. Sa3 Sd2 37. Sc2 Tf3 38. Txf3 Sxf3 39. Se1 Sxg1 **39... Sd4** 40. Kxg1 Df7 41. Tc2 Le3 **41... Da7!** 42. Sed3 Ld4 **42... Sf6 43. Df3 Da7** 43. Kg2 Sg7 44. De2 Df6?! (=) **44... Se8** 45. Tc6 Ta8 46. Dg4 **46. Sh3** 46... Tf8 47. De2 Ta8 48. Sg4 De7 49. Dc2 h5 50. Sgf2 Ta7? **50... Se8** 51. Sh3 Se8 52. Dd2 Kg7 53. Sg5 Sf6 54. Se6+ **54. Sf4!** 54... Kh7 55. Sg5+ Kg7 56. De2 56. Sf4! 56... Sg4 57. Df3 Le3 **57... Se3+ 58. Kh1 Sc4** 58. Se6+ Kh7 59. Tc8?! **59. Df8!**+ 59... Df6? **59... Lh6** 60. Tc6 **60. Td8** 60... De7 61. Tc8 Df6? 62. Dxf6 Sxf6 63. Kf3 Ld2 64. Tc6 Tf7 65. Tc7 Sd7+ 66. Ke2 Lc3? **66... Lh6** 67. Sg5+ Kg7 68. Sxf7 1-0 [BK]**

Enemark B. (1630) - Mortensen H. (1883): 0 - 1 (A60: Benoni Defense)

1. d4 Sf6 2. c4 c5 3. d5 e6 4. dxe6 fxe6 5. Sc3 d5 6. cxd5 exd5 7. Lg5 Le6 8. Lxf6 gxf6 9. e3 Sc6 10. Lb5 d4 11. Lxc6+ bxc6 12. Se4 **12. Dh5+ Lf7 13. Df3 dxc3 14. Dxc6+ Ke7 15. Dxc5+ Dd6 16. Dxc3** 12... Le7 13. Se2?! **13. Sf3** 13... Dd5?! **13... Ld5** 14. S2g3 **14. S4g3!** 14... h5 15. Df3 O-O-O **15... De5!** 16. Sd2 h4 17. e4 De5 18. Sf5 Lxf5 19. Dxf5+ Dxf5 20. exf5 Td5 21. Sc4 Txf5 22. O-O Td8 23. Tfe1 Lf8 24. Te6 Kc7 25. a3 Ld6 26. Tae1 Le5 27. Sa5 Ld6 27... Kd7 28. Txc6 Tb8 28. Sc4 d3 29. Td1 Le5 30. Sa5 (=) 30... Lxb2?! **30... Ld4!** 31. Txc6+ Kb8?? **31... Kd7 32. Txd3+ Ld4** 32. Sc4? **32. Tb1! d2 33. Txb2+ Ka8 34. Txd2+-** 32... Ld4 33. Tb1+ Ka8 34. Ta6 **34. Se3** 34... Txf2 35. Kh1 Tc2 36. Sa5 d2 0-1 [BK]

gruppe B:

Rugaard M. (1442) - Gemzøe B. (1524): 1 - 0 (B00: Bishops Defense)

1. e4 b6 2. d4 e6 3. c4 Lb4+ 4. Ld2 Le7 5. Ld3 c5 6. d5 d6 7. Se2 e5 8. O-O g6 9. Lc3 h5 10. f4 f6 11. Sg3 Lg4 12. Le2 Lxe2 13. Dxe2 h4 14. Sh1 Dd7 15. h3 Sa6 16. a3 O-O-O 17. b4 g5 18. fxe5 dxe5 19. Sf2 Sh6 20. Sd2 Thg8 21. Sb3 Tg7 22. bxc5 Sxc5 23. Sd2 Tdg8 24. Sg4 Sxg4 25. Dxc4 Dxc4 26. hxc4 Sa4 27. Lb4 Sc5 28. Tf3 a5 29. Lxc5 Lxc5+ 30. Kh2 Tg6 31. a4 Th8 32. Sb1 Tgh6 33. Sc3 h3 34. gxh3 Th4 35. Td1 Txc4 36. Txf6 Tf4 37. Txf4 gxf4 38. Td3 Tg8 39. h4 Lg1+ 40. Kh1 Lf2 41. h5 Lg3 42. Se2 Lh4 43. Th3 Lg5 44. Sg1 Lh6 45. Sf3 Te8 46. Sh4 Lg5 47. Sf5 Th8 48. Kg2 Kd7 49. Kf3 Lh6 50. Th2 Lf8 51. h6 Le7 52. Tg2 Lf6 53. Tg6 Tf8 54. Sg7 Lxg7 55. Txc7+ Kd6 56. Tb7 Kc5 57. h7 Th8 58. Kg4 Tf8 59. Tg7 Th8 60. Tf7 Te8 61. Kg5 Kd4 62. Kg6 Kxe4 63. Kg7 f3 64. h8=D 1-0

Hviid J. (1441) - Nielsen N. (1489): 0 - 1 (A22: English)

1. c4 e5 2. Sc3 Sf6 3. g3 Le7 4. Lg2 O-O 5. Sf3 d6 6. O-O Sbd7 7. d4 exd4 8. Sxd4 c6 9. Sf5 Se5 10. Sxe7+ Dxe7 11. b3 Td8 12. a4 Ld7 13. La3 Le8 14. Dc2 Dc7 15. Se4 Sxe4 16. Lxe4 Sg6 17. h4 f6 18. Tad1 Lf7 19. Td2 a5 20. Tfd1 c5 21. Lf5 Sf8 22. Td3 Se6 23. e3 **23. Lb2** 23... De7 24. Dd2 Ta6 25. Lxe6 Lxe6 26. Lxc5 Lg4 27. Te1 De4 28. Txd6? **28. Td4!** 28... Taxd6 29. Lxd6 Df3? **29... Lh3 30. Dd5+ Dxd5 31. cxd5 Txd6** 30. c5?? **30. e4! Lh3 31. Dd5+ Kh8 32. e5+-** 30... Lh3 31. Dd5+ Dxd5 32. e4 Dd2 33. Tb1 Dd3 34. Tc1 Df3 0-1 [BK]

Nielsen K. (1594) - Hansen E. (1424): 1/2 - 1/2 (D94: Gruenfeld (with e3 Le2...c5))

1. d4 Sf6 2. c4 g6 3. Sc3 d5 4. e3 Lg7 5. Sf3 O-O 6. Le2 a6 7. O-O c6 8. cxd5 cxd5 9. b3 e6 10. La3 Te8 11. Tc1 b5 12. Lb2 Ld7 13. b4 Sc6 14. a3 Db6 15. Ld3 Tac8 16. Lb1 a5 17. bxa5 Sxa5 18. Se5 Sc4 19. Sxd7 Sxd7 20. Dc2 Lf8 21. De2 Sxa3 22. Ld3 Sc4 23. h4 Ta8 24. h5 Dc6 **24... Sxb2 25. Lxb5 Ta7 26. Dxb2 La3+-** 25. e4 Db6 26. hxc6 fxc6 27. Sd1?! **27. exd5 exd5 28. Sxd5 (28. Df3) 28... Txe2 29. Sxb6 Sdxb6 30. Lxe2 Sxb2 31. Lxb5** 27... Sxb2 28. Dxb2 La3 29. Dxb5 Lxc1 30. Dxd7 Dxd4 31. Lb5 Tab8 32. Dc6 Ld2 33. Da6 Te7 34. Dd6 Da7 35. Ld3 Dc7 36. Da3 Lb4 37. Db3 (=) 37... Dd6 38. exd5 La5 39. Da2 Lc7 40. g3 exd5 41. Sc3 Te5 42. Td1 Kg7 43. Sb5 De7 44. Da1 Lb6 45. Kg2 Df6 46. Db2 Lc5 47. Dc2 Db6 48. Tb1 d4 49. Da4 Dc6+ 50. Kg1 De8 50... Th5! 51. Kf1 Te8 51. Kg2 Ta8 52. Dc2 Dc6+ 53. Kg1 Th5

Det fremgår ikke, om parterne aftalte remis her, eller om man spillede videre uden at notere. En mulig fortsættelse: **53... Th5 54. Le4 Ta2! 55. Dd3 Df6+-** 1/2-1/2 [BK]

Partier fra EMT

Helleshøj K. (1527) - Røhder B. (1405): 0 - 1 (C44: Scotch)

1. e4 e5 2. Sf3 Sc6 3. d4 exd4 4. c3 dxc3 5. bxc3? Lc5 6. Lc4 Df6 7. O-O Se5 8. Sxe5 Dxe5 9. Db3 Sf6 10. Lxf7+ Kd8 11. Lb2? **11. Sd2** 11... Sg4 12. g3 Tf8 **12... Sxf2! 13. Txf2 Tf8 14. La3 Lxf2+ 15. Kxf2 d6 16. Sd2 De6** 13. h3?? **13. La3** 13... Dxc3+ 0-1

gruppe C:

Roed J. (1300) - Wisal Z. (1405): 0 - 1 (D53: QGD)

1. d4 d5 2. c4 Sf6 3. Sc3 e6 4. Lg5 Le7 5. e3 dxc4 6. Lxc4 O-O 7. Sf3 Sbd7 8. O-O a6 9. a4 Sb6 10. Ld3 Sbd5 11. Te1 Sxc3 12. bxc3 Sd5 13. Lxe7 Dxe7 14. Db3 c6 15. Teb1 Dc7 **15... c5** 16. e4 Sf4 17. Lf1 b5?! **17... Td8 18. Db6 Dxb6 19. Txb6 ♣** 18. axb5 cxb5 19. g3 Sg6 20. Lxb5! Tb8 21. Txa6? **21. Dc4! Db6 22. Lc6 Dxb1+ 23. Txb1 Txb1+ 24. Kg2 ♣** 21... Lxa6 0-1 [BK]

Henriksen F. (1402) - Vestergaard J. (1340): 1/2 - 1/2 (A03: Bird's Opening)

1. f4 d5 2. Sf3 c5 3. b3 Sf6 4. e3 a6 5. Lb2 e6 6. Le2 Le7 7. O-O O-O 8. Se5 Sbd7 9. Lf3 Sxe5 10. fxe5 Sd7 11. d4 11. c4 11... f6 12. exf6 Lxf6 13. Sd2 b6 14. c4 Lb7 15. Tb1 Se engang 15. a3?! , der ville give en symmetrisk stilling - med sort i trækket! 15... Dc7 16. De2 Tae8 17. Lg4 e5 18. cxd5 18. Lxd7! Dxd7 19. dxc5 bxc5 20. cxd5 Dxd5 21. e4 ± 18... exd4 19. e4? 19. Le6+! Kh8 20. Dh5 dxe3 21. Lf5 g6 22. Lxg6 Te7 23. Se4 Lxb2 24. d6 ± 19... Se5?! 19... Lxd5 20. Lf5 20. Le6+ 20... Lc8 20... b5 21. Lxc8 Dxc8= 22. Sc4 Sxc4 23. bxc4 Dc7 24. Lc1 h6 24... Le5! 25. Lf4 Le5 26. Lxe5 Txf1+ 27. Txf1 Dxe5 (=) 1/2-1/2 [BK]

Meldal P. (1311) - Eriksen B. (1347): 0 - 1 (B12: Caro-Kann)

1. e4 c6 2. d4 d5 3. e5 Lf5 4. Sf3 e6 5. Ld3 Lg6 6. Lxg6 hxg6 7. a3 Le7 8. Lf4 Sh6 9. h4?! Sf5 10. g3?! g5 11. Le3 gxh4 12. Lf4 g5 **12... Db6!** 13. g4 Sg7 **13... Sh6 13... Sxd4! 14. Dxd4 gxf4 15. Dxf4 Db6** 14. Le3 Sd7 15. Dd2 **15. Sc3** 15... Sb6?! **15... c5! 16. dxc5 Dc7** 16. b3?! **16. Lxg5! Sc4 17. Df4 Sxb2 18. Lxe7 Dxe7 19. Df6!** 16... f6 17. exf6 Lxf6 18. Sxg5?! **18. Lxg5** 18... De7 **18... e5!** 19. Sf3 Df8?! **19... c5!** 20. g5 Le7 21. Se5 **21. Txb4** 21... Df5 22. Sc3 O-O-O 23. g6 Th5 24. Lh6? **24. Se2!** 24... Lf6 25. Lxg7 Lxg7 26. De2 **26. f4** 26... Lxe5 27. dxe5 Dxc6 28. O-O-O Sd7 29. f4 Dh6 30. Tdf1 Txe5 31. Dg4 Th5 32. Kb1 h3 33. Tf3 h2 34. Se2 Th8 35. Sd4 Th3 **35... e5!** 36. Txb3 Dxb3 37. Dxb3 Txb3 38. Sxe6 Sf6 39. a4 Sg4 40. Sg5 Tg3 41. Kb2 Tg1 42. Txb1 0-1 [BK]

4. runde, gruppe A:

Edoo N. - Pedersen B. (1706): 1 - 0 (B29: Sicilian)

1. e4 c5 2. Sf3 Sf6 3. Sc3 Sc6 4. Lb5 Sd4 5. Lc4 d6 6. h3 e6 7. O-O a6 8. a4 Le7 9. d3 O-O 10. Te1 Sc6 11. Lg5 Sd7 12. Lxe7 Dxe7 13. d4 cxd4 14. Sxd4 Sde5 15. Sxc6 bxc6 16. Lb3 Lb7 17. f4 Sd7 18. Dd2 Sc5 19. La2 Tad8 20. b4 Sd7 21. Tad1 Sf6 22. De3 d5 23. e5 Se8 24. Db6 La8 25. Tb1 Db7?? 26. Dd4? 26. Dxd8 26... g6 27. Se4 Tb8 28. Sc5 Dc8 29. Tb2 Sc7 30. Teb1 Td8 31. c3 Lb7 32. Kh2 Sa8 33. b5 Dc7? **33... cxb5 34. axb5 a5 35. b6** 34. bxa6 1-0 [BK]

Hardarson G. (1683) - Andersen D. (1949): 0 - 1 (C00: French)

1. e4 e6 2. c4 d5 3. exd5 exd5 4. cxd5 Sf6 5. Sc3 Sxd5 6. Sf3 Le7 7. d4 O-O 8. Le2 Sc6 9. O-O Lf6 10. Sxd5 10. Se4 10... Dxd5 11. Lf4 **11. Le3** 11... Da5 **11... Sxd4 12. Sxd4 Dxd4 13. Dxd4 Lxd4 14. Lxc7 Le6 ♣** 12. Ld2 **12. Tc1 12. d5 Td8 (12... Se7 13. Lxc7 Dxc7 14. d6) 13. Lc4** 12... Db6 13. Lc3 Td8 14. d5 Lxc3 15. bxc3 Se7 16. c4 c6 17. Te1 cxd5 18. Ld3 dxc4 19. Txe7 cxd3 20. Dxd3 Le6 21. De4 Ld5 22. Df5 Db2 23. Tae1 Dxa2 24. Sd4 a5 25. Dd7 h6 26. Dg4 Dc4 27. Td1 a4 28. Dg3 Le6 29. De3 Dd5 30. h4 a3 31. Sxe6 Dxd1+ 32. Kh2 Dd6+ 33. Sf4 a2 34. Db3 Dxf4+ 0-1 [BK]

Mortensen H. (1883) - Rasmussen M. (1822): 1/2 - 1/2 (D02: Queen's Pawn Game)

1. Sf3 d5 2. d4 Sc6 3. h3 Lf5 4. Lf4 e6 5. e3 Ld6 6. Lxd6 Dxd6 7. c3 Sf6 8. Lb5 a6 9. La4 O-O 10. Sbd2 b5 11. Lc2 Lxc2 **11... Tfe8!?** 12. Dxc2 e5 13. dxe5 Sxe5 14. Sxe5 Dxe5 15. Sf3 De7 16. O-O Se4 17. Dd3 c6 18. Tfd1 Tfe8 19. b3 Tad8 **19... c5!?** 20. a4 Dc5?! **20... bxa4 21. b4 (21. Txa4 Sc5) 21... Df6 22. Tdc1 a5 23. Txa4 axb4 24. cxb4 Ta8** 21. Tdc1 Db6 22. Dc2 (=) 1/2-1/2 [BK]

Partier fra EMT

Hansen R. (1880) - Enemark B. (1630): 0 - 1 (E91: King's Indian)

1. d4 Sf6 2. Sf3 g6 3. c4 Lg7 4. Sc3 O-O 5. e4 d6 6. Le2 Lg4 7. O-O Sbd7 8. Sd2 Lxe2 9. Dxe2 c6 10. Te1 e5 11. d5 c5 12. Sf1 Sh5 13. g3 a6 14. Se3 Tb8 15. a4 Sb6 16. Dg4 Dd7 17. De2 Sc8 18. Tb1 Se7 19. b4 b6 20. Ld2 f5 21. exf5 Sxf5 22. Sxf5 Txf5 23. bxc5 dxc5 24. Le3 Tff8 25. Tb3 Sf6 26. Teb1 Dh3 27. Txb6? **27. Lxc5!** 27... Txb6 28. Txb6 Sg4 29. f3 Sxe3 30. Dxe3 e4!! 31. Se2 exf3 32. Sf4 Txf4 33. Tb8+ Tf8 **33... Lf8!** 34. Txf8+ Lxf8 35. Dxf3 Lg7 36. d6 Ld4+ 37. Kh1 De6 38. Da8+ Kg7 39. Db7+ Kh6 40. De7 Dxc4 41. Df8+ Lg7 42. Df3 Dc1+ 43. Kg2 Dd2+ 44. Kf1 Dxd6 45. De3+ g5 46. h4 De5 47. hxg5+ Dxc5 48. De5 0-1 [BK]

gruppe B:

Nielsen K. (1594) - Helleshøj K. (1527): 0 - 1 (D94: Gruenfeld)

1. d4 d5 2. c4 c6 3. Sc3 Sf6 4. e3 g6 5. Sf3 Lg7 6. Ld3 O-O 7. O-O Lg4 8. h3 Lxf3 9. Dxf3 e6 10. b3 Sbd7 11. Lb2 Te8 12. cxd5 Sxd5 13. Tad1 S7f6 14. e4 Sxc3 15. Lxc3 De7 16. a4 Ted8 17. De3 Se8 18. Lc2 Tac8 19. e5?! **19. b4** 19... Sc7 20. Le4 **20. Dg3 Sd5 21. Lb2** 20... Sd5 21. Lxd5?! Txd5 22. f4 Tcd8 23. Td2 b6 24. b4 Dd7 25. Ta1 c5! 26. bxc5 bxc5 27. La5?? **27. Tad1 Dxa4 28. dxc5 Dxd1+ 29. Txd1 Txd1+ 30. Kf2 T8d3 31. De2 Lf8** 27... cxd4 28. Txd4 Txd4 29. Lxd8 Td1+ 30. Txd1 Dxd1+ 31. Kh2 Dxd8 32. Dxa7 Lh6 33. g3 Lf8 34. h4 h5 35. a5 Lb4 36. a6 Le1 **36... Dd2+! 37. Kh3 Dd1** 37. Db7? 37. De3! 37... Dd2+ **37... Dd3** 38. Dg2 De3 39. Kh3 Lf2 40. Dxf2 Dxf2 41. g4 Da7 0-1 [BK]

Røhder B. (1405) - Rugaard M. (1442): 1/ - 1/2 (C00: French Defense?)

1. e4 e6 2. Sf3 Sc6 3. d4 b6?! 4. d5 exd5 5. exd5 Sb8 6. Lc4 Sf6 7. O-O Le7 8. Te1 O-O 9. Lg5 La6 10. Lxa6 Sxa6 11. a3 Sc5 12. Sc3 Te8 13. b4 Sb7 14. Lxf6 14... Lxf6 15. Dd2 a5 16. Tad1 **16. Txe8+ Dxe8 17. Te1** 16... Sd6 17. Txe8+ Dxe8 18. Te1 Df8 19. Se4 Sxe4 20. Txe4 axb4 21. axb4 h6 22. h3 (=) 22... c5 23. d6 Dc8 24. bxc5?! **24. b5** 24... Dxc5 25. Dd3 g6 26. Tc4 Ta1+ 27. Kh2 Le5+ **27... Dxf2!** 28. Sxe5 Dxe5+ 29. Dg3? **29. f4!** 29... De1? **29... Dxc3+! 30. Kxc3 Td1** 30. Dc3? **30. Df4!** 30... Dxc3 31. Txc3 Ta8? **31... Td1!** 32. Tc7 Td8 33. Tb7 f5 34. Txb6 Kf7 35. Kg3 **35. c4!** 35... Tc8 36. Tb7 Ke6 37. Kf4? **37. Tc7! Ta8 38. Tc3 Kxd6 39. h4** 37... Txc2 38. Ke3 Tc6 39. Tb8 Kf6 **39... Txd6 40. Th8 h5** 40. h4 Txd6 41. f3 Kg7?! **41... Ta6** 42. g4 Te6+ 43. Kd4 Te7?! **43... fxc4 44. fxc4 Ta6** 44. g5 hxg5? **44... Te1** 45. hxg5 Kf7 46. Tb6 **46. Td8 Ke6 47. Tg8=** 46... Te6 47. Tb7 Ke7 48. Tb5 Te1 49. Tb6 d6 50. Tb7+ Ke6 **50... Ke8 51. Tg7 Te6 52. Kd5=** 51. Tg7 Td1+ 52. Ke3 Ke5 53. f4+ Kd5 54. Txc6 Te1+ 55. Kf3 Ta1 56. Tf6 Ta3+ 57. Kf2 (=) 57... Ta2+ 58. Ke3 1/2-1/2

Jacobsen J. (1084) - Meldal P. (1311): 0 - 1 (A00)

Hvid tabte på tid efter 1 time. 0-1

Hansen E. (1424) - Nielsen N. (1489): 1 - 0 (C55: Two Knights Defense)

1. e4 e5 2. Sf3 Sc6 3. Lc4 Sf6 4. d3 Le7 5. O-O O-O 6. c3 d6 7. h3 d5 8. exd5 Sxd5 9. Te1 Sb6 10. Lb3 Dd6 11. d4 exd4 12. Sxd4 a6? 13. Sxc6 bxc6 14. Sd2 Lf5?! 15. Df3 Lg6 16. Se4 Dd7 17. Lf4 Tae8 18. Tad1 Dc8 **18... Ld6** 19. Dg3 Ld8?! **19... Lh4? 20. Dxc4 Txe4 (20... Lxe4 21. Lg5) 21. Txe4 Lxe4 22. Lxc7 19... Sd5!** 20. Sc5 Txe1+ 21. Txe1 a5 22. Df3 **22. Ld1!** 22... Df5 23. Sb7 Sd5 **23... Lf6** 24. Lxd5 cxd5 25. Sxd8 Txd8 26. Lxc7 Ta8 27. Lxa5 Dd7 **27... Dxf3** 28. Lb4 f6 **28... Le4 29. Dd1 28... Txa2 29. Dxd5** 29. a3 **29. Te7!** 29... Lf7 **29... Te8** 30. Te7 Db5 31. b3 Tc8 32. Df5 Dc6 33. Dd7 Dxd7 34. Txd7 h6 35. La5 Tc6 36. Td8+ Kh7 37. Td7 Le6 38. Tc7 Td6 **38... Txc7 39. Lxc7 d4 40. c4 (40. cxd4?! Lxb3) 40... g5** 39. b4 d4 **39... Ld7** 40. cxd4 Txd4 41. Lb6 Td1+ 42. Kh2 Lb3 **42... Ld7** 43. Lc5 Td8 44. b5 Tb8 45. b6 Ld5 46. a4 Ta8 47. Ta7? **47. Ld6!** 47... Txa7 48. bxa7 Kg6 49. Kg3 f5 **49... Kf7!! 50. Kf4 h5 (50... Lxc7?? 51. f3) 51. g4 hxg4 52. hxg4 g6** 50. f3 Kf6 51. Ld4+ Kf7 52. Kf4 g6 53. Ke5 Lb7 54. Kd6 1-0 [BK]

gruppe C:

Jönsson J. (1201) - Vestergaard J. (1340): 0 - 1 (A34: English)

1. c4 c5 2. Sc3 Sf6 3. Sf3 g6 4. e4 d6 5. h3 Lg7 6. d3 O-O 7. Le2 b6 8. Le3 Lb7 9. Dd2 Te8 10. O-O Sbd7 11. Tad1 a6 12. Dc1 Dc7 13. Sh2 Tad8 14. f4 e6 15. a4 Te7 **15... d5!** 16. Lf3 Lc6 17. b3 Sb8 18. Kh1 d5 19. cxd5?! **19. e5!** 19... exd5 20. exd5 20. e5 20... Sxd5 21. Sxd5 Lxd5 22. Lxd5 Txd5 23. Sf3

Partier fra EMT

Ted7 24. Dc2 **24. Dc4** 24... Dd8 25. Se1 Sc6 26. Tf2 Sb4 27. Db1? **27. Dc1** De8! 27... Sxd3 28. Sxd3 **28. Te2 Sf2+** 28... Txd3 29. Tfd2 Txd2 30. Lxd2 Txd2 0-1 [BK]

Eriksen B. (1347) - Roed J. (1300): 1- 0 (A13: English)

1. d4 Sf6 2. c4 e6 3. Sf3 c5 4. g3 d5 5. Lg2 Sc6 6. O-O Le7 7. Sc3 O-O 8. b3 b6 9. Te1 Lb7 10. e4?! Sxe4 11. Sxe4 dxe4 12. Se5 Sxd4 13. Lxe4 Lxe4 14. Txe4 Dc7 15. Lf4 Ld6 **15... g5!?** 16. Sf3 Tad8 17. Lxd6 Txd6 18. Sxd4 Tfd8 19. Df3 Txd4 20. Txd4 Txd4 **20... cxd4** 21. Td1 e5?? **21... Dd8** 22. Txd4 **22. Da8+!** 22... f5 23. Dd5+ 1-0 [BK]

Wisal Z. (1405) - Henriksen F. (1402): 1/2 - 1/2 (B07: Pirc-Robatsch)

1. e4 g6 2. d4 Lg7 3. c3 Sf6 4. Sd2 O-O 5. Sgf3 d6 6. e5 dxe5 **6... Sd5** 7. Sxe5 a6 8. Le2 Sbd7 9. Sdf3 Sxe5 10. Sxe5 h6?! **10... c5** 11. O-O Sh7?! **11... c5** 12. Sg4 12. Db3! 12... h5 12... Lxg4 13. Lxg4 Sf6 14. Lf3 c6 13. Se5 Lxe5?! 13... c5! 14. dxe5 Ld7 15. Lh6 Te8 16. Db3 Lc6 **16... Dc8** 17. Tad1 Dc8 18. Lc4 e6 19. Le2 b5 20. Dc2 **20. Db4! Db7 21. Df4 Lxg2 22. Td7 Tf8 23. Tfd1 Ld5 24. Lxf8** 20... Db7 21. f3 Sf8 22. Ld3 Kh7 23. Lg5 Sd7 24. De2 Ld5 25. b3 Sc5? **25... Db6+ 26. Le3 c5** 26. Lc2 Sd7 27. De3 c5 28. Df4 Tf8 **28... Sf8** 29. Dh4 **29. Le7!** 29... Sxe5 30. Dxh5+ Kg8 31. Dh3 f5 32. Dg3 Dg7 33. Tfe1 Sf7 34. Te3 c4 **34... Sxg5 35. Dxg5 Df6** 35. b4 Ta7 **35... a5** 36. Td4 36. a4! 36... Sxg5 37. Dxg5 a5 38. a3 axb4 39. axb4 Ta1+ 40. Td1 Ta3 **40... Txd1+ 41. Lxd1 Ta8** 41. h4 **41. f4** 41... f4?! **41... Kh7! 42. h5 gxh5 43. Dxh5+ Kg8** 42. Te5 Txc3 43. Lxg6 Tb3?? **43... Te3** 44. h5?! **44. Tdx5!! exd5 45. Te7 Df6 46. Lf7+!** 44... Txb4 **44... Te3!** 45. Texd5?! **45. Tdx5!!+-** 45... exd5 46. Dxd5+ Kh8 47. De6? **47. Dc5! Ta4 48. Td7 Da1+ 49. Kh2 Df6 50. Th7+ Kg8 51. Dd5+ Tf7 52. Dxf7+ Dxf7 53. Txf7+-** 47... Df6 48. Dd7 Dg7 49. De6 Df6 50. Dd7 Dg7 (=) 1/2-1/2 [BK]

Gemzøe B. (1524) - Hviid J. (1441): 1/2 - 1/2 (A01: Nimzovich-Larsen Attack)

1. b3 Sf6 2. c4 d6 3. Sc3 Lf5 4. d3 d5 5. cxd5 g6? **5... Sxd5 6. Sxd5 Dxd5 7. e4 De5** 6. e4 Lc8 7. Sge2 Sbd7 8. Sg3 Lg7 9. f4? Sxd5 10. Sxd5 Lxa1 11. La3 Lf6 12. e5? c6 **12... Lh4!** 13. Sc3? **13. exf6 cxd5 14. Lxe7** 13... Da5 14. Lb2 Lh4 15. Dg4 **15. Le2** 15... Lxg3+ **15... g5!** 16. Dxg3 Sc5 17. Le2 Lf5 18. O-O h5 19. h3 O-O-O 20. Td1 Db6 21. d4 Se6 22. Sa4 Dc7 23. De3 b5?! **23... Kb8!** 24. Sc3 **24. Lxb5 cxb5 25. Tc1 bxa4 26. Txc7+ Sxc7 27. bxa4-** 24... Db6 25. Se4 Td7 26. Sg5 Sxg5 27. fxg5 Le6 28. Kh2 Ld5 29. Df4 e6?! **29... Da5** 30. Dd2 a5 31. Tc1 Kb8 32. Tc5? Thd8?! **32... Lxg2 32... Lxb3 33. axb3? Dxc5-** 33. b4 a4 34. a3 Le4 35. De3 Ld5 36. Df4 Db7 37. Df6 Lb3 38. Lf3 Ld5 39. Le2 Tf8 40. Lc1 Ka7 41. Le3 Db8 42. h4 Dd8 43. Lf3 Dxf6 44. gxf6 Lxf3 45. gxf3 Kb6 46. Tc2 Td5 47. Kg3 Tfd8 48. Td2 Tg8 49. Kf4 Th8 50. Kg5 Kc7 51. Tc2 Kd7 52. Tc3 Kc7 53. Tc2 Kd7 (=) 1/2-1/2 [BK]

Holdturneringen

I år er det ikke længere muligt at stille med to fulde hold. Der har ikke været nok interesse for holdskakken, og vi er jo også blevet færre. Vi har valgt at sætte et førstehold på otte mand og et andehold på fire spillere.

Førsteholdet:

- 1 Bent Kølvig
- 2 Jens Akhøj Nielsen
- 3 Peter Rank
- 4 Tommy Lundsten
- 5 Gisli Hardarson
- 6 Bjørn Enemark
- 7 Ernst Mader Hansen
- 8 Bjarne Røhder

Andeholdet:

- 1 Bjørn Eriksen
- 2 Jens Hviid
- 3 Per Kühlmann
- 4 John Vestergaard

Reserver:

Jan Nielsen
Bjørn Christoffersen
Knud Erik Hellehøj
Flemming Bruun
Franz Henriksen

Til lykke

Rødovre Skakklub ønsker

27. september 2007
Leif Redke
til lykke
med de 60 år

8. oktober 2007
Ernst M. Hansen
til lykke
med de 60 år



Match mod Hvidovre

I år blev det kun til 11 partier mod Hvidovre i årets urmatch. Flere kunne de ikke mønstre. Tallet har været for nedadgående i adskillige år. Vi havde nu heller ikke kunnet stille med de 20 spillere, som vi kunne for bare fire år siden.

Før denne match havde vi et solidt forspring på 29-6 og manglede dermed kun et enkelt point i at nå de 30. Men det blev ikke i år!

Vi tabte 4½-6½ og den nye stilling er dermed 29-8.

Et kort referat fra Ernst:

Bjørn Eriksen blev færdig, inden vi andre var kommet i gang.

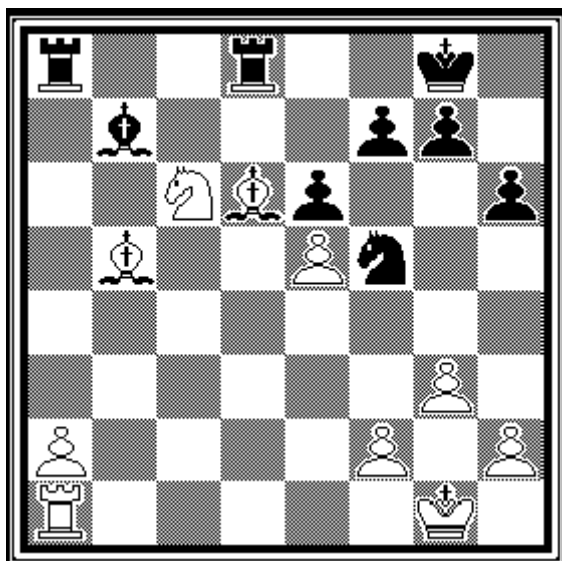
Jan vandt over sidste års EMT mester. Per havde dame, tårn og en let, modstanderen havde 2 tårne og en let. Det blev han træt at spille på.

John stod bedst men modstanderen gav ham evig skak.



En partiafslutning, set af Bent Kølvgig:

hvid: Rasmus Agertoft Hansen 1880
sort: Jan Nielsen 1765



Sort trækker

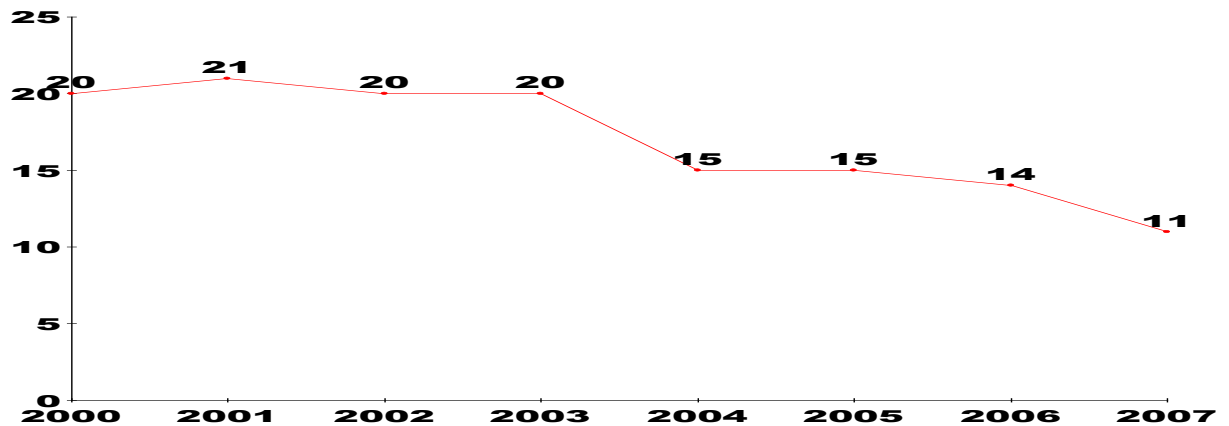
Hvid er en kvalitet bagud, men den kan jo hentes om et øjeblik, ikke? Forkert!

Jan klarede det fint således:

1. - Txd6
2. exd6 Sxd6
3. Tb1 Sxb5
4. Sf7+ Kf8
5. Txb5 La6

Hvid kan ikke undgå at miste en af sine to officerer, derfor 0-1

Match mod Hvidovre



Antallet af matcher daler år for år!



Hvidovre	6½ - 4½	Rødovre
1 Børge Hjerrild Nielsen	½ - ½	Bent Kølvig
2 Rasmus Agertoft Hansen	0 - 1	Jan Nielsen
3 Knud Højgaard	1 - 0	Gisli Hardarson
4 Arne W. Larsen	½ - ½	Flemming Bruun
5 Svend Sejersen	1 - 0	Knud Erik Hellesthøj
6 Henning Jensen	1 - 0	Ernst M. Hansen
7 Bent O. Pedersen	1 - 0	Bjarne Røhder
8 Frank R. Hansen	0 - 1	Per Kühlmann
9 Bjørn Hemmingsen	0 - 1	Bjørn Eriksen
10 Jørn Brandt	1 - 0	Franz Henriksen
11 Arshak Ikilikian	½ - ½	John Vestergaard

Rudolf Kuniss

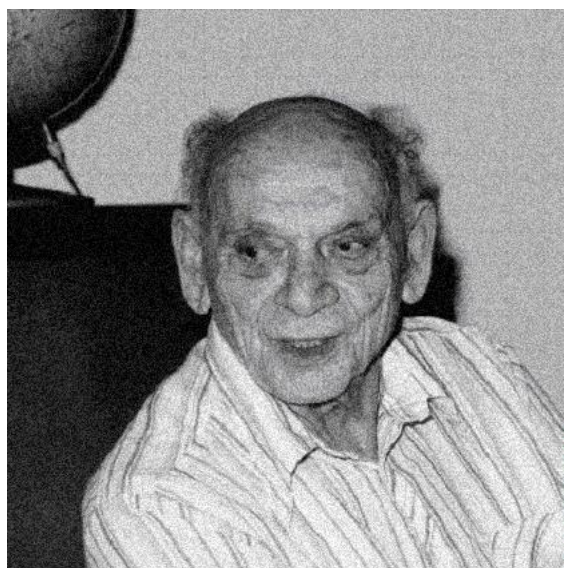
Klubbens æresmedlem Rudolf Kuniss er død, 97 år gammel. Han havde været medlem i over 30 år, men var ikke aktiv de sidste par år. Han nåede aldrig de store ratingtal, men kunne være farlig for enhver og lå flere gange i toppen i nederste gruppe. Og lidenskaben for skak havde han i hvert fald.

Men først og fremmest var han en farverig personlighed. Han var født syd for grænsen, men kommet til Danmark som barn. Bent Kølvig fortæller, at Rudolf i ungdomsalderen ville ud at sejle. Men han havde brug for et pas hurtigt og det var lørdag. Og så begik han sit livs dumhed (har han selv sagt), at få et pas i det tyske konsulat, som var åbent. Dette tyske pas forårsagede senere, at han kom ind under tysk værnepligt. Han blev sendt til østfronten, men overlevede kampene der. Da tyskerne trak sig tilbage, fik han og en kammerat overladt en kanon og sat til at forsinke fjenden, mens de øvrige trak sig tilbage. Men de blev hurtigt enige om at lade kanon være kanon og i stedet flygte mod Danmark.

Han blev gift med sin barndomskæreste Camma, og de levede sammen i et langt og godt ægteskab. De åbnede deres hjem for skakarrangementer ved flere lejligheder. Da de ikke længere kunne overkomme hus og have, solgte de huset og flyttede i et mindre rækkehus. For nogle år siden, efter Cammas død, flyttede han på plejehjem.

Ved sammenkomster i klubben og hjemme hos ham kunne han fortælle beretninger om kampene under anden verdenskrig, om livet til søs og i land. Der var noget med et sommerhus, som faldt sammen over ham, mens han var ved at renovere det. Men han kom ikke alvorligt til skade. En anden gang fortalte han om en gang, hvor de havde sejlet, og blot havde en mindre last bøtter med. Men der kom vand ind i lastrummet og så begyndte bøtterne naturligtvis at spire. Lange, hvide bønnestager steg flere meter i vejret og gav mindelser om eventyret med kæmpen.

Bjørn



Rudolf Kuniss, 90 år foto: Bjørn Enemark

Efterårs-lynskak

Med ti fremmødte til første runde blev det til en Monrad-turnering. Vinder af første halvdel blev Bent Kølvig i suveræn stil med 7 ud af 7.

Ingen på 6½, 6, 5½. Først på 5 ses Franz. Det var svært at se, hvem der skulle true Bent, hvis han stillede op til anden runde.

	.1.	.2.	.3.	.4.	.5.	.6.	.7.	points	korr.	plac.
Zoran	0	-	0	0	1	0	0	1½		9
Bjørn G	1	1	0	0	0	1	1	4	23	5
Bjarne	-	-	0	1	0	0	0	2		8
Gisli	½	0	0	1	1	0	0	2½		7
Knud Erik	0	1	1	1	0	1	0	4	24	4
Franz	1	0	1	0	1	1	1	5		2
Bjørn E	0	0	1	0	0	0	0	1		10
Jens	1	0	0	-	0	1	1	3½		6
Bent	1	1	1	1	1	1	1	7		1
Ernst	0	1	1	-	1	0	1	4½		3

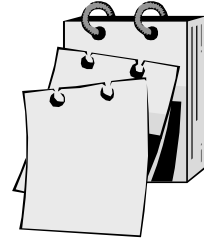
Også til 2. del af efterårets lynskak-mesterskab var der ti fremmødte, men Bjørn Eriksen deltog i stedet for Jens Hviid. Denne gang spillede vi alle-mod-alle, altså ni runder. Det blev dog

stadig Bent Kølvig, der med ni ud af ni slog fast, at han er i en klasse for sig. Gisli fik en flot andenplads to points efter, men sandelig også 1½ points foran nr. 3, Bjørn Eriksen.

	.1.	.2.	.3.	.4.	.5.	.6.	.7.	.8.	.9.	points	korr.	plac.
Bjarne	-	0	1	0	-	1	-	0	0	3½	11,8	7
Gisli	0	1	1	1	-	-	1	1	1	7		2
Franz	1	0	0	0	1	1	-	0	1	4½	16,8	4
Bjørn Enemark	1	0	0	1	-	0	1	0	1	4½	14,5	5
Bjørn Eriksen	1	1	-	0	-	-	-	1	-	5½		3
Ernst	0	-	0	0	0	0	0	1	0	1½		10
Zoran	0	0	1	0	1	0	-	0	0	2½		9
Knud Erik	0	1	-	1	0	0	0	1	0	3½	12,3	6
Bent	1	1	1	1	1	1	1	1	1	9		1
Bjørn G	-	-	0	1	0	1	0	0	-	3½	11,3	8

Samlet blev Bent vinder og lynskak-mester med fuldt hus, utrolige 6½ points foran nr. 2 og 3! Franz og Gisli delte anden- og tredjepladsen. Knud Erik og Bjørn Gemzøe delte fjerde- og femtepladsen, yderligere to points efter.

Skakkalender



2. halvår 2007

Lokaler

16. oktober	Efterårsferie Skaksnakcafé	BK
23. oktober	Rødovre EMT 2005, runde 7	EH
30. oktober	Skaksnakcafé	BK
5.-8. november	holdkampe, formentlig tirsdag	holdledere
13. november	Vinterturneringen, runde 1	BR, BE
19.-22. november	holdkampe, formentlig tirsdag	holdledere
27. november	Vinterturneringen, runde 2	PK
4. december	Vinterturneringen, runde 3	BR, BE
10.-13. december	holdkampe, formentlig tirsdag	holdledere
18. december	juleafslutning	EH

Start 19:30