

Aalborg

SKAK



Udgivet af Aalborg Skakforening af 1889

1. Aarg.

JANUAR 1946

Nr. 1

Aaret 1945 er Slut!

Det begyndte mørkt og trist for Aalborg Skakforening; vi var blevet sagt op fra vore gamle Spillelokaler, og kun ved gode Overtalelsesevner lykkedes det at faa Lejemaalet forlænget til 1. April. Resultatet var dog negativt, da der indførtes saa kraftige Restriktioner, at alt Skakliv indenfor Foreningen maatte høre op. Saa kom 5. Maj! Med nyt Mod tog vi fat paa at skaffe velegnede Lokaler, men det var meget vanskeligt.

Intet var ledigt, og ingen vilde have os ind; men heldigvis viste Formanden for teknisk Skole, Herr Murermester Thomsen Støtt, sig meget imødekommende og lovede os Husly indtil videre, hvad vi er meget taknemlige for.

En skøn Dag faar vi nok fat i store rummelige Lokaler, saa vi igen tør agitere for Tilgang af nye Medlemmer, saa Foreningen kan vokse sig stor og stærk.

Ved Begyndelsen af det nye Aar har vi besluttet os til at udsende »Aalborg Skak« med Alfred Christensen som Redaktør af Partiafdelingen. Nyhedsstoffet vil blive redigeret af et Bladudvalg, og vi haaber,

at flere efterhaanden vil forsøge sig som Skribent til Bladet, saa det kan blive saa aktuelt som muligt og gøre sit til Fremgang for Skaklivet i Aalborg og Omegn.

Glædeligt Nytaar!
G. Østergaard.

»Aalborg Skak« og vore Medlemmer.

Med Oprettelsen af »Aalborg Skak« tilvejebringer Aalborg Skakforenings Bestyrelse et længe savnet skakligt Bindeled mellem Medlemmerne.

Foruden at give Plads til Foreningsmeddelelser og Skaknyt af forskellig Art, skulde »Aalborg Skak« gerne i første Række blive et Organ, hvorigennem Medlemmerne i skaklig Henseende kan lære af hverandre.

Vi har i vor Forenings ærværdige Historie vundet mange Sejre og lidt mange Nederlag, mens vi kæmpede Skulder mod Skulder. Vi har enkeltvis kæmpet om Ære og Præmier i Foreningen, men hvor meget har vi lært af hverandre?

Er der ret mange andre end Partnerne, der faar Gavn og Glæde af vore gode Partipræstationer? Har vore mange jævntstærke Medlemmer haft ret meget Udbytte af Topspilernes Erfaring og Teorividen?

Her vil »Aalborg Skak« sætte ind

og søge at forbedre Forholdet og Samarbejdet mellem Medlemmerne yderligt.

Vi vil bringe Medlemmernes bedste Partier med Kammeraterne, særlig gode fremmede Partier, smaa Teori-afhandlinger og Slutspilstudier med Tilknytning til det praktiske Spil samt udbrede Kendskabet til Skakspillels Historie og store Mænd.

Til dette Arbejde indbyder vi alle Medlemmerne. Send Redaktøren Deres bedste Partier, og husk, at selv svagere Spillere kan frembringe gode Partier eller Partisituationer. Meddel Redaktøren Deres Ønsker om Teori og andet Stof, og vær i det hele taget med til at gøre »Aalborg Skak« til et Organ, der udadtil kan styrke og gavne Aalborg Skakforening og som indadtil maa forøge og berige Skakvenskabet mellem Medlemmerne. *Alfred Christensen.*

Parti Nr. 1.

Aljechins Forsvar.

Hvid: *H. D. Rosetto.*

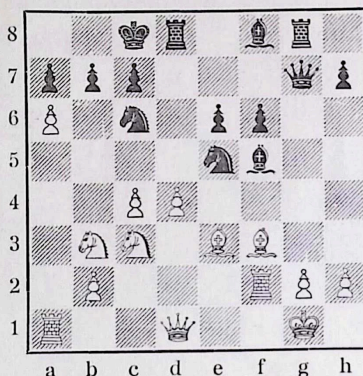
Sort: *P. A. Aguilar.*

Spillet i Turneringen om det argentinske Mesterskab for 1945.

1. e2—e4, Sg8—f6. 2. e4—e5, Sf6—d5.
3. c2—c4, Sd5—b6. 4. d2—d4, d7—d6.
5. f2—f4, d6×e5. 6. f4×e5, Sb8—c6.
7. Lc1—e3, Lc8—f5. 8. Sb1—c3, e7—e6.
9. Lf1—e2, Dd8—d7. 10. Sg1—f3, 0—0—0.
11. 0—0, Lf5—g4. 12. Sf3—d2, Lg4—f5. ×
13. Sd2—b3, f7—f6.
14. e5×f6, g7×f6. 15. a2—a4, Th8—g8. ×
16. a4—a5, Dd7—g7. 17. Tf1—f2, Sb6—d7.
18. Le2—f3, Sd7—e5.
19. a5—a6!!, Lf5—g4. 20. a6×b7†, Kc8—b8. ×
21. Lf3×c6!!, Se5×c6. 4
22. d4—d5!!, e6×d5. 23. c4×d5!, Dg7—e7.
24. d5×c6!!, Td8×d1†,
25. Sc3×d1, De7×e3. 26. Sd1×e3, Opgivet.

Den vanskelige Aabnings Hovedvariant spilles fra begge Sider skarpt og præcist, men i det 15. Træk burde Sort vente med Tg8 og indskyde det beherskede Kb8. Sb6 kan da vige til c8, og den sorte Kongestilling bliver saa stærk, at den kan vente til den aktive Aflastning mod Hvids Kongestilling sætter ind.

Den hvide a-Bondes dristige Fremrykning tvinger Vægtskaalen ned i Hvids Favør, og dristige og vidtberregnede Kombinationer fødes i Hvids Hjerne.



Med 19. a6!! begynder Stormen mod den sorte Kongestilling, der foretages med lette Stridskræfter, medens Hvid aldeles ikke bekymrer sig om sin Dame!

I 20. Træk kan Sort ikke slaa paa b7 for Svaret 21. Sa5† o. s. v.

Modtager Sort Dronningsofret 21. L×c6!! med L×d1, saa 22. d×e5, og Sort er værgeløs mod Mattruslen L×a7††. Hvids flotte 22. og 23. Træk er baseret paa samme Trusel.

Sorts 23. De7 tillader Hvid den tilsigtede Afslutning, men der findes ikke nogen Parade mod Angrebet, f. Eks. 23. Se5, 24. Dd4, og Hvid vinder hurtigt.

Et Pragtparti, som ingen Stormester kunde spille elegantere.

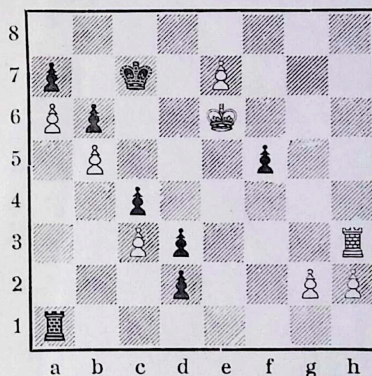
Parti Nr. 2.*Birds Aabning.*Hvid: *Alf. Christensen*, Aalborg.Sort: *Hartvig Nielsen*, Aarhus.

Spillet ved 1. Bræt i A-Rækken i D. S. U.s Provinsklubturnerings Slutkamp i Fredericia d. 9. Decbr. 1945.

1. f2—f4, d7—d5. 2. Sg1—f3, Sg8—f6.
 3. e2—e3, g7—g6. 4. d2—d4, Lf8—g7.
 5. Lf1—d3, c7—c5. 6. c2—c3, c5×d4.
 7. e3×d4, Sb8—c6. 8. 0—0, 0—0.
 9. Sb1—d2, Sf6—e8. 10. Dd1—e2, Se8—d6. 11. Sf3—e5, Lc8—f5.
 12. Sd2—b3, Lf5×d3. 13. De2×d3, e7—e6. 14. Se5×c6, b7×c6.
 15. Sb3—c5, Dd8—c8. 16. b2—b3, f7—f5. 17. Lc1—e3, Sd6—e4.
 18. a2—a4, Tf8—f7. 19. b3—b4, Lg7—f8. 20. Tf1—b1, a7—a5.
 21. Tb1—b3, Tf7—a7. 22. Tb3—a3, Se4—d6. 23. Ta3—a2, Sd6—c4.
 24. Lc3—f2, a5×b4. 25. c3×b4, Lf8×c5. 26. d4×c5, Dc8—b8.
 27. Dd3—e2, Kg8—f7. 28. Ta1—e1, Ta7—e7. 29. Lf2—h4, Te7—e8.
 30. De2—f2!, Db8×b4. 31. Df2—d4, e6—e5. 32. f4×e5, g6—g5. 33. e5—e6†!
 Kf7—g6 34. Lh4—f2, Te8—e7.
 35. Dd4—d3!, Db4—b8. 36. Lf2—d4, Db8—f4. 37. Ta2—f2, Opgivet.

Med den af Hvid valgte Aabningsvariant med 4. d2—d4 tilsigter han at indskrænke den sorte Kongeløbers Bevægelsesfrihed samt at opnaa en positionel Overvægt paa Dronningefløjen samtidig med at Centrum holdes lukket. Med 15. Sc5 besætter Hvid et meget stærkt Springerfelt. Springeren støtter herfra Aktionen paa Dronningefløjen yderst virksomt, medens Sorts Springerstilling paa e4 nærmest er en tom Demonstration. For at opnaa Lettelse paa Dronningefløjen maa Sort til sidst bytte sin Løber mod Sc5, men derved bliver

hans Kongestilling meget saarbar, og med det frigjorte Manørefelt d4 som Basis bliver den pludselig Genstand for et overmægtigt Angreb. 35. Dd3! indleder ikke alene det afgørende Slutangreb mod Punktet f5, men truer ogsaa Sorts Dronning ved 36. Tb1. Efter 37. Dg4, tvinger 38. h3 Dronningen bort, og Feltet f5 samt hele den sorte Stilling falder.

Slutspilstudie Nr. 1.*Af Alf. Christensen.*

Hvid trækker og vinder.

Løsning i næste Nummer.

**Amts-Enkeltmands-
turneringen**

vil i Aar blive spillet Søndagene den $17/2$, $3/3$ og $17/3$, og som sædvanlig paa Folkets Hus i Nørresundby.

Anmeldelse om Deltagelse maa ske til Bogholder Chr. Christensen, senest $13/2$.

Bidrag

til næste Nummer maa være Redaktøren i Hænde senest 1. Februar.

Bladudvalg:

G. Østergaard, A. P. Nielsen, H. Jacobsen.

Karl Sanderskjøp's Ordrer

AALBORG KAFFERISTERI ved Chr. Rank

A. J. Dahl & Søn

MØBELHALLEN

Telefon 3746

Frydendal

Stenius Christensen
MURERMESTER

TAGE CHRISTENSEN
BAGERI & CONDITORI

Vesterbro 8

Telf. 4458

Telf. 6135

Vestre Alle 29

Møller Christensen

Manufaktur og Trikotage

Telefon 4190

Istedgade 28

*Nu er han Skakmester —
han drak*

G. MATHIESEN
VULKANISØR

Dania Mælk

Telf. 7688

Osterbro 42

Bugserselskabet „Goliath“

Aalborg.

Forlang *Rankes* ÆGTE CIKORIE hos Deres Købmand.

Rankes KAFFE er altid god. — Telefon 4519 - 4594.